

แผนพัฒนาโครงข่ายทางหลวงชนบทสนับสนุน เขตเศรษฐกิจพิเศษบริเวณชายแดน ระยะที่ 2

กรมทางหลวงชนบท

6 มกราคม 2558

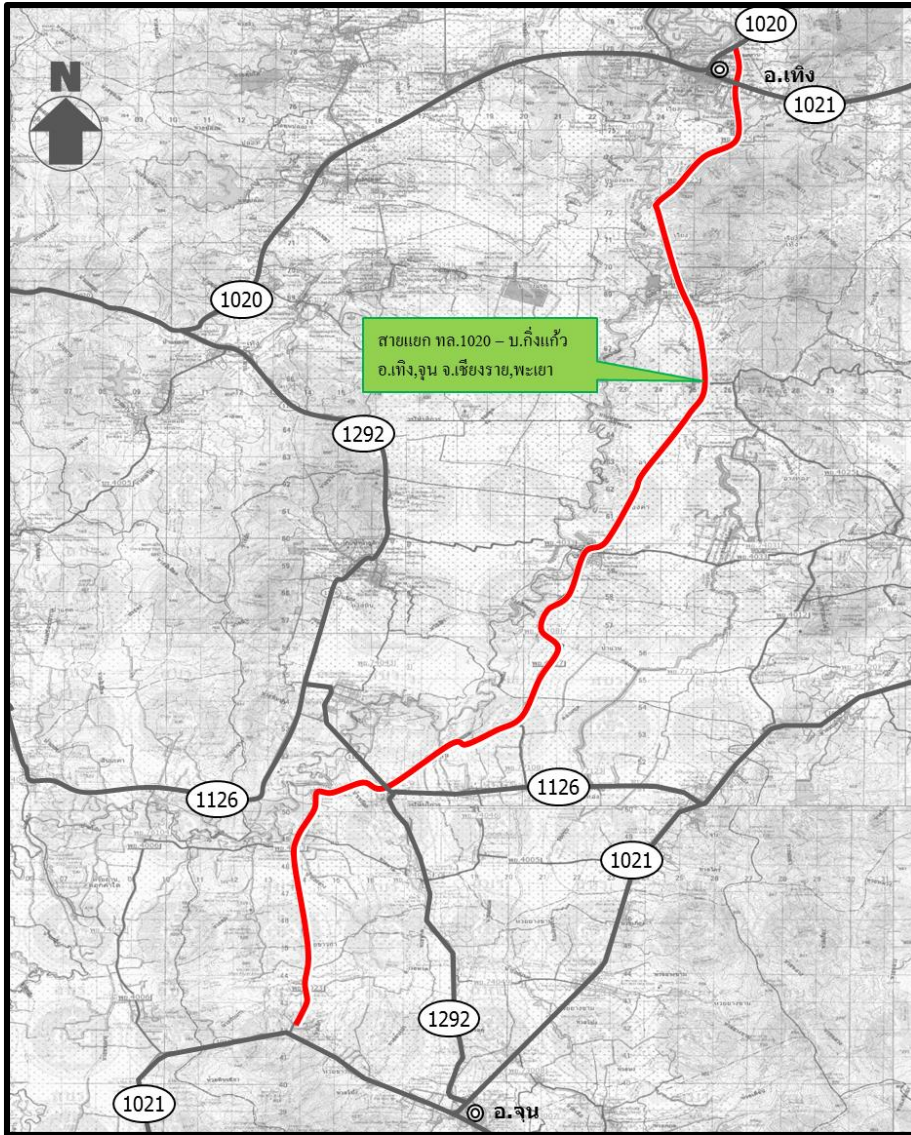
โครงการก่อสร้างขนาดใหญ่สนับสนุนพื้นที่เขตเศรษฐกิจพิเศษ

- แบ่งโครงการออกเป็น 2 ระยะ จำนวน 17 โครงการ วงเงินรวม 8,620.566 ล้านบาท
- ระยะที่ 1 จะสนับสนุนพื้นที่ที่มีศักยภาพเหมาะสมในการจัดตั้งเขตพัฒนาเศรษฐกิจพิเศษระยะแรก จำนวน 10 โครงการ วงเงิน 2,993.931 ล้านบาท
- ระยะที่ 2 จะสนับสนุนจะสนับสนุนพื้นที่ที่มีศักยภาพเหมาะสมในการจัดตั้งเขตพัฒนาเศรษฐกิจพิเศษในระยะต่อไป จำนวน 7 โครงการ วงเงิน 5,738.735 ล้านบาท
- แผนงานในแต่ละระยะจะประกอบด้วย โครงการหลัก และโครงการสนับสนุน
- โครงการหลักจะเป็นการก่อสร้างเส้นทางเชื่อมโยงจุดผ่านแดนในบริเวณเขตเศรษฐกิจพิเศษโดยตรง เพื่อเพิ่มประสิทธิภาพการเดินทางและการขนส่งให้สะดวกรวดเร็วและปลอดภัยมากขึ้น
- โครงการสนับสนุนจะเป็นการก่อสร้างเส้นทาง เพื่อรองรับและส่งเสริมการขยายตัวด้านการค้าการลงทุน เพื่อการเจริญเติบโตของพื้นที่อยู่อาศัยและพื้นที่เศรษฐกิจ รวมทั้งเพื่อบรรเทาและแก้ไขปัญหาจราจรที่จะเพิ่มขึ้นในอนาคต

ข้อมูลพื้นฐาน		แผนการใช้งบประมาณ (ล้านบาท)								หมายเหตุ
ที่	โครงการ	2558	2559	2560	2561	2562	2563	2564	รวม	
2. เขตเศรษฐกิจพิเศษระยะที่ 2		20.000	455.910	1,234.380	1,518.570	812.475	1,107.450	589.950	5,738.735	
2.1 - จุดผ่านแดนถาวรสะพานข้ามแม่น้ำโขงแห่งที่ 4 อำเภอเชียงของ จังหวัดเชียงราย		20.000	15.000	344.860	481.750	707.940	898.380	380.880	2,848.810	
	๑ คำสำรวจอสังหา และค่าจัดกรรมสิทธิ์ที่ดิน									
	1) ถนนสายแยก ทล.1020 - บ.กิวแก้ว อ.เทิง, จ.น. เชียงราย, พะเยา	20.000	15.000	330.000					365.000	ออกแบบแล้วเสร็จ รอสำรวจอสังหา
	2) ถนนสาย ชร.4057 แยก ทล.1020 - บ.ดอนมหาวัน อ.เชียงของ จ.เชียงราย			8.100	53.000				61.100	ออกแบบแล้วเสร็จ รอสำรวจอสังหา
	3) ถนนสาย ชร.4014 แยก ทล.1020 - บ.แก่นใต้ อ.เชียงของ จ.เชียงราย			6.760	170.000				176.760	ออกแบบแล้วเสร็จ รอสำรวจอสังหา
	๑ ค่าก่อสร้าง									
	1) ถนนสายแยก ทล.1020 - บ.กิวแก้ว อ.เทิง, จ.น. เชียงราย, พะเยา				250.000	500.000	500.000		1,250.000	
	2) ถนนสาย ชร.4057 แยก ทล.1020 - บ.ดอนมหาวัน อ.เชียงของ จ.เชียงราย					78.000	156.000	156.000	390.000	
	3) ถนนสาย ชร.4014 แยก ทล.1020 - บ.แก่นใต้ อ.เชียงของ จ.เชียงราย					106.000	212.000	212.000	530.000	
	๑ ค่าควบคุมงาน									
	1) ถนนสายแยก ทล.1020 - บ.กิวแก้ว อ.เทิง, จ.น. เชียงราย, พะเยา				8.750	17.500	17.500		43.750	
	2) ถนนสาย ชร.4057 แยก ทล.1020 - บ.ดอนมหาวัน อ.เชียงของ จ.เชียงราย					2.730	5.460	5.460	13.650	
	3) ถนนสาย ชร.4014 แยก ทล.1020 - บ.แก่นใต้ อ.เชียงของ จ.เชียงราย					3.710	7.420	7.420	18.550	
2.2 - จุดผ่านแดนถาวรสามเหลี่ยมทองคำ อำเภอเชียงแสน จังหวัดเชียงราย			378.810	757.620	757.620				1,894.050	
	๑ ค่าก่อสร้าง									
	1) ถนนสายแยก ทล.1098 - แยก ทล.1 อ.เมือง จ.เชียงราย		366.000	732.000	732.000				1,830.000	เวนคืนแล้วในปี 2557
	๑ ค่าควบคุมงาน									
	1) ถนนสายแยก ทล.1098 - แยก ทล.1 อ.เมือง จ.เชียงราย		12.810	25.620	25.620				64.050	
2.3 - จุดผ่านแดนถาวรด่านสะพานมิตรภาพไทย - ลาว อำเภอเมือง จังหวัดหนองคาย			62.100	124.200	124.200				310.500	
	๑ ค่าก่อสร้าง									
	1) ถนนสาย ก ฝั่งเมืองรวมเมืองหนองคาย จ.หนองคาย		60.000	120.000	120.000				300.000	เวนคืนแล้วในปี 2557
	๑ ค่าควบคุมงาน									
	1) ถนนสาย ก ฝั่งเมืองรวมเมืองหนองคาย จ.หนองคาย		2.100	4.200	4.200				10.500	
2.4 - จุดผ่านแดนถาวรตำบลในเมือง อำเภอเมือง จังหวัดนครพนม				7.700	155.000	104.535	209.070	209.070	685.375	
	๑ คำสำรวจอสังหา และค่าจัดกรรมสิทธิ์ที่ดิน									
	1) ถนนสาย ง ฝั่งเมืองรวมเมืองนครพนม จ.นครพนม			5.300	120.000				125.300	ออกแบบแล้วเสร็จ รอสำรวจอสังหา
	2) ถนนสาย ค3 และ ค4 ฝั่งเมืองรวมเมืองนครพนม จ.นครพนม			2.400	35.000				37.400	ออกแบบแล้วเสร็จ รอสำรวจอสังหา
	๑ ค่าก่อสร้าง									
	1) ถนนสาย ง ฝั่งเมืองรวมเมืองนครพนม จ.นครพนม					78.000	156.000	156.000	390.000	
	2) ถนนสาย ค3 และ ค4 ฝั่งเมืองรวมเมืองนครพนม จ.นครพนม					23.000	46.000	46.000	115.000	
	๑ ค่าควบคุมงาน									
	1) ถนนสาย ง ฝั่งเมืองรวมเมืองนครพนม จ.นครพนม					2.730	5.460	5.460	13.650	
	2) ถนนสาย ค3 และ ค4 ฝั่งเมืองรวมเมืองนครพนม จ.นครพนม					0.805	1.610	1.610	4.025	
2.5 - จุดผ่านแดนชั่วคราวด่านพระเจดีย์สามองค์ อำเภอสังขละบุรี จังหวัดกาญจนบุรี										
	ไม่มีโครงการสนับสนุน									
2.6 - จุดผ่านแดนถาวรด่านสุโขทัยโลก อำเภอสุโขทัย จังหวัดนครราชสีมา										
	ไม่มีโครงการสนับสนุน									

โครงการก่อสร้างขนาดใหญ่สนับสนุนพื้นที่เขตเศรษฐกิจพิเศษ ระยะที่ 2

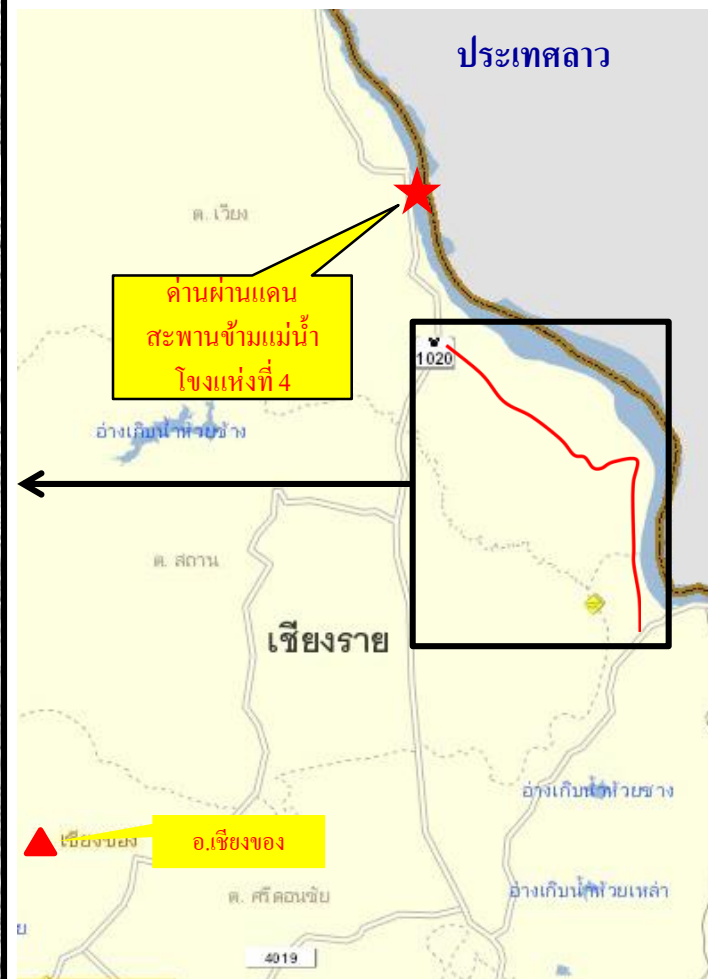
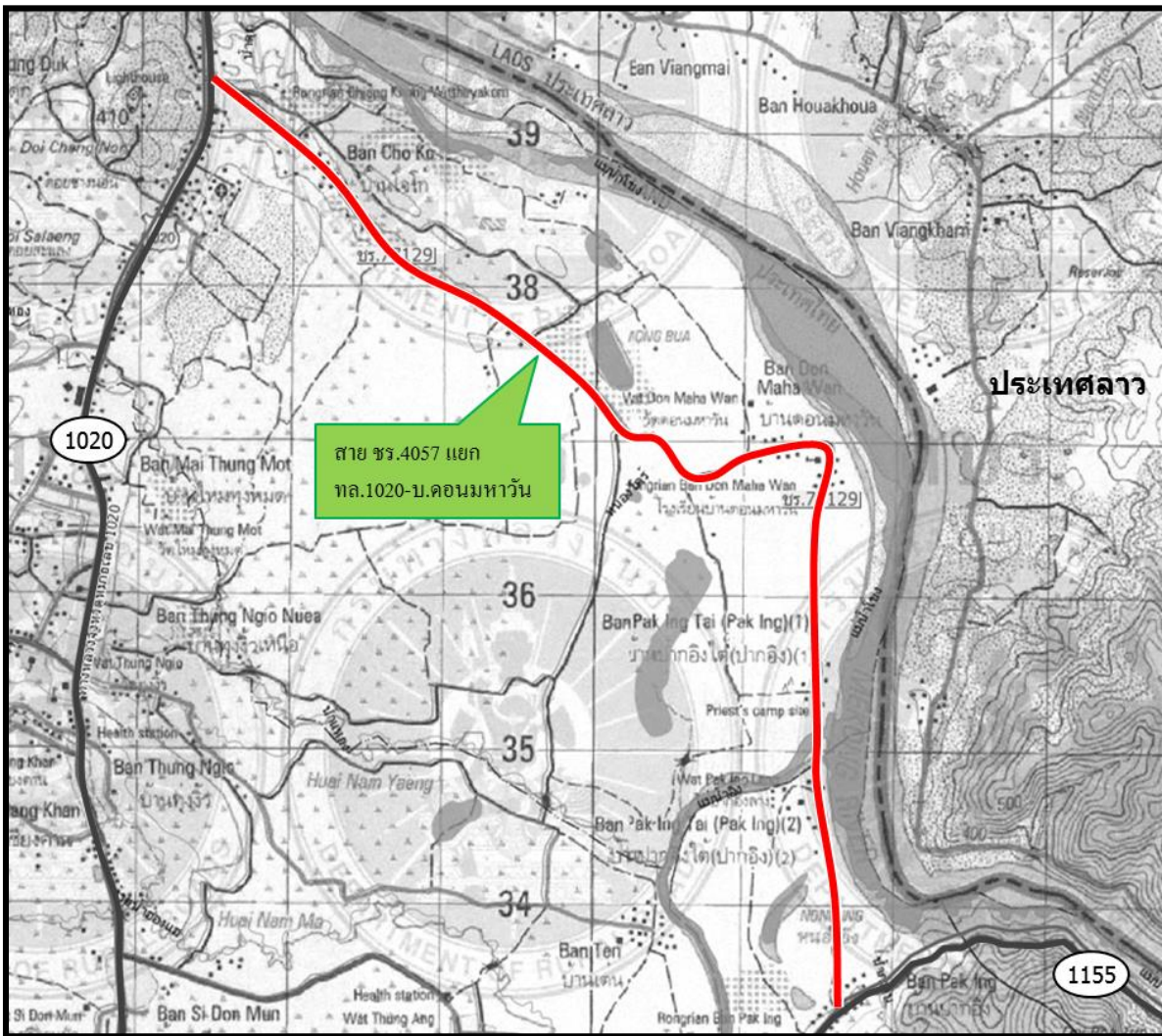
1.1 จุดผ่านแดนถาวรสะพานข้ามแม่น้ำโขงแห่งที่ 4 อำเภอเชียงของ จังหวัดเชียงราย



โครงการ	ระยะทาง (กม.)	กิจกรรม	แผนการใช้งบประมาณ (ล้านบาท)								หมายเหตุ
			2558	2559	2560	2561	2562	2563	2564	รวม	
สายแยก ทล.1020 - บ.กึ่งแก้ว อ.เทิง, จุน	43.709	ก่อสร้างใหม่	20.000	15.000	330.000	258.750	517.500	517.500		1658.750	ออกแบบแล้วเสร็จ รอสำรวจอสังหา

โครงการก่อสร้างขนาดใหญ่สนับสนุนพื้นที่เขตเศรษฐกิจพิเศษ ระยะที่ 2

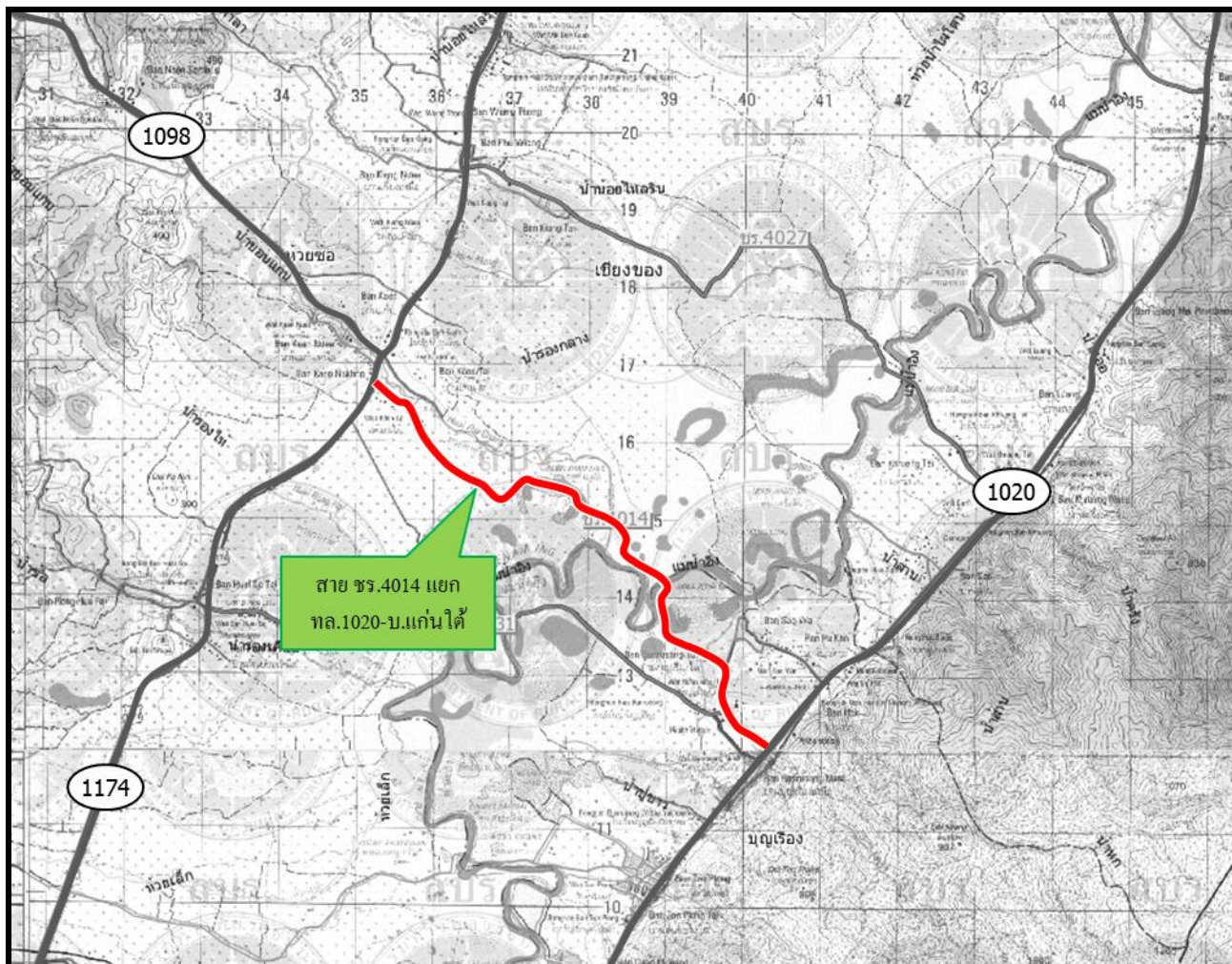
1.2 จุดผ่านแดนถาวรสะพานข้ามแม่น้ำโขงแห่งที่ 4 อำเภอเชียงของ จังหวัดเชียงราย



โครงการ	ระยะทาง (กม.)	กิจกรรม	แผนการใช้งบประมาณ (ล้านบาท)								หมายเหตุ
			2558	2559	2560	2561	2562	2563	2564	รวม	
สาย ชร.4057 แยก ทล.1020 - บ.ดอนมหาวัน	8.883	ก่อสร้างใหม่			8.100	53.000	80.730	161.460	161.460	464.750	ออกแบบแล้วเสร็จ รอสำรวจสั่งหา

โครงการก่อสร้างขนาดใหญ่สนับสนุนพื้นที่เขตเศรษฐกิจพิเศษ ระยะที่ 2

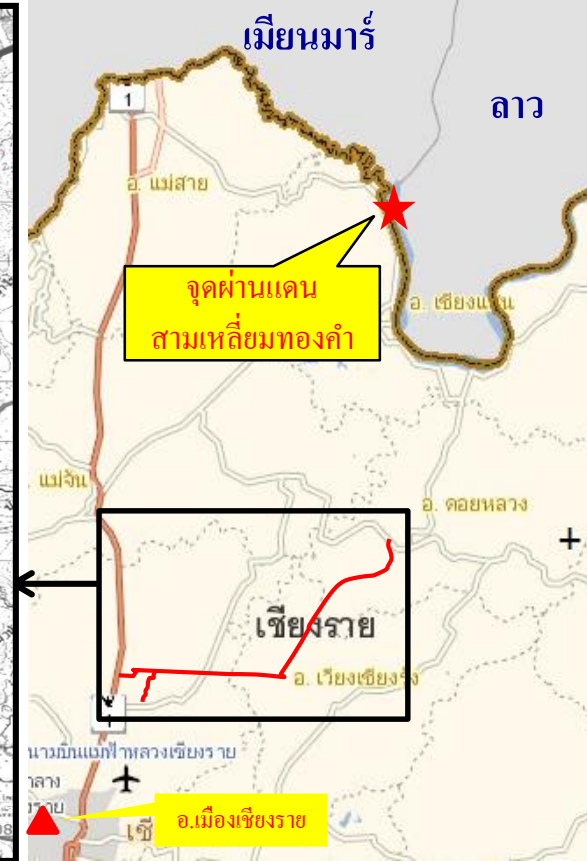
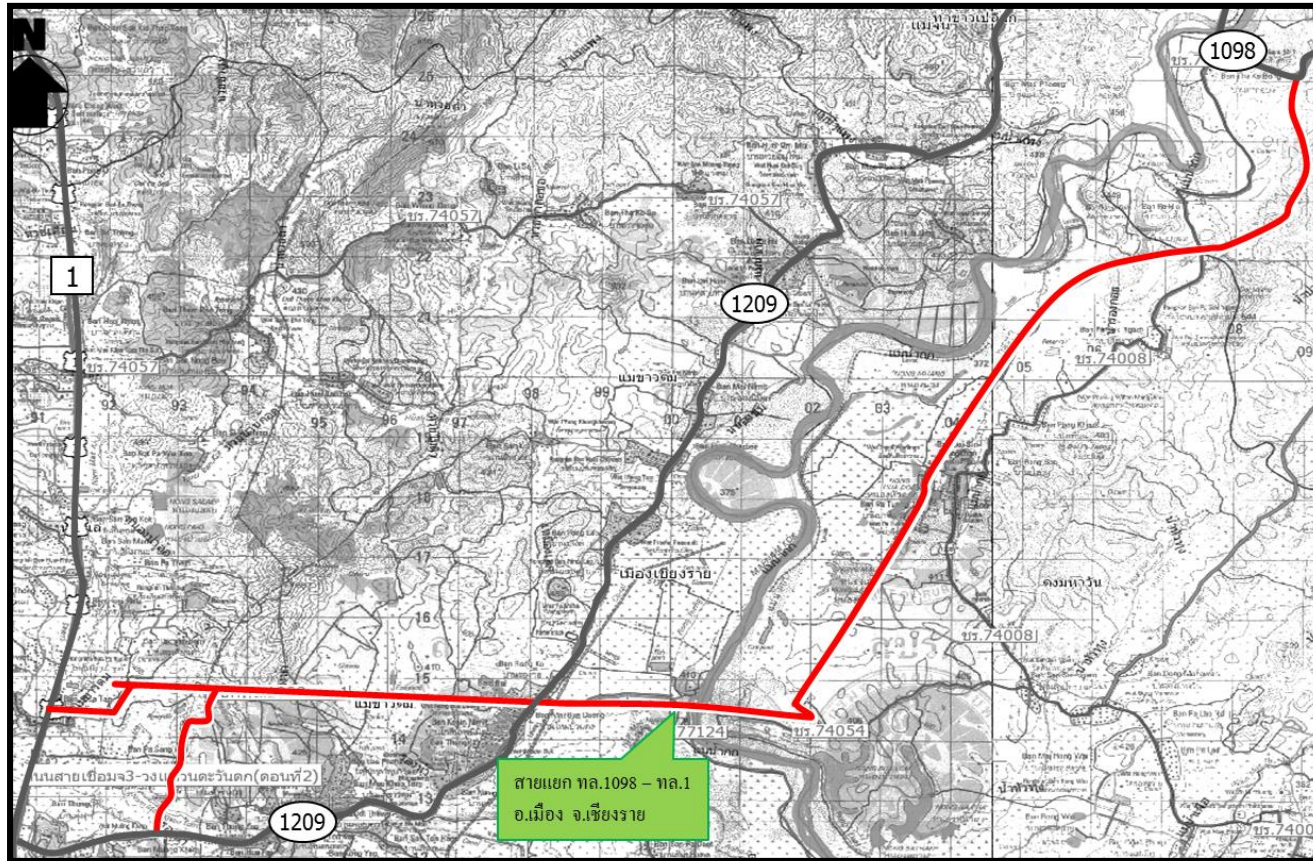
1.3 จุดผ่านแดนถาวรสะพานข้ามแม่น้ำโขงแห่งที่ 4 อำเภอเชียงของ จังหวัดเชียงราย



โครงการ	ระยะทาง (กม.)	กิจกรรม	แผนการใช้งบประมาณ (ล้านบาท)							รวม	หมายเหตุ
			2558	2559	2560	2561	2562	2563	2564		
สาย ชร.4014 แยก ทล.1020 - บ.แก่นใต้	8.900	ก่อสร้างใหม่			6.760	170.000	109.710	219.420	219.420	725.310	ออกแบบแล้วเสร็จ รอสำรวจอสังหา

โครงการก่อสร้างขนาดใหญ่สนับสนุนพื้นที่เขตเศรษฐกิจพิเศษ ระยะที่ 2

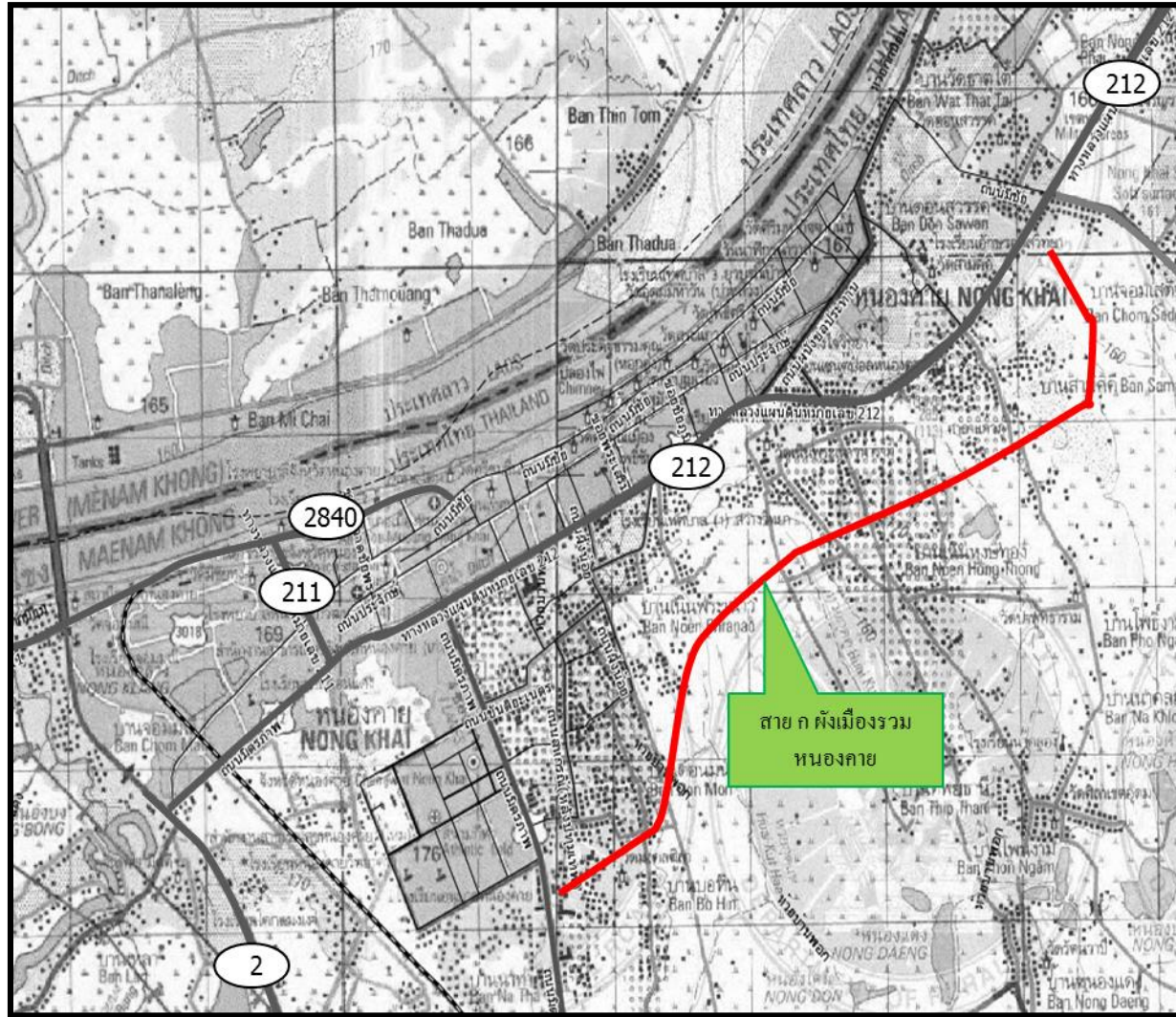
2. จุดผ่านแดนถาวรสามเหลี่ยมทองคำ อำเภอเชียงแสน จังหวัดเชียงราย



โครงการ	ระยะทาง (กม.)	กิจกรรม	แผนการใช้งบประมาณ (ล้านบาท)								หมายเหตุ	
			2558	2559	2560	2561	2562	2563	2564	รวม		
สายแยก ทล.1098 - แยก ทล.1 อ.เมือง	28.780	ก่อสร้างใหม่		378.810	757.620	757.620					1894.050	เวนคืนแล้วในปี 2557

โครงการก่อสร้างขนาดใหญ่สนับสนุนพื้นที่เขตเศรษฐกิจพิเศษ ระยะที่ 2

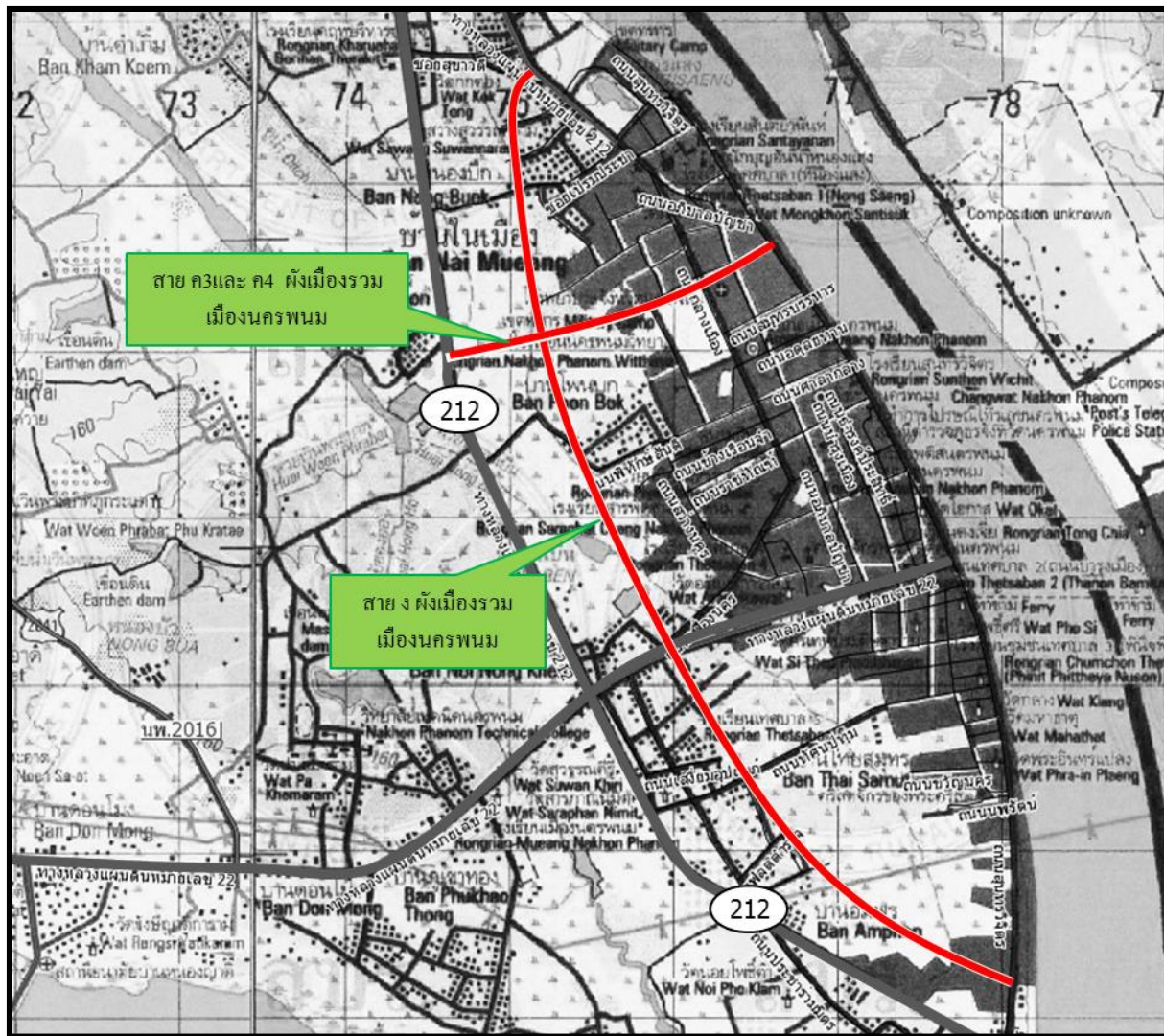
3. จุดผ่านแดนถาวรด่านสะพานมิตรภาพไทย - ลาว อำเภอเมือง จังหวัดหนองคาย



โครงการ	ระยะทาง (กม.)	กิจกรรม	แผนการใช้งบประมาณ (ล้านบาท)								หมายเหตุ	
			2558	2559	2560	2561	2562	2563	2564	รวม		
สาย ก ห้างเมืองรวมเมืองหนองคาย	6.374	ก่อสร้างใหม่		62.100	124.200	124.200					310.500	เวนคืนแล้วในปี 2557

โครงการก่อสร้างขนาดใหญ่สนับสนุนพื้นที่เขตเศรษฐกิจพิเศษ ระยะที่ 2

4.จุดผ่านแดนถาวรตำบลในเมือง อำเภอเมือง จังหวัดนครพนม



โครงการ	ระยะทาง (กม.)	กิจกรรม	แผนการใช้งบประมาณ (ล้านบาท)								หมายเหตุ
			2558	2559	2560	2561	2562	2563	2564	รวม	
สาย ง พังเมืองรวมเมืองนครพนม	6.427	ก่อสร้างใหม่			5.300	120.000	80.730	161.460	161.460	528.950	ออกแบบแล้ว สร้าง รอสำรวจอสังหาฯ
สาย ก3 และ ก4 พังเมืองรวมเมืองนครพนม	2.134	ก่อสร้างใหม่			2.400	35.000	23.805	47.610	47.610	156.425	ออกแบบแล้ว สร้าง รอสำรวจอสังหาฯ