

# แผนพัฒนาโครงข่ายทางหลวงชนบทสนับสนุน เขตเศรษฐกิจพิเศษบริเวณชายแดน

**กรมทางหลวงชนบท**

7 สิงหาคม 2557

# แผนพัฒนาโครงข่ายทางหลวงชนบทสนับสนุนเขตเศรษฐกิจพิเศษบริเวณชายแดน

1

โครงการก่อสร้างขนาดใหญ่  
สนับสนุนพื้นที่เขตเศรษฐกิจพิเศษบริเวณชายแดน

2

โครงข่ายทางหลวงชนบท  
สนับสนุนพื้นที่เขตเศรษฐกิจพิเศษบริเวณชายแดน

# โครงการก่อสร้างขนาดใหญ่สนับสนุนพื้นที่เขตเศรษฐกิจพิเศษ

- แบ่งโครงการออกเป็น 2 ระยะ จำนวน 17 โครงการ วงเงินรวม 8,666.066 ล้านบาท
- ระยะที่ 1 จะสนับสนุนพื้นที่ที่มีศักยภาพเหมาะสมในการจัดตั้งเขตพัฒนาเศรษฐกิจพิเศษระยะแรก จำนวน 10 โครงการ วงเงิน 2,989.431 ล้านบาท
- ระยะที่ 2 จะสนับสนุนจะสนับสนุนพื้นที่ที่มีศักยภาพเหมาะสมในการจัดตั้งเขตพัฒนาเศรษฐกิจพิเศษในระยะต่อไป จำนวน 7 โครงการ วงเงิน 5,676.635 ล้านบาท
- แผนงานในแต่ละระยะจะประกอบด้วย โครงการหลัก และโครงการสนับสนุน
- โครงการหลักจะเป็นการก่อสร้างเส้นทางเชื่อมโยงจุดผ่านแดนในบริเวณเขตเศรษฐกิจพิเศษโดยตรง เพื่อเพิ่มประสิทธิภาพการเดินทางและการขนส่งให้สะดวกรวดเร็วและปลอดภัยมากขึ้น
- โครงการสนับสนุนจะเป็นการก่อสร้างเส้นทาง เพื่อรองรับและส่งเสริมการขยายตัวด้านการค้าการลงทุน เพื่อการเจริญเติบโตของพื้นที่อยู่อาศัยและพื้นที่เศรษฐกิจ รวมทั้งเพื่อบรรเทาและแก้ไขปัญหาจราจรที่จะเพิ่มขึ้นในอนาคต

ตารางที่ 1 โครงการก่อสร้างขนาดใหญ่สนับสนุนพื้นที่เขตเศรษฐกิจพิเศษบริเวณชายแดน

กรมทางหลวงชนบท

| ข้อมูลพื้นฐาน   |  | ประเภท |          | แผนการใช้งบประมาณ (ล้านบาท) |         |         |         |         |         |        | หมายเหตุ  |                                      |
|---|--|--------|----------|-----------------------------|---------|---------|---------|---------|---------|--------|-----------|--------------------------------------|
| ที่   | โครงการ  | หลัก   | สนับสนุน | 2558                        | 2559    | 2560    | 2561    | 2562    | 2563    | 2564   |           | รวม                                  |
| <b>1. เขตเศรษฐกิจพิเศษระยะที่ 1</b>   |  |        |          | 167.066                     | 546.360 | 930.504 | 378.810 | 424.350 | 488.520 | 53.820 | 2,989.431 |                                      |
| <b>1.1 - จุดผ่านแดนถาวรด่านบ้านริมเมย อำเภอแม่สอด จังหวัดตาก</b>                |  |        |          | 29.700                      | 57.206  | 235.000 | 103.500 | 246.330 | 310.500 | 53.820 | 1,036.056 |                                      |
| <b>@ ค่าสำรวจรังหา และค่าจัดกรรมสิทธิ์ที่ดิน</b>                                |  |        |          |                             |         |         |         |         |         |        |           |                                      |
|   | 1) ถนนสาย ง3 ฝั่งเมืองรวมเมืองแม่สอด อ.แม่สอด จ.ตาก              |        | ✓        |                             | 8.200   | 150.000 |         |         |         |        | 158.200   |                                      |
|   | 2) ถนนสาย ง2 ฝั่งเมืองรวมเมืองแม่สอด อ.แม่สอด จ.ตาก              |        | ✓        |                             | 1.500   | 25.000  |         |         |         |        | 26.500    | รอความชัดเจนในเรื่องความมั่นคงชายแดน |
|   | 3) ถนนสาย ค1 และ ค2 ฝั่งเมืองรวมเมืองแม่สอด อ.แม่สอด จ.ตาก       |        | ✓        |                             | 2.660   | 60.000  |         |         |         |        | 62.660    |                                      |
| <b>@ ค่าก่อสร้าง</b>  |  |        |          |                             |         |         |         |         |         |        |           |                                      |
|   | 1) ถนนสาย ง3 ฝั่งเมืองรวมเมืองแม่สอด อ.แม่สอด จ.ตาก              |        | ✓        |                             |         |         | 100.000 | 200.000 | 200.000 |        | 500.000   |                                      |
|   | 2) ถนนสาย ง2 ฝั่งเมืองรวมเมืองแม่สอด อ.แม่สอด จ.ตาก              |        | ✓        |                             |         |         |         | 12.000  | 48.000  |        | 60.000    |                                      |
|   | 3) ถนนสาย ค1 และ ค2 ฝั่งเมืองรวมเมืองแม่สอด อ.แม่สอด จ.ตาก       |        | ✓        |                             |         |         |         | 26.000  | 52.000  | 52.000 | 130.000   |                                      |
|   | 4) ถนนสาย ตก.3002 แยก ทล. 105 - บ.วังแก้ว อ.แม่สอด จ.ตาก         |        | ✓        |                             | 20.000  |         |         |         |         |        | 20.000    | ซ่อมสร้าง                            |
|   | 5) ถนนสายแยก ทข.ตก.3050 - บ.วังตะเคียนใต้ อ.แม่สอด จ.ตาก         |        | ✓        | 9.900                       |         |         |         |         |         |        | 9.900     | ยกระดับมาตรฐานทาง                    |
|   | 6) ถนนสายแยก ทข.ตก.3002 - บ.สองแคว อ.แม่สอด จ.ตาก                |        | ✓        | 9.900                       | 11.136  |         |         |         |         |        | 21.036    | ยกระดับมาตรฐานทาง                    |
|   | 7) ถนนสายแยก ทล.105 - บ.ห้วยหินฝน อ.แม่สอด จ.ตาก                 |        | ✓        | 9.900                       | 13.710  |         |         |         |         |        | 23.610    | ยกระดับมาตรฐานทาง                    |
| <b>@ ค่าควบคุมงาน</b>   |  |        |          |                             |         |         |         |         |         |        |           |                                      |
|   | 1) ถนนสาย ง3 ฝั่งเมืองรวมเมืองแม่สอด อ.แม่สอด จ.ตาก              |        | ✓        |                             |         |         | 3.500   | 7.000   | 7.000   |        | 17.500    |                                      |
|   | 2) ถนนสาย ง2 ฝั่งเมืองรวมเมืองแม่สอด อ.แม่สอด จ.ตาก              |        | ✓        |                             |         |         |         | 0.420   | 1.680   |        | 2.100     |                                      |
|   | 3) ถนนสาย ค1 และ ค2 ฝั่งเมืองรวมเมืองแม่สอด อ.แม่สอด จ.ตาก       |        | ✓        |                             |         |         |         | 0.910   | 1.820   | 1.820  | 4.550     |                                      |
| <b>1.2 - จุดผ่านแดนถาวรบ้านคลองลึก อำเภอรัฐประเท จังหวัดสระแก้ว</b>             |  |        |          | 137.366                     | 389.204 | 389.204 | 0.000   | 0.000   | 0.000   | 0.000  | 915.775   |                                      |
| <b>@ ค่าก่อสร้าง</b>  |  |        |          |                             |         |         |         |         |         |        |           |                                      |
|   | 1) ถนนสายแยก ทล.33 - ด่านผ่านแดนบ้านคลองลึก อ.รัฐประเท จ.สระแก้ว |        | ✓        | 135.000                     | 382.500 | 382.500 |         |         |         |        | 900.000   |                                      |
| <b>@ ค่าควบคุมงาน</b>   |  |        |          |                             |         |         |         |         |         |        |           |                                      |
|   | 1) ถนนสายแยก ทล.33 - ด่านผ่านแดนบ้านคลองลึก อ.รัฐประเท จ.สระแก้ว |        | ✓        | 2.366                       | 6.704   | 6.704   |         |         |         |        | 15.775    |                                      |
| <b>1.3 - จุดผ่านแดนถาวรบ้านหาดเล็ก อำเภอคลองใหญ่ จังหวัดตราด</b>                |  |        |          | 0.000                       | 6.800   | 120.000 | 89.010  | 178.020 | 178.020 | 0.000  | 571.850   |                                      |
| <b>@ ค่าสำรวจรังหา และค่าจัดกรรมสิทธิ์ที่ดิน</b>                                |  |        |          |                             |         |         |         |         |         |        |           |                                      |
|   | 1) ถนนสาย ก1, ข และ ค1 ฝั่งเมืองรวมเมืองตราด จ.ตราด              |        | ✓        |                             | 6.800   | 120.000 |         |         |         |        | 126.800   |                                      |
| <b>@ ค่าก่อสร้าง</b>  |  |        |          |                             |         |         |         |         |         |        |           |                                      |
|   | 1) ถนนสาย ก1, ข และ ค1 ฝั่งเมืองรวมเมืองตราด จ.ตราด              |        | ✓        |                             |         |         | 86.000  | 172.000 | 172.000 |        | 430.000   |                                      |
| <b>@ ค่าควบคุมงาน</b>   |  |        |          |                             |         |         |         |         |         |        |           |                                      |
|   | 1) ถนนสาย ก1, ข และ ค1 ฝั่งเมืองรวมเมืองตราด จ.ตราด              |        | ✓        |                             |         |         | 3.010   | 6.020   | 6.020   |        | 15.050    |                                      |
| <b>1.4 - จุดผ่านแดนถาวรด่านอำเภอเมือง อำเภอเมือง จังหวัดมุกดาหาร</b>            |  |        |          | 0.000                       | 93.150  | 186.300 | 186.300 | 0.000   | 0.000   | 0.000  | 465.750   |                                      |
| <b>@ ค่าก่อสร้าง</b>  |  |        |          |                             |         |         |         |         |         |        |           |                                      |
|   | 1) ถนนสาย ง2 และ ง3 ฝั่งเมืองรวมเมืองมุกดาหาร จ.มุกดาหาร         |        | ✓        |                             | 90.000  | 180.000 | 180.000 |         |         |        | 450.000   |                                      |
| <b>@ ค่าควบคุมงาน</b>   |  |        |          |                             |         |         |         |         |         |        |           |                                      |
|   | 1) ถนนสาย ง2 และ ง3 ฝั่งเมืองรวมเมืองมุกดาหาร จ.มุกดาหาร         |        | ✓        |                             | 3.150   | 6.300   | 6.300   |         |         |        | 15.750    |                                      |
| <b>1.5 - จุดผ่านแดนถาวรด่านสะเตา และด่านป่าดงเบขาร์ อำเภอสะเตา จังหวัดสงขลา</b> |  |        |          |                             |         |         |         |         |         |        |           |                                      |
|   | ไม่มีโครงการสนับสนุน   |        |          |                             |         |         |         |         |         |        |           |                                      |

| ปี | ข้อมูลพื้นฐาน<br>โครงการ   | ประเภท |          | แผนการใช้งบประมาณ (ล้านบาท) |         |           |           |           |           |         | หมายเหตุ  |                     |
|----|--|--------|----------|-----------------------------|---------|-----------|-----------|-----------|-----------|---------|-----------|---------------------|
|    |  | หลัก   | สนับสนุน | 2558                        | 2559    | 2560      | 2561      | 2562      | 2563      | 2564    |           | รวม                 |
|    | <b>2. เขตเศรษฐกิจพิเศษระยะที่ 2</b>  |        |          | 20,000                      | 446,595 | 1,215,750 | 1,499,940 | 809,370   | 1,101,240 | 583,740 | 5,676.635 |                     |
|    | <b>2.1 - จุดผ่านแดนชั่วคราวด่านพระเจดีย์สามองค์ อำเภอสังขละบุรี จังหวัดกาญจนบุรี</b> |        |          |                             |         |           |           |           |           |         |           |                     |
|    | ไม่มีโครงการสนับสนุน   |        |          |                             |         |           |           |           |           |         |           |                     |
|    | <b>2.2 - จุดผ่านแดนถาวรสามเหลี่ยมทองคำ อำเภอเชียงแสน จังหวัดเชียงราย</b>             |        |          | 0,000                       | 379,845 | 759,690   | 759,690   | 0,000     | 0,000     | 0,000   | 1,899.225 |                     |
|    | <b>๑ ค่าก่อสร้าง</b>   |        |          |                             |         |           |           |           |           |         |           |                     |
|    | 1) ถนนสายแยก ทล.1098 - แยก ทล.1 อ.เมือง จ.เชียงราย                                   |        | ✓        |                             | 367,000 | 734,000   | 734,000   |           |           |         | 1,835,000 | เวนคืนแล้วในปี 2557 |
|    | <b>๑ ค่าควบคุมงาน</b>  |        |          |                             |         |           |           |           |           |         |           |                     |
|    | 1) ถนนสายแยก ทล.1098 - แยก ทล.1 อ.เมือง จ.เชียงราย                                   |        | ✓        |                             | 12,845  | 25,690    | 25,690    |           |           |         | 64,225    | เวนคืนแล้วในปี 2557 |
|    | <b>2.3 - จุดผ่านแดนถาวรสะพานข้ามแม่น้ำโขงแห่งที่ 4 อำเภอเชียงของ จังหวัดเชียงราย</b> |        |          | 20,000                      | 15,000  | 344,860   | 481,750   | 707,940   | 898,380   | 380,880 | 2,848.810 |                     |
|    | <b>๑ ค่าสำรวจก่อสร้าง และค่าจัดกรรมสิทธิ์ที่ดิน</b>                                  |        |          |                             |         |           |           |           |           |         |           |                     |
|    | 1) ถนนสายแยก ทล.1020 - บ.ก๊วยแก้ว อ.เทิง, จ.เชียงราย, พะเยา                          |        | ✓        | 20,000                      | 15,000  | 330,000   |           |           |           |         | 365,000   |                     |
|    | 2) ถนนสาย ชร.4057 แยก ทล.1020 - บ.ดอนมทาววัน อ.เชียงของ จ.เชียงราย                   |        | ✓        |                             |         | 8,100     | 53,000    |           |           |         | 61,100    |                     |
|    | 3) ถนนสาย ชร.4014 แยก ทล.1020 - บ.แก่นใต้ อ.เชียงของ จ.เชียงราย                      |        | ✓        |                             |         | 6,760     | 170,000   |           |           |         | 176,760   |                     |
|    | <b>๑ ค่าก่อสร้าง</b>   |        |          |                             |         |           |           |           |           |         |           |                     |
|    | 1) ถนนสายแยก ทล.1020 - บ.ก๊วยแก้ว อ.เทิง, จ.เชียงราย, พะเยา                          |        | ✓        |                             |         |           | 250,000   | 500,000   | 500,000   |         | 1,250,000 |                     |
|    | 2) ถนนสาย ชร.4057 แยก ทล.1020 - บ.ดอนมทาววัน อ.เชียงของ จ.เชียงราย                   |        | ✓        |                             |         |           |           | 78,000    | 156,000   | 156,000 | 390,000   |                     |
|    | 3) ถนนสาย ชร.4014 แยก ทล.1020 - บ.แก่นใต้ อ.เชียงของ จ.เชียงราย                      |        | ✓        |                             |         |           |           | 106,000   | 212,000   | 212,000 | 530,000   |                     |
|    | <b>๑ ค่าควบคุมงาน</b>  |        |          |                             |         |           |           |           |           |         |           |                     |
|    | 1) ถนนสายแยก ทล.1020 - บ.ก๊วยแก้ว อ.เทิง, จ.เชียงราย, พะเยา                          |        | ✓        |                             |         |           | 8,750     | 17,500    | 17,500    |         | 43,750    |                     |
|    | 2) ถนนสาย ชร.4057 แยก ทล.1020 - บ.ดอนมทาววัน อ.เชียงของ จ.เชียงราย                   |        | ✓        |                             |         |           |           | 2,730     | 5,460     | 5,460   | 13,650    |                     |
|    | 3) ถนนสาย ชร.4014 แยก ทล.1020 - บ.แก่นใต้ อ.เชียงของ จ.เชียงราย                      |        | ✓        |                             |         |           |           | 3,710     | 7,420     | 7,420   | 18,550    |                     |
|    | <b>2.4 - จุดผ่านแดนถาวรด่านสะพานมิตรภาพไทย - ลาว อำเภอเมือง จังหวัดหนองคาย</b>       |        |          | 0,000                       | 51,750  | 103,500   | 103,500   | 0,000     | 0,000     | 0,000   | 258.750   |                     |
|    | <b>๑ ค่าก่อสร้าง</b>   |        |          |                             |         |           |           |           |           |         |           |                     |
|    | 1) ถนนสาย ก ฟังเมืองรวมเมืองหนองคาย จ.หนองคาย  |        | ✓        |                             | 50,000  | 100,000   | 100,000   |           |           |         | 250,000   | เวนคืนแล้วในปี 2557 |
|    | <b>๑ ค่าควบคุมงาน</b>  |        |          |                             |         |           |           |           |           |         |           |                     |
|    | 1) ถนนสาย ก ฟังเมืองรวมเมืองหนองคาย จ.หนองคาย  |        | ✓        |                             | 1,750   | 3,500     | 3,500     |           |           |         | 8,750     | เวนคืนแล้วในปี 2557 |
|    | <b>2.5 - จุดผ่านแดนถาวรตำบลในเมือง อำเภอเมือง จังหวัดนครพนม</b>                      |        |          | 0,000                       | 0,000   | 7,700     | 155,000   | 101,430   | 202,860   | 202,860 | 669.850   |                     |
|    | <b>๑ ค่าสำรวจก่อสร้าง และค่าจัดกรรมสิทธิ์ที่ดิน</b>                                  |        |          |                             |         |           |           |           |           |         |           |                     |
|    | 1) ถนนสาย ง ฟังเมืองรวมเมืองนครพนม จ.นครพนม  |        | ✓        |                             |         | 5,300     | 120,000   |           |           |         | 125,300   |                     |
|    | 2) ถนนสาย ค3 และ ค4 ฟังเมืองรวมเมืองนครพนม จ.นครพนม                                  |        | ✓        |                             |         | 2,400     | 35,000    |           |           |         | 37,400    |                     |
|    | <b>๑ ค่าก่อสร้าง</b>   |        |          |                             |         |           |           |           |           |         |           |                     |
|    | 1) ถนนสาย ง ฟังเมืองรวมเมืองนครพนม จ.นครพนม  |        | ✓        |                             |         |           |           | 74,000    | 148,000   | 148,000 | 370,000   |                     |
|    | 2) ถนนสาย ค3 และ ค4 ฟังเมืองรวมเมืองนครพนม จ.นครพนม                                  |        | ✓        |                             |         |           |           | 24,000    | 48,000    | 48,000  | 120,000   |                     |
|    | <b>๑ ค่าควบคุมงาน</b>  |        |          |                             |         |           |           |           |           |         |           |                     |
|    | 1) ถนนสาย ง ฟังเมืองรวมเมืองนครพนม จ.นครพนม  |        | ✓        |                             |         |           |           | 2,590     | 5,180     | 5,180   | 12,950    |                     |
|    | 2) ถนนสาย ค3 และ ค4 ฟังเมืองรวมเมืองนครพนม จ.นครพนม                                  |        | ✓        |                             |         |           |           | 0,840     | 1,680     | 1,680   | 4,200     |                     |
|    | <b>2.6 - จุดผ่านแดนถาวรด่านสุโขทัย อำเภอสุโขทัย จังหวัดนครราชสีมา</b>                |        |          |                             |         |           |           |           |           |         |           |                     |
|    | ไม่มีโครงการสนับสนุน   |        |          |                             |         |           |           |           |           |         |           |                     |
|    | <b>รวม</b>   |        |          | 187,066                     | 992,955 | 2,146,254 | 1,878,750 | 1,233,720 | 1,589,760 | 637,560 | 8,666.066 |                     |

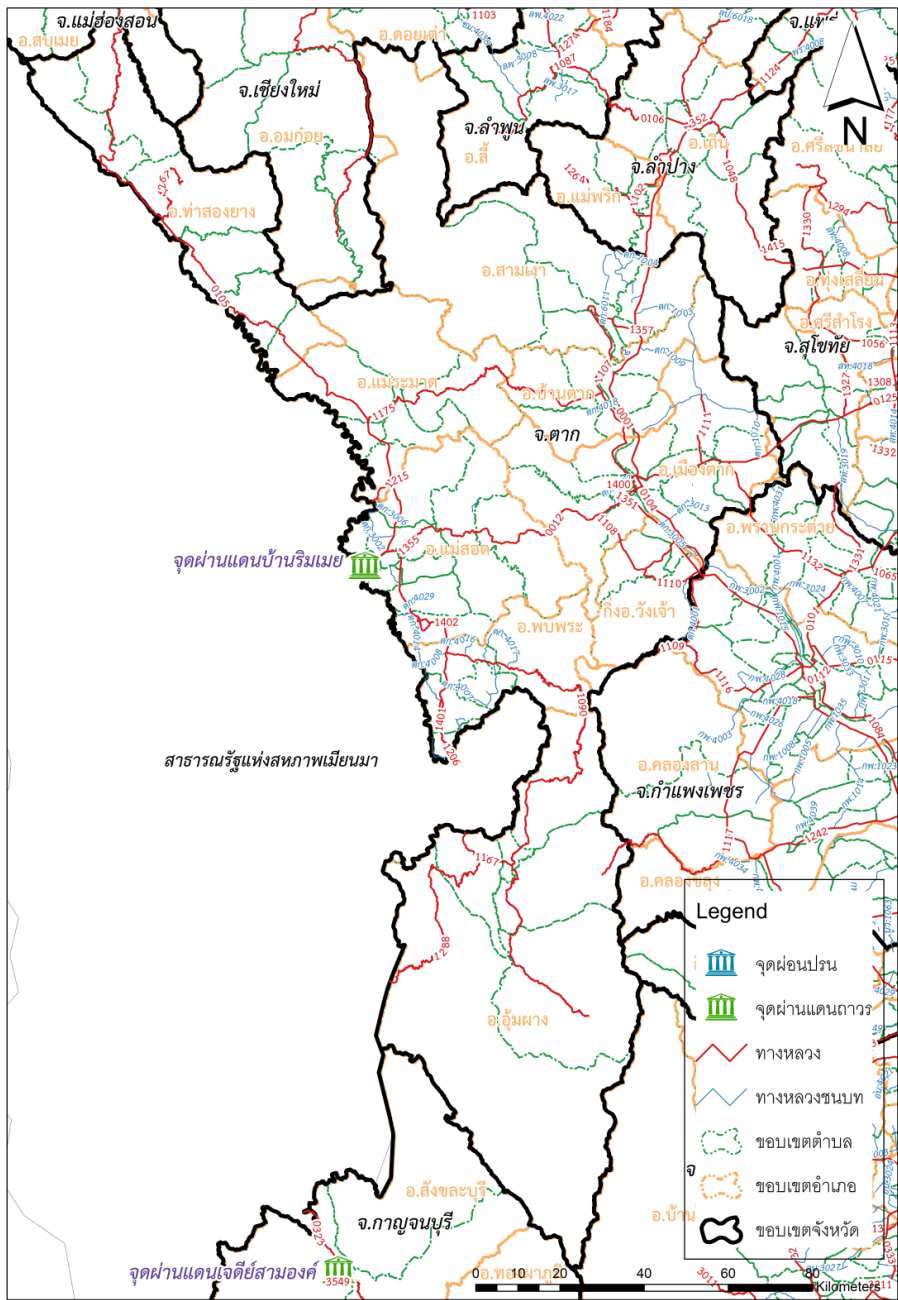
- เกี่ยวกับภารกิจบำรุงรักษาโครงข่ายทางหลวงชนบทที่อยู่ภายใต้รัศมี 30 กิโลเมตร โดยรอบจุดผ่านแดนถาวรในพื้นที่เขตเศรษฐกิจพิเศษบริเวณชายแดนระยะแรก
- ภายในรัศมี 30 กม. เป็นพื้นที่ที่ทางหลวงชนบทมีบทบาทในการรองรับการจราจรจากทางหลวงสายหลักและเพื่อส่งต่อไปแหล่งผลิตและตลาดการค้า และใช้เป็นทางลัด/ทางเลี่ยง เสริมเส้นทางหลักเพื่อเข้าสู่ประตูการค้าชายแดน
- มีทั้งหมดจำนวน 25 สายทาง ระยะทางรวม 372.491 กิโลเมตร
- เนื่องจากปริมาณจราจรที่เพิ่มขึ้น จึงต้องบำรุงรักษาโครงข่ายเหล่านี้อยู่ในสภาพที่ดี และปลอดภัยในการเดินทาง
- งบประมาณในการบำรุงทางจะพิจารณาตามสภาพความเสียหายที่เกิดขึ้น
- หากในอนาคตมีปริมาณการเดินทางและขนส่งที่เพิ่มขึ้นจนเกิดขีดความสามารถการรองรับ กรมทางหลวงชนบทจะพิจารณาดำเนินการปรับปรุงขยายถนนให้เหมาะสมกับปริมาณจราจรต่อไป

ตารางที่ 2 โครงข่ายทางหลวงชนบทสนับสนุนพื้นที่เขตเศรษฐกิจพิเศษบริเวณชายแดน (ในรัศมี 30 กม. โดยรอบจุดผ่านแดนถาวร)

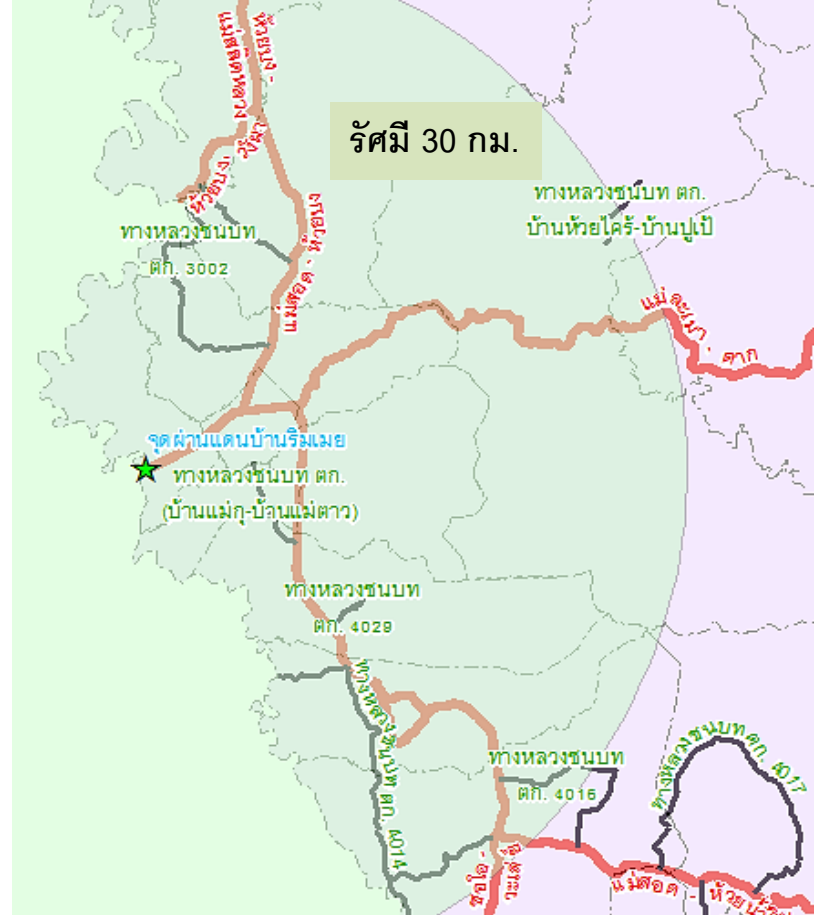
กรมทางหลวงชนบท

| ที่   | ข้อมูลพื้นฐาน<br>โครงการ  | ระยะทาง<br>รวม (กม.) | ประเภทผิวทาง (กม.) |                |              | แผนการใช้งบประมาณ (ล้านบาท) |      |      |      |      |     | หมายเหตุ |
|---|---|----------------------|--------------------|----------------|--------------|-----------------------------|------|------|------|------|-----|----------|
|   |   |                      | ลูกรัง             | ลาดยาง         | คอนกรีต      | 2558                        | 2559 | 2560 | 2561 | 2562 | รวม |          |
| <b>1. เขตเศรษฐกิจพิเศษระยะที่ 1</b>   |   |                      |                    |                |              |                             |      |      |      |      |     |          |
| <b>1.1 - จุดผ่านแดนถาวรด่านบ้านริมเมย อำเภอแม่สอด จังหวัดตาก</b>                |   |                      |                    |                |              |                             |      |      |      |      |     |          |
|   | <b>๑ ระยะทางบำรุงรักษา</b>  | <b>75.888</b>        | <b>0.000</b>       | <b>70.624</b>  | <b>5.264</b> |                             |      |      |      |      |     |          |
|   | 1) ถนนสาย ตก 3002 แยกทางหลวงหมายเลข 105 (กม.ที่ 4+000) - บ้านวังแก้ว          | 16.872               | -                  | 16.872         | -            |                             |      |      |      |      |     | 0.000    |
|   | 2) ถนนสาย ตก 4014 แยกทางหลวงหมายเลข 1090 (กม.ที่ 15+950) - บ้านพบพระเหนือ     | 26.868               | -                  | 26.868         | -            |                             |      |      |      |      |     | 0.000    |
|   | 3) ถนนสาย ตก 4016 แยกทางหลวงหมายเลข 1090 (กม.ที่ 28+450) - บ้านเสรีราษฎร์     | 12.418               | -                  | 12.418         | -            |                             |      |      |      |      |     | 0.000    |
|   | 4) ถนนสาย ตก 4008 แยกทางหลวงหมายเลข 1206 (กม.ที่ 0+500) - บ้านช่องแคบ         | 7.334                | -                  | 7.334          | -            |                             |      |      |      |      |     | 0.000    |
|   | 5) ถนนสาย ตก 3050 ถนนพัฒนาक्रमแม่สอด  | 5.264                | -                  | -              | 5.264        |                             |      |      |      |      |     | 0.000    |
|   | 6) ถนนสาย ตก 3006 แยกทางหลวงหมายเลข 105 (กม.ที่ 9+025) - บ้านวังมา            | 7.132                | -                  | 7.132          | -            |                             |      |      |      |      |     | 0.000    |
| <b>1.2 - จุดผ่านแดนถาวรบ้านคลองลึก อำเภออรัญประเทศ จังหวัดสระแก้ว</b>           |   |                      |                    |                |              |                             |      |      |      |      |     |          |
|   | <b>๑ ระยะทางบำรุงรักษา</b>  | <b>148.711</b>       | <b>5.505</b>       | <b>143.206</b> | <b>0.000</b> |                             |      |      |      |      |     |          |
|   | 1) ถนนสาย สก 4001 แยกทางหลวงหมายเลข 3067 (กม.ที่ 1+000) - บ้านคลองน้ำใส       | 10.819               | -                  | 10.819         | -            |                             |      |      |      |      |     | 0.000    |
|   | 2) ถนนสาย สก 4012 แยกทางหลวงหมายเลข 3067 (กม.ที่ 9+500) - บ้านโนน             | 15.879               | -                  | 15.879         | -            |                             |      |      |      |      |     | 0.000    |
|   | 3) ถนนสาย สก 4029 แยกทางหลวงหมายเลข 3383 (กม.ที่ 27+300) - บ้านคลองทับจันทร์  | 7.133                | -                  | 7.133          | -            |                             |      |      |      |      |     | 0.000    |
|   | 4) ถนนสาย สก 5022 แยกทางหลวงชนบท สก.2017 (กม.ที่ 5+700) - บ้านตุน             | 10.868               | -                  | 10.868         | -            |                             |      |      |      |      |     | 0.000    |
|   | 5) ถนนสาย สก 2014 แยกทางหลวงหมายเลข 33 (กม.ที่ 293+900) - บ้านหินทราย         | 12.162               | -                  | 12.162         | -            |                             |      |      |      |      |     | 0.000    |
|   | 6) ถนนสาย สก 4025 แยกทางหลวงหมายเลข 3198 (กม.ที่ 41+000) - บ้านหนองแวง        | 19.566               | -                  | 19.566         | -            |                             |      |      |      |      |     | 0.000    |
|   | 7) ถนนสาย สก 3007แยกทางหลวงหมายเลข 348 (กม.ที่ 22+500) - บ้านเขาน้อยพรมสุวรรณ | 16.900               | 5.505              | 11.395         | -            |                             |      |      |      |      |     | 0.000    |
|   | 8) ถนนสาย สก 3018 แยกทางหลวงหมายเลข 348 (กม.ที่ 24+800) - บ้านคลองตะเคียน     | 6.969                | -                  | 6.969          | -            |                             |      |      |      |      |     | 0.000    |
|   | 9) ถนนสาย สก 2017 แยกทางหลวงหมายเลข 33 (กม.ที่ 282+100) - สี่แยกบุกระสังข์    | 11.740               | -                  | 11.740         | -            |                             |      |      |      |      |     | 0.000    |
|   | 10) ถนนสาย สก 2004 แยกทางหลวงหมายเลข 33 (กม.ที่ 275+500) - คลองหาด            | 36.675               | -                  | 36.675         | -            |                             |      |      |      |      |     | 0.000    |
| <b>1.3 - จุดผ่านแดนถาวรบ้านหาดเล็ก อำเภอคลองใหญ่ จังหวัดตราด</b>                |   |                      |                    |                |              |                             |      |      |      |      |     |          |
|   | <b>๑ ระยะทางบำรุงรักษา</b>  |                      |                    |                |              |                             |      |      |      |      |     |          |
|   | ไม่มีโครงข่ายสนับสนุนในรัศมี 30 กม.   |                      |                    |                |              |                             |      |      |      |      |     | 0.000    |
| <b>1.4 - จุดผ่านแดนถาวรด่านอำเภอเมือง อำเภอเมือง จังหวัดมุกดาหาร</b>            |   |                      |                    |                |              |                             |      |      |      |      |     |          |
|   | <b>๑ ระยะทางบำรุงรักษา</b>  | <b>103.058</b>       | <b>9.152</b>       | <b>93.406</b>  | <b>0.500</b> |                             |      |      |      |      |     |          |
|   | 1) ถนนสาย มห 3010 แยกทางหลวงหมายเลข 212 (กม.ที่ 189+025) - บ้านสมสะอาด        | 9.200                | -                  | 9.200          | -            |                             |      |      |      |      |     | 0.000    |
|   | 2) ถนนสาย มห 3008 แยกทางหลวงหมายเลข 212 (กม.ที่ 188+025) - บ้านก้านเหลืองดง   | 16.600               | 1.400              | 14.700         | 0.500        |                             |      |      |      |      |     | 0.000    |
|   | 3) ถนนสาย มห 3015 แยกทางหลวงหมายเลข 212 (กม.ที่ 218+025) - แก่งกะเบา          | 7.545                | -                  | 7.545          | -            |                             |      |      |      |      |     | 0.000    |
|   | 4) ถนนสาย มห 4001 แยกทางหลวงหมายเลข 2042 (กม.ที่ 16+200) - บ้านดงมอน          | 13.482               | -                  | 13.482         | -            |                             |      |      |      |      |     | 0.000    |
|   | 5) ถนนสาย มห 3016 แยกทางหลวงหมายเลข 212 (กม.ที่ 152+200) - บ้านนาโพธิ์        | 33.200               | 7.752              | 25.448         | -            |                             |      |      |      |      |     | 0.000    |
|   | 6) ถนนสาย มห 4007 แยกทางหลวงหมายเลข 2034 (กม.ที่ 16+300) - บ้านภูล้อม         | 23.031               | -                  | 23.031         | -            |                             |      |      |      |      |     | 0.000    |
| <b>1.5 - จุดผ่านแดนถาวรด่านสะเตา และด่านป่าดงเบขาร์ อำเภอสะเตา จังหวัดสงขลา</b> |   |                      |                    |                |              |                             |      |      |      |      |     |          |
|   | <b>๑ ระยะทางบำรุงรักษา</b>  | <b>44.834</b>        | <b>0.000</b>       | <b>44.834</b>  | <b>0.000</b> |                             |      |      |      |      |     |          |
|   | 1) ถนนสาย สข 1027 แยกทางหลวงหมายเลข 4 (กม.ที่ 1273+522) - บ้านป่าดงเบขาร์     | 20.315               | -                  | 20.315         | -            |                             |      |      |      |      |     | 0.000    |
|   | 2) ถนนสาย สข 1034 ทางหลวงหมายเลข 4145 (กม.ที่ 9+500) - บ้านโคกม่วง            | 16.998               | -                  | 16.998         | -            |                             |      |      |      |      |     | 0.000    |
|   | 3) ถนนสาย สด 3005 แยกทางหลวงหมายเลข 406 (กม.ที่ 66+650) - บ้านทุ่ง            | 7.521                | -                  | 7.521          | -            |                             |      |      |      |      |     | 0.000    |
|   | <b>ระยะทางบำรุงรักษารวม</b>   | <b>372.491</b>       | <b>14.657</b>      | <b>352.070</b> | <b>5.764</b> |                             |      |      |      |      |     |          |

# โครงข่ายทางหลวงชนบทสนับสนุนพื้นที่เขตเศรษฐกิจพิเศษ บริเวณจุดผ่านแดนถาวรบ้านริมเมย อำเภอแม่สอด จังหวัดตาก



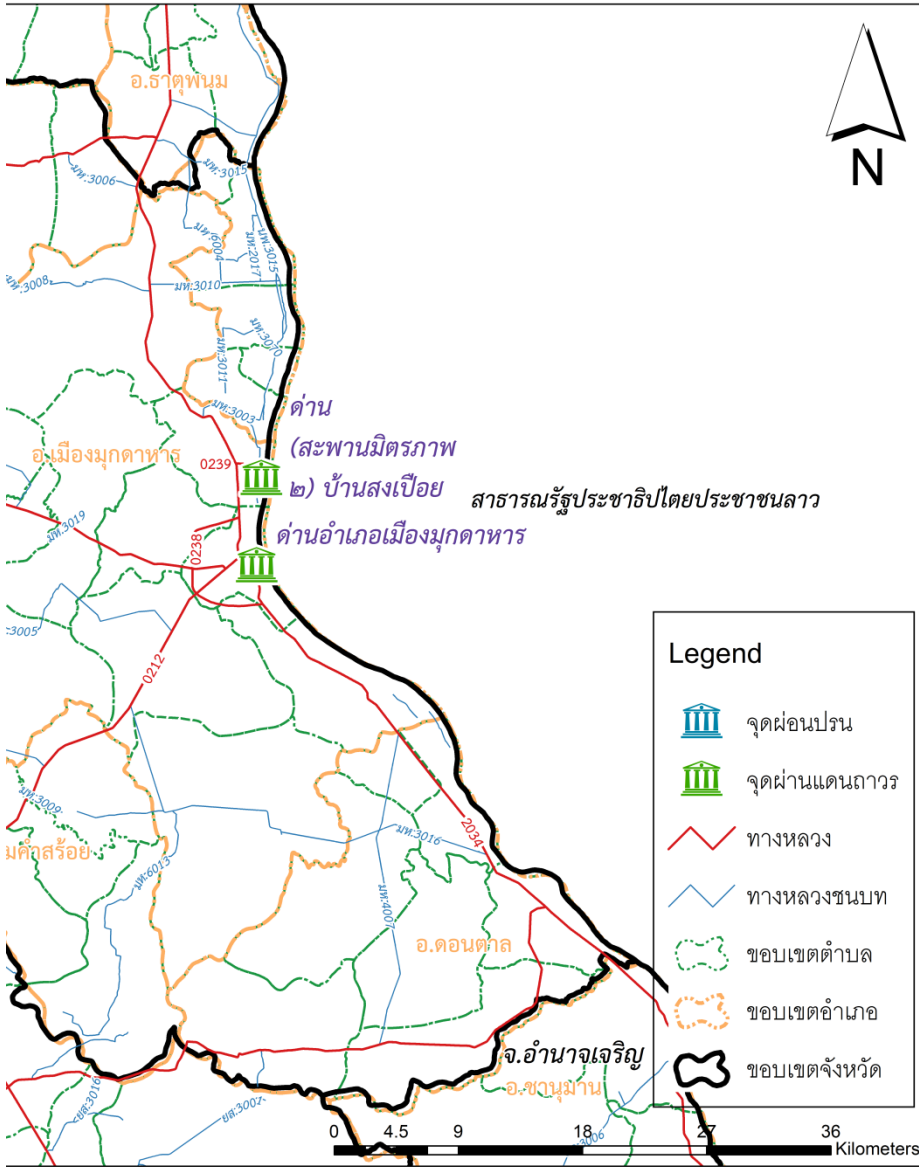
| ที่  | โครงการ  | ระยะทาง       |
|--|--|---------------|
| <b>1.1 - จุดผ่านแดนถาวรบ้านริมเมย อำเภอแม่สอด จังหวัดตาก</b> |  |               |
| <b>@ ระยะทางบำรุงรักษา</b>                                   |  | <b>75.888</b> |
| 1)   | ถนนสาย ตก 3002 แยกทางหลวงหมายเลข 105 (กม.ที่ 4+000) - บ้านวังแก้ว      | 16.872        |
| 2)   | ถนนสาย ตก 4014 แยกทางหลวงหมายเลข 1090 (กม.ที่ 15+950) - บ้านพบพระเหนือ | 26.868        |
| 3)   | ถนนสาย ตก 4016 แยกทางหลวงหมายเลข 1090 (กม.ที่ 28+450) - บ้านเสรีราษฎร์ | 12.418        |
| 4)   | ถนนสาย ตก 4008 แยกทางหลวงหมายเลข 1206 (กม.ที่ 0+500) - บ้านช่องแคบ     | 7.334         |
| 5)   | ถนนสาย ตก 3050 ถนนพัฒนาكرمเสียด  | 5.264         |
| 6)   | ถนนสาย ตก 3006 แยกทางหลวงหมายเลข 105 (กม.ที่ 9+025) - บ้านวังผา        | 7.132         |







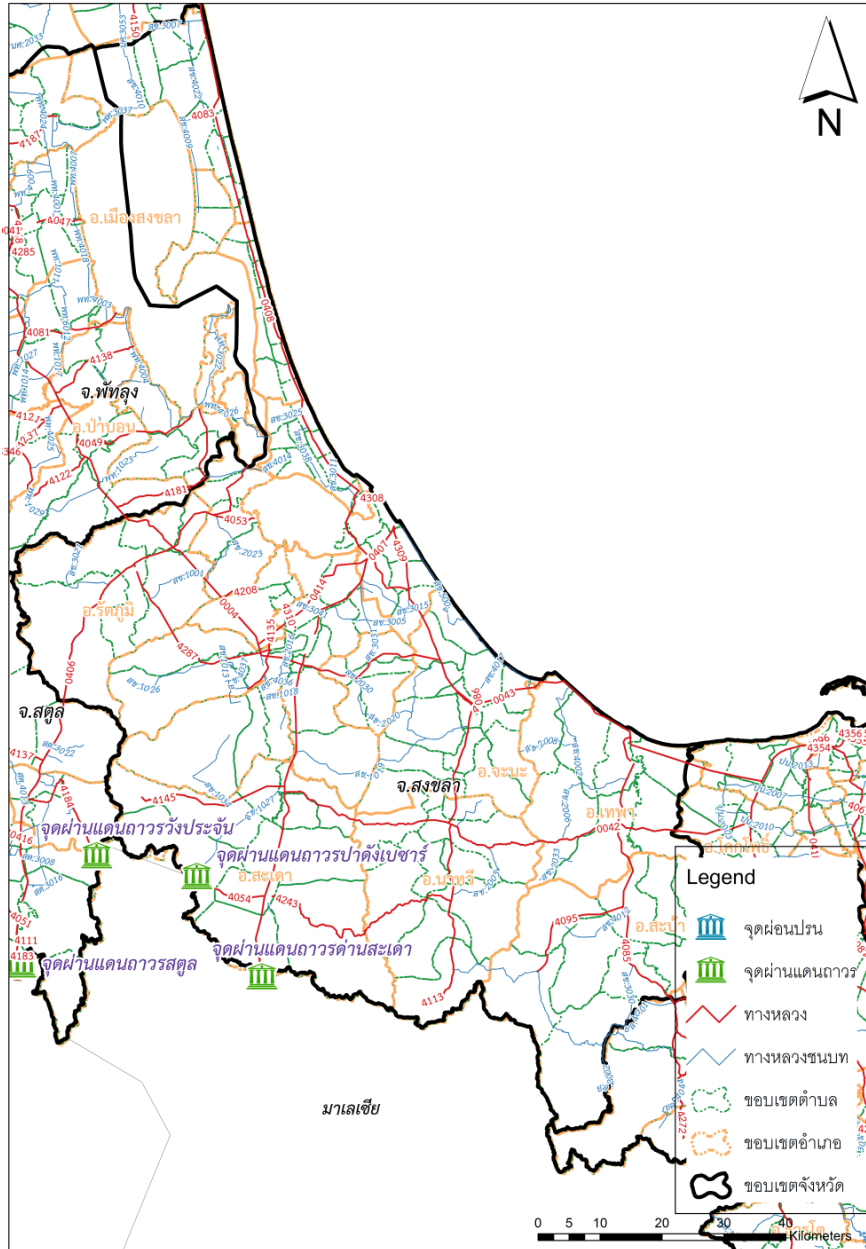
# โครงข่ายทางหลวงชนบทสนับสนุนพื้นที่เขตเศรษฐกิจพิเศษ บริเวณจุดผ่านแดนถาวรด่านอำเภอเมือง อำเภอเมือง จังหวัดมุกดาหาร



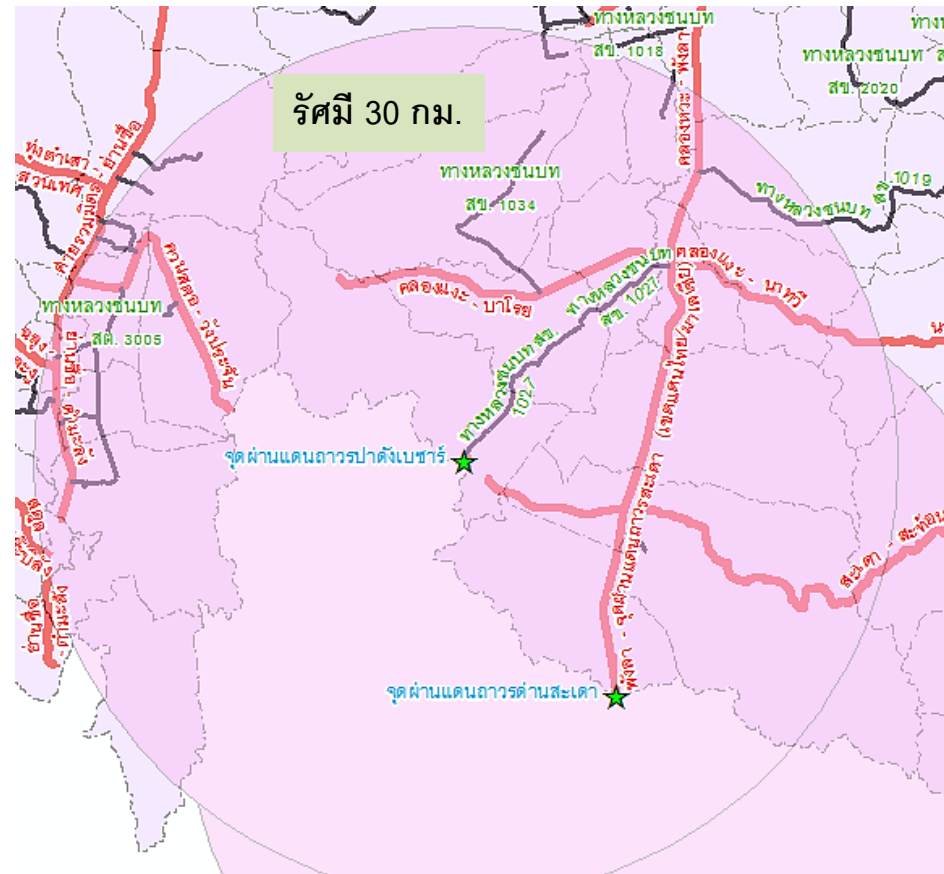
| ที่  | โครงการ  | ระยะทาง        |
|--|--|----------------|
| <b>1.4 - จุดผ่านแดนถาวรด่านอำเภอเมือง อำเภอเมือง จังหวัดมุกดาหาร</b> |  |                |
| <b>@ ระยะทางบำรุงรักษา</b>   |  | <b>103.058</b> |
| 1)   | ถนนสาย มท 3010 แยกทางหลวงหมายเลข 212 (กม.ที่ 189+025) - บ้านสมสะอาด      | 9.200          |
| 2)   | ถนนสาย มท 3008 แยกทางหลวงหมายเลข 212 (กม.ที่ 188+025) - บ้านก้านเหลืองดง | 16.600         |
| 3)   | ถนนสาย มท 3015 แยกทางหลวงหมายเลข 212 (กม.ที่ 218+025) - แก่งกะเบา        | 7.545          |
| 4)   | ถนนสาย มท 4001 แยกทางหลวงหมายเลข 2042 (กม.ที่ 16+200) - บ้านดงมอน        | 13.482         |
| 5)   | ถนนสาย มท 3016 แยกทางหลวงหมายเลข 212 (กม.ที่ 152+200) - บ้านนาโพธิ์      | 33.200         |
| 6)   | ถนนสาย มท 4007 แยกทางหลวงหมายเลข 2034 (กม.ที่ 16+300) - บ้านกุ่ม         | 23.031         |



# โครงการข้ายทางหลวงชนบทสนับสนุนพื้นที่เขตเศรษฐกิจพิเศษ บริเวณจุดผ่านแดนถาวรด่านสะเดา อำเภอสะเดา จังหวัดสงขลา



| ที่ | โครงการ   | ระยะทาง |
|-----|---|---------|
| 1.5 | จุดผ่านแดนถาวรด่านสะเดา และด่านปาดังเบซาร์ อำเภอสะเดา จังหวัดสงขลา        |         |
| ๑   | ระยะทางบำรุงรักษา   | 44.834  |
|     | 1) ถนนสาย สข 1027 แยกทางหลวงหมายเลข 4 (กม.ที่ 1273+522) - บ้านปาดังเบซาร์ | 20.315  |
|     | 2) ถนนสาย สข 1034 ทางหลวงหมายเลข 4145 (กม.ที่9+500) - บ้านโคกม่วง         | 16.998  |
|     | 3) ถนนสาย สด 3005 แยกทางหลวงหมายเลข 406 (กม.ที่ 66+650) - บ้านทุ่ง        | 7.521   |



**จบการนำเสนอ**