

การสำรวจอัตราความเร็วเฉลี่ยของรถยนต์ส่วนบุคคล
ในเขตกรุงเทพมหานคร

วิธีการสำรวจ

โดยวิธีบันทึกหมายเลขป้ายทะเบียนรถยนต์ (License Plate Method)
ใช้เจ้าหน้าที่ สนข. จดทะเบียนรถแท็กซี่ที่วิ่งผ่านบนถนนสายหลัก

ช่วงเวลาสำรวจ

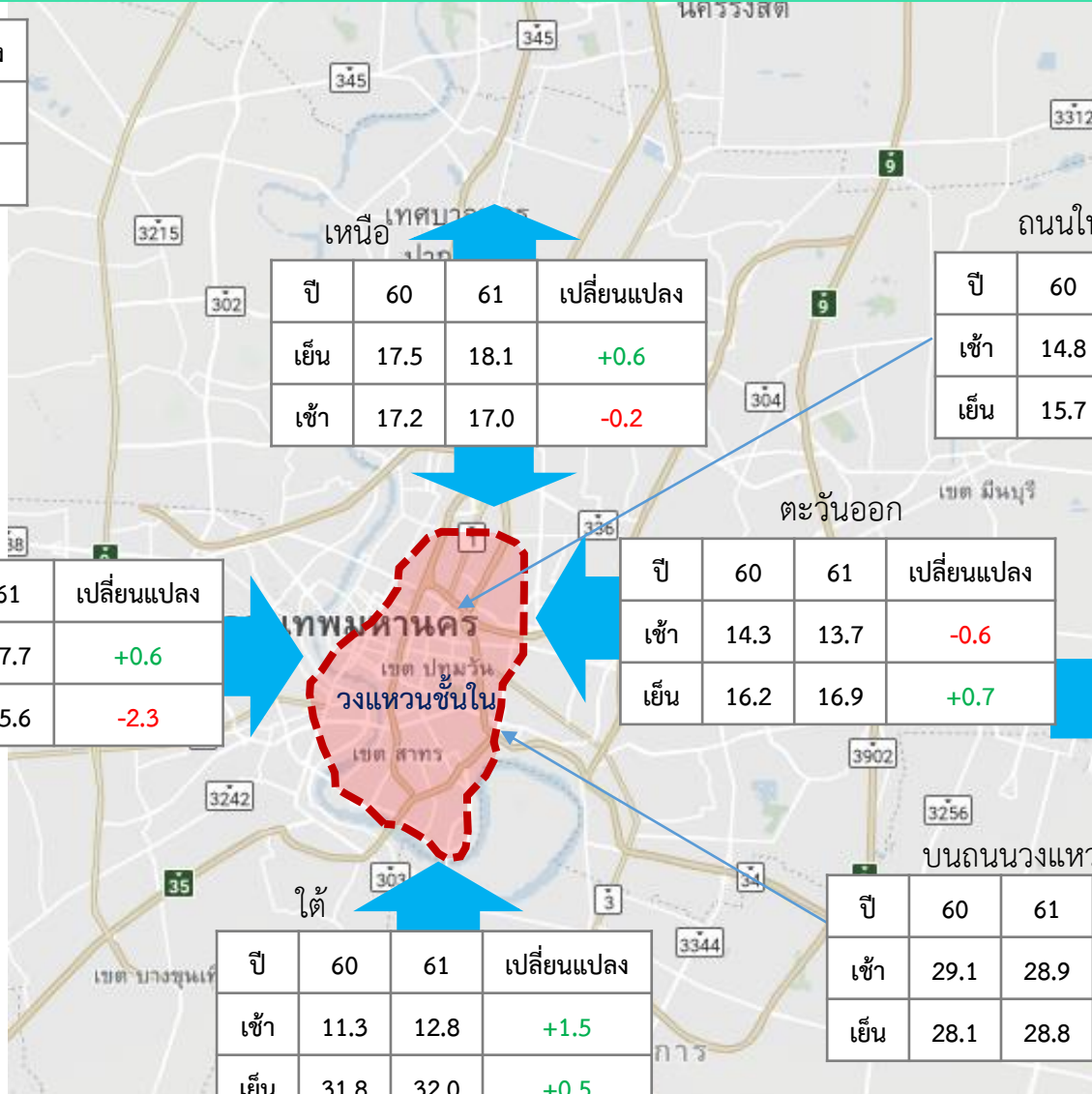
มิถุนายน – กันยายน ของทุกปี
ชั่วโมงเร่งด่วนเช้า 06.30-09.00 น. ชั่วโมงเร่งด่วนเย็น 16.00-18.30 น



อัตราความเร็วเฉลี่ยของรถยนต์ส่วนบุคคลในเขตกรุงเทพมหานคร ปี พ.ศ. 2561

กทม.

ปี	60	61	เปลี่ยนแปลง
เช้า	15.0	15.4	+0.4
เย็น	21.8	21.7	-0.1



เหนือ

ปี	60	61	เปลี่ยนแปลง
เย็น	17.5	18.1	+0.6
เช้า	17.2	17.0	-0.2

ถนนในวงแหวนชั้นใน

ปี	60	61	เปลี่ยนแปลง
เช้า	14.8	15.9	+1.1
เย็น	15.7	15.6	-0.1

ตะวันตก

ปี	60	61	เปลี่ยนแปลง
เช้า	17.1	17.7	+0.6
เย็น	7.9	25.6	-2.3

ตะวันออก

ปี	60	61	เปลี่ยนแปลง
เช้า	14.3	13.7	-0.6
เย็น	16.2	16.9	+0.7

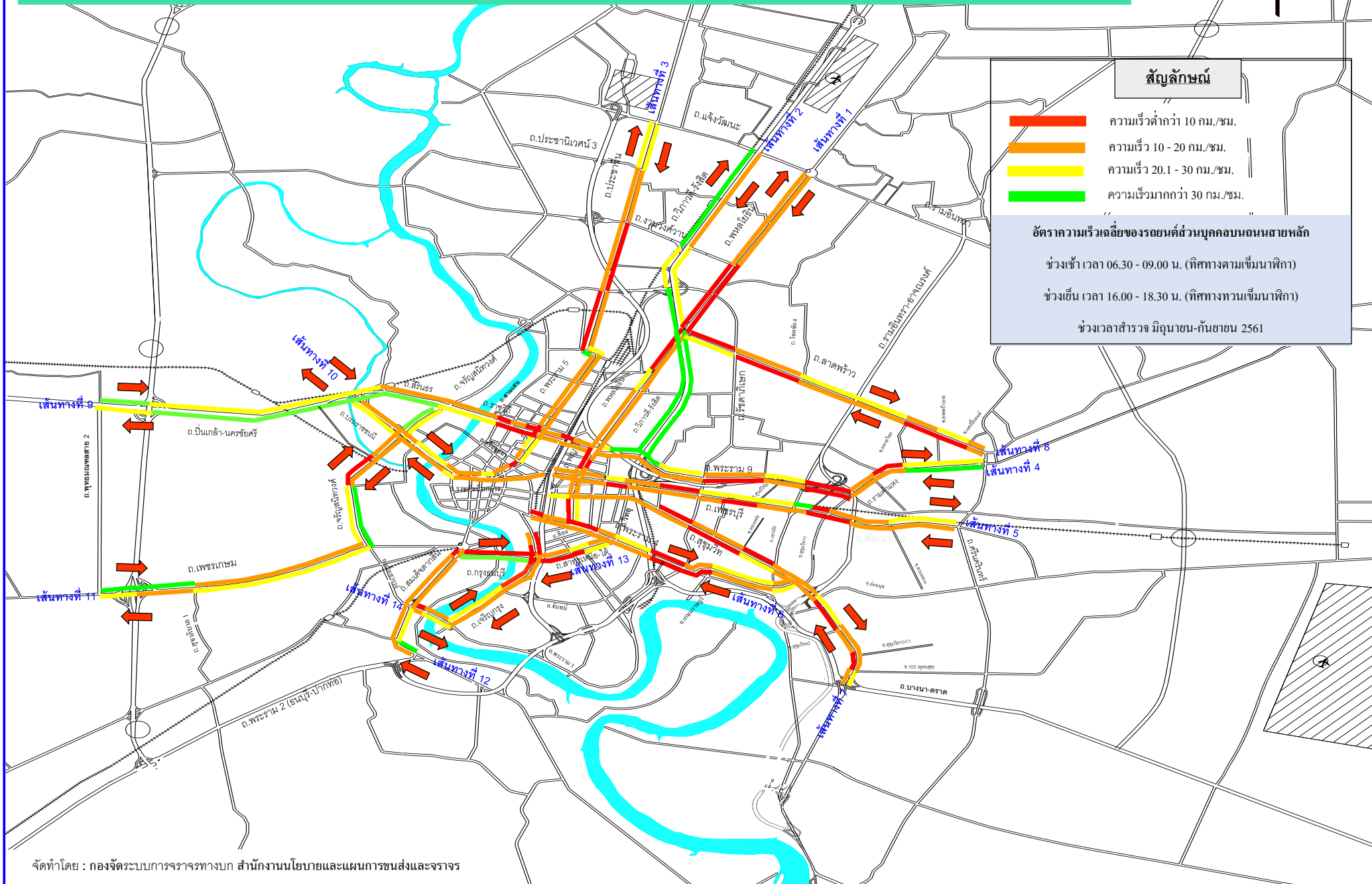
ใต้

ปี	60	61	เปลี่ยนแปลง
เช้า	11.3	12.8	+1.5
เย็น	31.8	32.0	+0.5

บนถนนวงแหวนชั้นใน

ปี	60	61	เปลี่ยนแปลง
เช้า	29.1	28.9	-0.2
เย็น	28.1	28.8	+0.7

แผนผังแสดงอัตราความเร็วเฉลี่ยของรถยนต์ส่วนบุคคลบนถนนสายหลัก ปี พ.ศ. 2561



สัญลักษณ์

- █ ความเร็วต่ำกว่า 10 กม./ชม.
- █ ความเร็ว 10 - 20 กม./ชม.
- █ ความเร็ว 20.1 - 30 กม./ชม.
- █ ความเร็วมากกว่า 30 กม./ชม.

อัตราความเร็วเฉลี่ยของรถยนต์ส่วนบุคคลบนถนนสายหลัก

ช่วงเช้า เวลา 06.30 - 09.00 น. (ทิศทางตามเข็มนาฬิกา)

ช่วงเย็น เวลา 16.00 - 18.30 น. (ทิศทางทวนเข็มนาฬิกา)

ช่วงเวลาสำรวจ มิถุนายน-กันยายน 2561

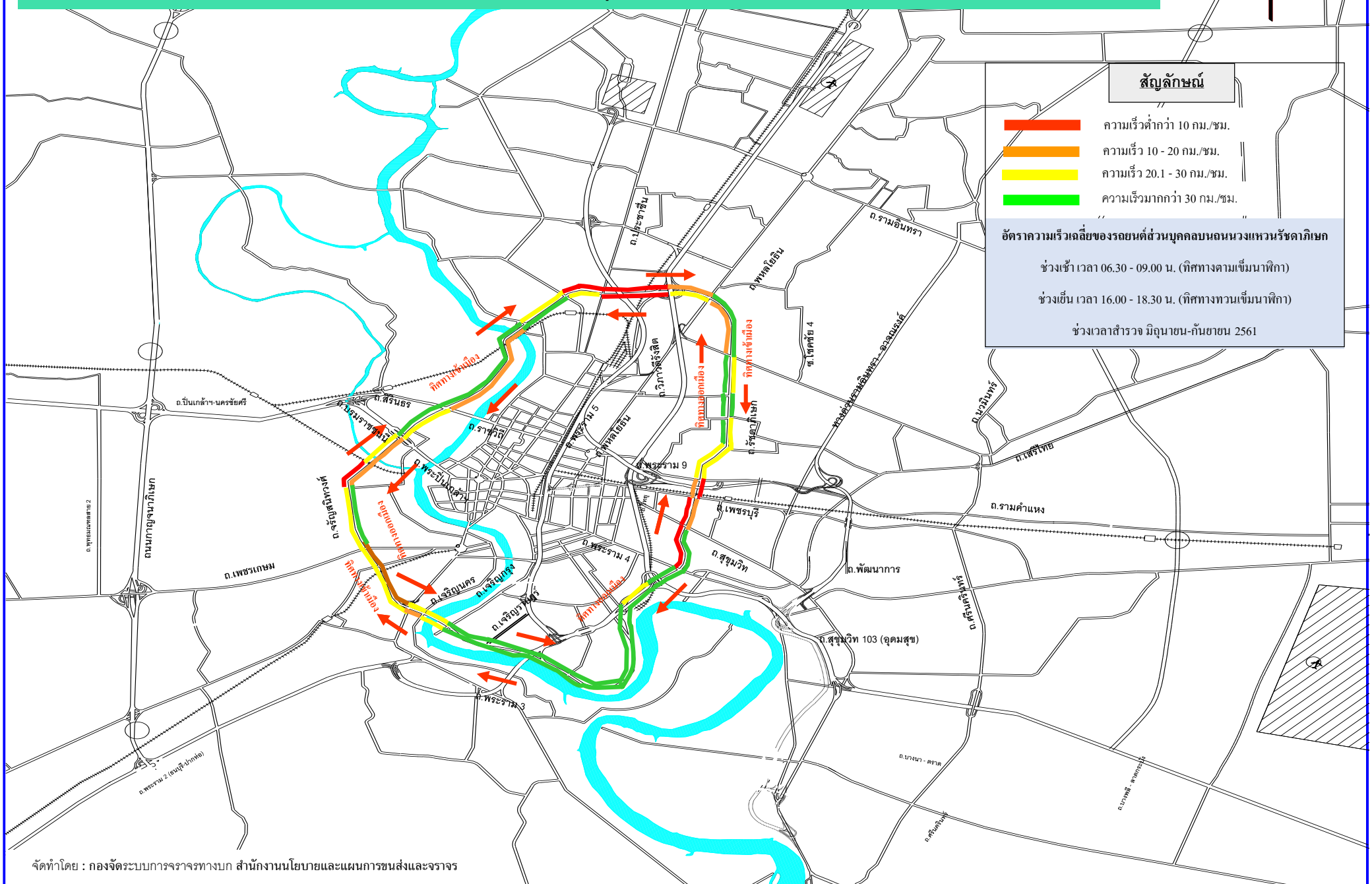
แผนผังแสดงอัตราความเร็วเฉลี่ยของรถยนต์ส่วนบุคคลบนถนนวงแหวนรัชดาภิเษก ปี พ.ศ. 2561



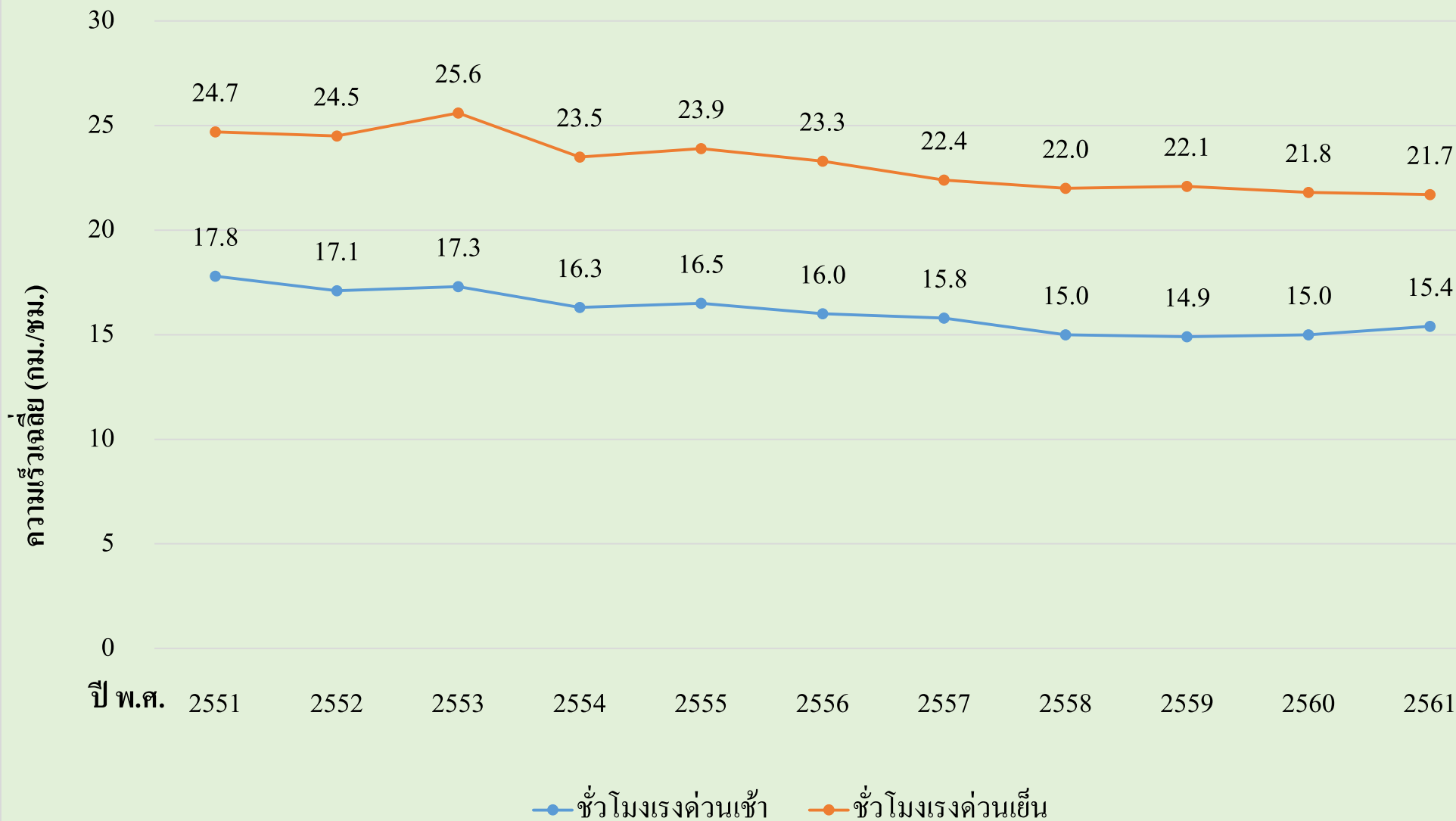
สัญลักษณ์

- ความเร็วต่ำกว่า 10 กม./ชม.
- ความเร็ว 10 - 20 กม./ชม.
- ความเร็ว 20.1 - 30 กม./ชม.
- ความเร็วมากกว่า 30 กม./ชม.

อัตราความเร็วเฉลี่ยของรถยนต์ส่วนบุคคลบนถนนวงแหวนรัชดาภิเษก
ช่วงเช้า เวลา 06.30 - 09.00 น. (ทิศทางตามเข็มนาฬิกา)
ช่วงเย็น เวลา 16.00 - 18.30 น. (ทิศทางทวนเข็มนาฬิกา)
ช่วงเวลาสำรวจ มิถุนายน - กันยายน 2561



อัตราความเร็วเฉลี่ยรถยนต์ในเขตกรุงเทพมหานคร



ลำดับที่	ชื่อถนน (ขาเข้าเมือง)	อัตราความเร็วเฉลี่ย (กม./ชม.)		เปลี่ยนแปลง
		ปี พ.ศ. 2560	ปี พ.ศ. 2561	
	ด้านทิศเหนือ	17.2	17.0	-0.2
1	พหลโยธิน (อนุสาวรีย์หลักสี่ - อนุสาวรีย์ชัยฯ)	12.5	11.8	-0.7
2	วิภาวดีรังสิต (หลักสี่ - ดวนดินแดง)	31.9	34.4	2.5
3	ประชาชื่น (พงษ์เพชร - เฉลิมพันธ์)	11.4	9.2	-2.2
4	พระราม 5 (เดชะวณิช-ราชวิถี)	13.1	12.5	-0.6
	ด้านทิศใต้	11.3	12.8	1.5
1	กรุงธนบุรี (กรุงธนบุรี-สุรศักดิ์)	4.8	6.7	1.9
2	สมเด็จพระเจ้าตากสิน (พระราม 2-กรุงธนบุรี)	18.5	18.0	-0.5
3	มีโสรสวรรค์ (มีโสรสวรรค์-ถนนตก)	10.8	12.0	1.2
4	เจริญกรุง (ถนนตก-สุรวงศ์)	11.0	14.4	3.4
	ด้านทิศตะวันออก	14.3	13.7	-0.6
1	พระราม 9 (รามคำแหง-พระราม 9)	9.4	7.7	-1.7
2	เพชรบุรี (เอกมัย-อโศกเพชรฯ)	14.6	14.2	-0.4
3	พระราม 4 (พระโขนง-เกษมราษฎร์)	22.1	21.7	-0.4
4	สุขุมวิท (บางนา-อโศก)	13.4	12.9	-0.5
5	ลาดพร้าว (บางกะปิ-ลาดพร้าว)	11.8	12.1	0.3
	ด้านทิศตะวันตก	17.1	17.7	0.6
1	สีรินธร-ถ.ปิ่นเกล้า-นครชัยศรี (วงแหวนฯ-บางพลัด)	20.2	20.5	0.3
2	ราชวิถี (บางพลัด-อุภัย)	12.0	12.0	0
3	บรมราชชนนี (สายใต้ใหม่-บรมราชชนนี)	11.7	11.8	0.1
4	สมเด็จพระปิ่นเกล้า (บรมราชชนนี-ผ่านพิภพ)	17.2	16.1	-1.1
5	เพชรเกษม (พุทธมณฑลสาย 2-ท่าพระ)	22.4	27.9	5.5
	ภายในถนนวงแหวนชั้นใน	14.8	15.9	1.1
1	พระราม 5 ชั้นใน (ราชวิถี-พาศิม)	18.4	22.5	4.1
2	พระราม 4 ชั้นใน (เกษมราษฎร์-หัวลำโพง)	11.4	12.0	0.6
3	ราชดำเนินกลาง (ผ่านพิภพ-ผ่านฟ้า)	21.8	22.0	0.2
4	อโศก-ดินแดง (พระราม 9-อนุสาวรีย์ชัยฯ)	13.4	15.2	1.8
5	ราชวิถี ชั้นใน (อุภัย-อนุสาวรีย์ชัยฯ)	12.4	11.5	-0.9
6	พญาไท (อนุสาวรีย์-สามย่าน)	13.8	15.2	1.4
7	เพชรบุรี ชั้นใน (อโศกเพชรฯ-อูรุพงษ์)	13.9	14.0	0.1
8	สุขุมวิท ชั้นใน (อโศก-นานา)	10.5	13.2	2.7
9	เพลินจิต (นานา-ราชประสงค์)	17.2	16.0	-1.2
10	พระราม 1 (ราชประสงค์-พงษ์พระราม)	15.7	17.0	1.3
	บนถนนวงแหวนชั้นใน (รัชดาภิเษก)	29.1	28.9	-0.2
1	พระราม 3	48.7	47.5	-1.2
2	มีโสรสวรรค์	22.3	21.7	-0.6
3	จรัญสนิทวงศ์	24.5	24.6	0.1
4	รัชดาภิเษก	21.1	22.1	1.0

ลำดับที่	ชื่อถนน (ขาออกเมือง)	อัตราความเร็วเฉลี่ย (กม./ชม.)		เปลี่ยนแปลง
		ปี พ.ศ. 2560	ปี พ.ศ. 2561	
	ด้านทิศเหนือ	17.5	18.1	0.6
1	พหลโยธิน (อนุสาวรีย์ชัยฯ-อนุสาวรีย์หลักสี่)	10.1	10.9	0.8
2	วิภาวดีรังสิต (ดวนดินแดง-หลักสี่)	35.0	37.8	2.8
3	ประชาชื่น (เฉลิมพันธ์-พงษ์เพชร)	11.8	10.6	-1.2
4	พระราม 5 (ราชวิถี-เดชะวณิช)	13.0	13.3	0.3
	ด้านทิศใต้	31.8	32.0	0.2
1	กรุงธนบุรี (สุรศักดิ์-กรุงธนบุรี)	71.9	66.8	-5.1
2	สมเด็จพระเจ้าตากสิน (กรุงธนบุรี-พระราม 2)	30.7	32.0	1.3
3	มีโสรสวรรค์ (ถนนตก-มีโสรสวรรค์)	15.1	18.5	3.4
4	เจริญกรุง (สุรวงศ์-ถนนตก)	9.4	10.9	1.5
	ด้านทิศตะวันออก	16.2	16.9	0.7
1	พระราม 9 (พระราม 9-รามคำแหง)	10.1	11.8	1.7
2	เพชรบุรี (อโศกเพชรฯ-เอกมัย)	21.1	22.4	1.3
3	พระราม 4 (เกษมราษฎร์-พระโขนง)	15.8	16.4	0.6
4	สุขุมวิท (อโศก-บางนา)	16.1	16.4	0.3
5	ลาดพร้าว (ลาดพร้าว-บางกะปิ)	17.7	17.8	0.1
	ด้านทิศตะวันตก	27.9	25.6	-2.3
1	สีรินธร-ถ.ปิ่นเกล้า-นครชัยศรี (บางพลัด-วงแหวนฯ)	53.7	51.6	-2.1
2	ราชวิถี (อุภัย-บางพลัด)	9.1	9.9	0.8
3	บรมราชชนนี (บรมราชชนนี-สายใต้ใหม่)	30.1	25.4	-4.7
4	สมเด็จพระปิ่นเกล้า (ผ่านพิภพ-บรมราชชนนี)	23.2	18.5	-4.7
5	เพชรเกษม (ท่าพระ-พุทธมณฑลสาย 2)	23.3	22.7	-0.6
	ภายในถนนวงแหวนชั้นใน	15.7	15.6	-0.1
1	พระราม 5 ชั้นใน (พาศิม-ราชวิถี)	14.0	16.4	2.4
2	พระราม 4 ชั้นใน (หัวลำโพง-เกษมราษฎร์)	11.9	12.3	0.4
3	ราชดำเนินกลาง (ผ่านฟ้า-ผ่านพิภพ)	14.9	15.9	1.0
4	อโศก-ดินแดง (อนุสาวรีย์ชัยฯ-พระราม 9)	36.0	33.0	-3.0
5	ราชวิถี ชั้นใน (อนุสาวรีย์ชัยฯ-อุภัย)	17.3	15.3	-2.0
6	พญาไท (สามย่าน-อนุสาวรีย์)	9.4	8.6	-0.8
7	เพชรบุรี ชั้นใน (อูรุพงษ์-อโศกเพชรฯ)	13.2	13.1	-0.1
8	สุขุมวิท ชั้นใน (นานา-อโศก)	9.4	9.8	0.4
	บนถนนวงแหวนชั้นใน (รัชดาภิเษก)	28.1	28.8	0.7
1	พระราม 3	47.9	45.5	-2.4
2	มีโสรสวรรค์	27.6	26.1	-1.5
3	จรัญสนิทวงศ์	18.9	21.1	2.2
4	รัชดาภิเษก	17.8	22.3	4.5

10 อันดับถนนที่มีอัตราความเร็วเฉลี่ยต่ำที่สุด ปี พ.ศ. 2561

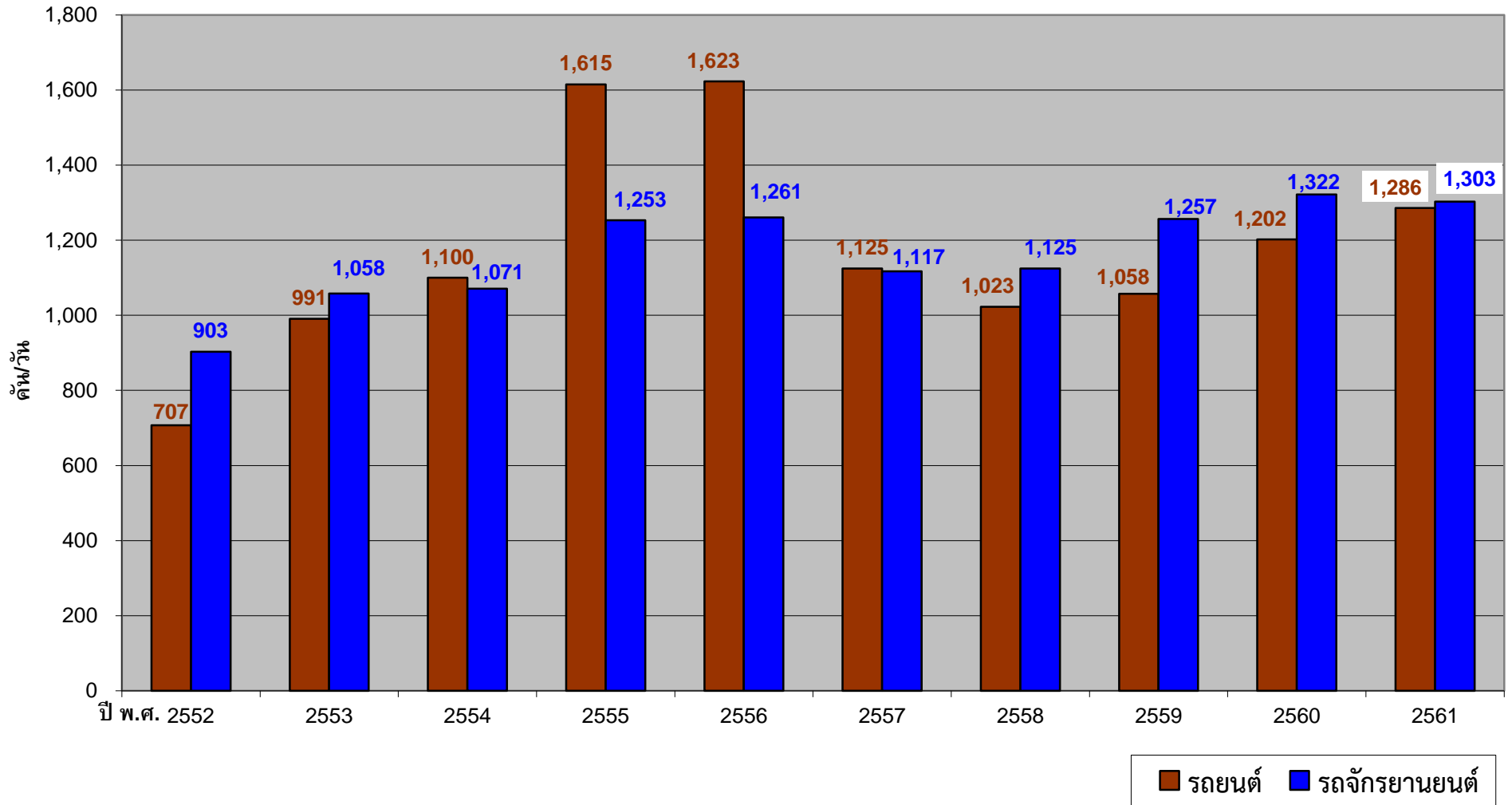
ช่วงเวลาเร่งด่วนเช้า

ลำดับที่	ชื่อถนน (ขาเข้าเมือง)	อัตราความเร็วเฉลี่ย (กม./ชม.)
1	กรุงธนบุรี (กรุงธนบุรี - สุรศักดิ์)	6.8
2	พระราม 9 (รามคำแหง - พระราม 9)	7.7
3	ประชาชื่น (พงษ์เพชร - เฉลิมพันธ์)	9.3
4	ราชวิถี ชั้นใน (อุภัย - อนุสาวรีย์ชัยฯ)	11.5
5	บรมราชชนนี (สายใต้ใหม่ - บรมราชชนนี)	11.8
6	พหลโยธิน (อนุสาวรีย์หลักสี่ - อนุสาวรีย์ชัยฯ)	11.8
7	มไหสวรรย์ (มไหสวรรย์ - ถนนตก)	12.0
8	พระราม 4 ชั้นใน (เกษมราษฎร์ - หัวลำโพง)	12.0
9	ราชวิถี (บางพลัด - อุภัย)	12.0
10	ลาดพร้าว (บางกะปิ - ลาดพร้าว)	12.1

ช่วงเวลาเร่งด่วนเย็น

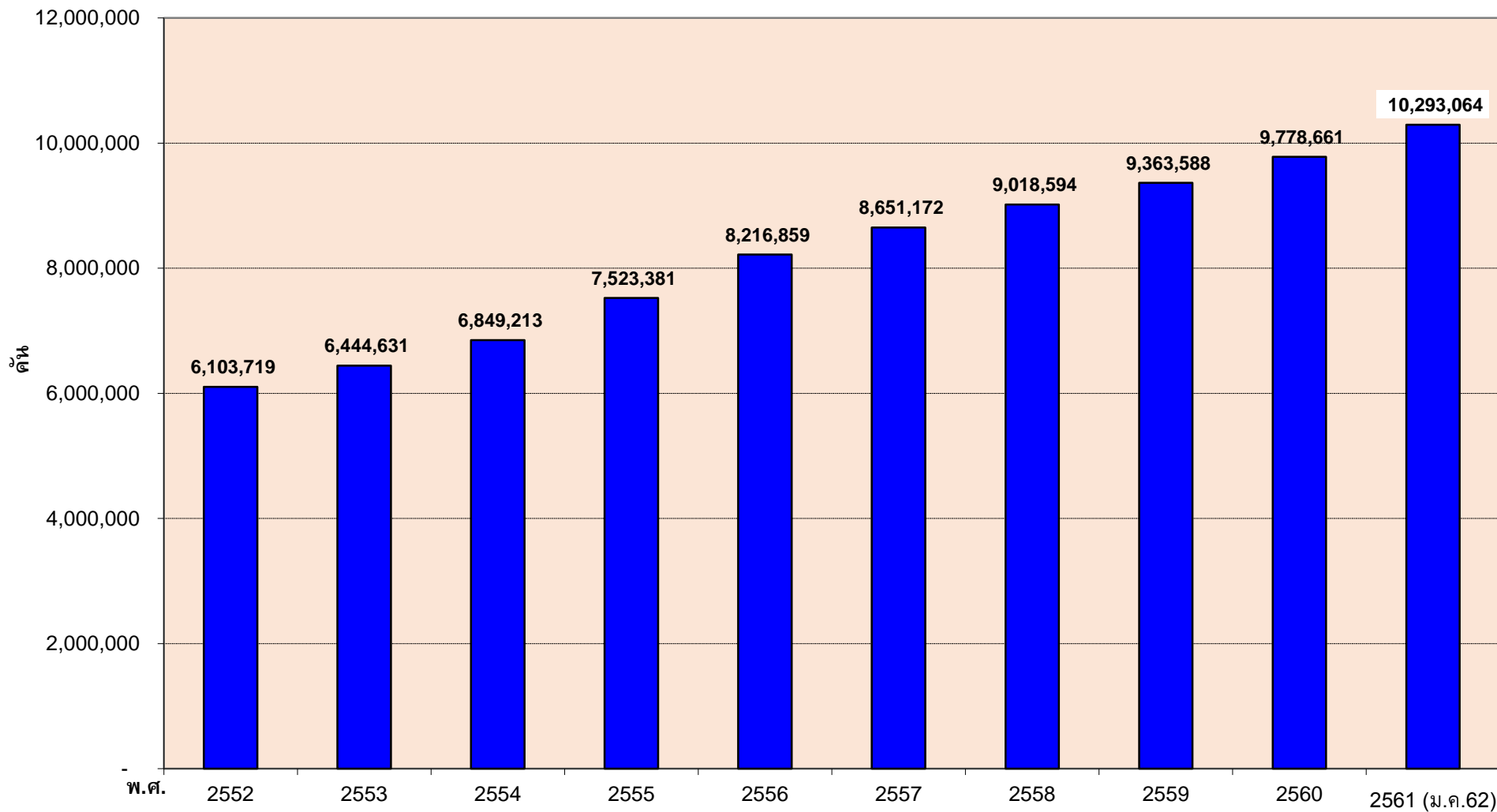
ลำดับที่	ชื่อถนน (ขาออกเมือง)	อัตราความเร็วเฉลี่ย (กม./ชม.)
1	พญาไท (สามย่าน-อนุสาวรีย์)	8.6
2	สุขุมวิท ชั้นใน (นานา-อโศก)	9.8
3	ราชวิถี (อุภัย-บางพลัด)	9.9
4	ประชาชื่น (เฉลิมพันธ์-พงษ์เพชร)	10.6
5	เจริญกรุง (สุรวงศ์-ถนนตก)	10.9
6	พหลโยธิน (อนุสาวรีย์ชัยฯ-อนุสาวรีย์หลักสี่)	10.9
7	สาทร (วิทยุ-สุรศักดิ์)	11.6
8	พระราม 9 (พระราม 9-รามคำแหง)	11.8
9	พระราม 4 ชั้นใน (หัวลำโพง-เกษมราษฎร์)	12.3
10	เพชรบุรี ชั้นใน (อรุพงษ์-อโศกเพชรฯ)	13.1

จำนวนรถจดทะเบียนใหม่ในกรุงเทพมหานคร (คัน/วัน ณ 31 ธันวาคม 2561)



รถยนต์ ๔ ล้อ (รถยนต์นั่งส่วนบุคคลไม่เกิน ๗ คน รถยนต์นั่งส่วนบุคคลเกิน ๗ คน รถยนต์บรรทุกส่วนบุคคล รถยนต์รับจ้างบรรทุกคนโดยสารไม่เกิน ๗ คน และรถยนต์สี่ล้อรับจ้าง)

จำนวนรถจดทะเบียนสะสมในกรุงเทพมหานคร ณ 31 มกราคม 2562 (คัน)



ข้อมูล ณ 31 มกราคม 2562 จำนวนรถยนต์ทุกประเภท 6,511,214 คัน จำนวนรถจักรยานยนต์ 3,781,850 คัน

โครงการสำคัญที่เปิดให้บริการในปลายปี พ.ศ. 2561 และ ต้นปี 2562



อุโมงค์ทางลอดแยกรัชโยธินบนแนวถนนรัชดาภิเษก
เปิดใช้เมื่อวันที่ ๕ พฤศจิกายน ๒๕๖๑



โครงการรถไฟฟ้าสายสีเขียว ช่วงแบริ้ง-สมุทรปราการ
เปิดทดลองให้บริการเมื่อวันที่ ๖ ธันวาคม ๒๕๖๑



เปิดแล้ว! สะพานข้ามแยกรัชโยธิน ช่วยระบายรถ 2 แสนคัน/วัน



สะพานข้ามทางแยกรัชโยธินบนแนวถนนพหลโยธิน
เปิดใช้เมื่อวันที่ ๔ กุมภาพันธ์ ๒๕๖๒

โครงการที่อยู่ระหว่างการก่อสร้างในช่วง ปี พ.ศ. 2561

1. โครงการก่อสร้างรถไฟฟ้าสายสีน้ำเงิน (หัวลำโพง-บางแค) คืบหน้าจนเสร็จแล้ว
2. โครงการก่อสร้างรถไฟฟ้าสายสีน้ำเงิน (บางซื่อ-ท่าพระ) คืบหน้าจนเสร็จแล้ว
3. โครงการก่อสร้างรถไฟฟ้าชานเมืองสายสีแดง (บางซื่อ-รังสิต)
4. โครงการก่อสร้างรถไฟฟ้าสายสีเขียว (หมอชิต-สะพานใหม่-คูคต)
5. โครงการก่อสร้างรถไฟฟ้าสายสีชมพู (แคราย-มีนบุรี)
6. โครงการก่อสร้างรถไฟฟ้าสายสีส้ม (ศูนย์วัฒนธรรม-มีนบุรี)
7. โครงการก่อสร้างรถไฟฟ้าสายสีเหลือง (ลาดพร้าว-สำโรง)
8. โครงการก่อสร้างทางลอดใต้ทางแยกถนนจรัญสนิทวงศ์/ถนนพรานนก (แยกไฟฉาย)

โครงการสำคัญที่เปิดพื้นที่ก่อสร้างเพิ่มเติมในปี พ.ศ. 2562

1. โครงการก่อสร้างรถไฟฟ้าสายสีชมพู (แคราย-มีนบุรี)
2. โครงการก่อสร้างรถไฟฟ้าสายสีส้ม (ศูนย์วัฒนธรรม-มีนบุรี)
3. โครงการก่อสร้างรถไฟฟ้าสายสีเหลือง (ลาดพร้าว-สำโรง)
4. โครงการก่อสร้างอุโมงค์ทางลอดถนนรัชดาภิเษก/ถนนราชพฤกษ์
5. โครงการก่อสร้างสะพานข้ามแยก ณ ระนอง

สรุปอัตราความเร็วเฉลี่ยรถยนต์ส่วนบุคคล พ.ศ. 2551-2561 (ช่วงเร่งด่วนเช้า 06.30-09.00 น.)

ลำดับที่	ชื่อถนน (ขาเข้าเมือง)	ปี พ.ศ.										
		2551	2552	2553	2554	2555	2556	2557	2558	2559	2560	2561
1	กรุงธนบุรี (กรุงธนบุรี - สุรศักดิ์)	6.6	4.4	9.0	5.5	8.5	7.3	6.0	5.1	5.8	4.8	6.8
2	พระราม 9 (รามคำแหง - พระราม 9)	11.9	9.7	11.2	14.7	10.0	10.5	10.9	9.7	8.1	9.4	7.7
3	ประชาชื่น (พงษ์เพชร - เฉลิมพันธ์)	15.6	17.2	15.3	14.2	13.2	13.7	15.6	14.2	11.7	11.4	9.3
4	ราชวิถี ชั้นใน (อุภัย - อนุสาวรีย์ชัยฯ)	12.2	13.9	10.1	11.5	11.5	9.6	10.7	12.4	11.2	12.0	11.5
5	บรมราชชนนี (สายใต้ใหม่ - บรมราชชนนี)	15.2	17.9	21.1	12.4	16.3	13.2	15.6	12.7	9.7	11.7	11.8
6	พหลโยธิน (อนุสาวรีย์หลักสี่ - อนุสาวรีย์ชัยฯ)	25.1	18.1	18.7	19.3	17.9	19.9	18.7	16.9	13.4	12.5	11.8
7	มไหสวรรค์ (มไหสวรรค์ - ถนนตก)	14.4	23.2	15.4	14.6	14.1	14.3	14.3	12.3	12.4	10.8	12.0
8	พระราม 4 ชั้นใน (เกษมราษฎร์ - หัวลำโพง)	14.9	18.4	15.7	16.2	14.8	13.8	14.5	13.1	11.3	11.4	12.0
9	ราชวิถี (บางพลัด - อุภัย)	11.2	12.6	11.8	13.4	13.2	13.4	11.7	10.8	12.8	12.0	12.0
10	ลาดพร้าว (บางกะปิ - ลาดพร้าว)	14.1	16.6	12.8	13.5	11.9	12.8	12.8	13.5	11.5	11.8	12.1
11	พระราม 5 (เดชะวณิช-ราชวิถี)	18.3	13.2	14.3	13.6	14.8	11.7	11.7	12.0	16.1	13.1	12.6
12	สุขุมวิท (บางนา - โอศก)	13.7	14.8	14.6	18.5	19.5	18.1	17.6	16.1	14.0	13.4	12.9
13	สุขุมวิท ชั้นใน (โอศก - นานา)	16.4	11.7	9.9	11.7	10.3	11.5	13.3	10.8	12.0	10.5	13.2
14	เพชรบุรี ชั้นใน (โอศกเพชรฯ - อรุณงษ์)	18.3	15.2	16.1	18.6	17.5	14.9	15.5	15.8	14.5	13.9	14.0
15	เพชรบุรี (เอกมัย - โอศกเพชรฯ)	14.9	14.5	14.3	17.9	19.1	19.1	16.7	16.0	12.3	14.6	14.2
16	เจริญกรุง (ถนนตก - สุรวงค์)	10.2	10.9	14.8	9.4	9.1	9.2	9.9	10.6	9.8	11.0	14.4
17	โอศก - ดินแดง (พระราม 9 - อนุสาวรีย์ชัยฯ)	12.9	11.2	10.6	13.7	10.9	11.8	10.9	12.2	14.7	13.4	15.2
18	พญาไท (อนุสาวรีย์-สามย่าน)	13.2	11.6	14.7	17.0	13.9	16.3	18.0	17.8	17.2	13.8	15.2
19	เพลินจิต (นานา - ราชประสงค์)	17.0	13.6	14.2	16.9	19.2	19.0	19.2	16.6	16.0	17.2	16.0
20	สมเด็จพระปิ่นเกล้า (บรมราชชนนี - ผ่านพิภพ)	26.8	24.0	28.2	23.2	27.0	26.0	22.7	24.5	18.2	17.2	16.1
21	พัฒนาการ (ศรีนครินทร์-คลองตัน)	20.1	23.5	18.8	24.0	15.1	17.3	18.4	17.8	25.0	17.4	16.4
22	พระราม 1 (ราชประสงค์ - พงษ์พระราม)	13.4	19.7	15.0	16.5	16.7	18.2	16.4	14.0	14.5	15.7	17.0
23	สมเด็จพระเจ้าตากสิน (พระราม 2 - กรุงเทพมหานคร)	26.5	16.8	17.7	16.6	13.4	13.7	13.2	12.4	15.1	18.5	18.0
24	สาทร (สุรศักดิ์-วิทย์)	15.6	18.0	19.3	15.2	15.5	19.1	16.9	18.0	15.3	16.2	18.6
25	รามคำแหง (ลำสาลี-รามคำแหง)	17.6	17.8	16.6	19.9	20.7	20.6	20.9	19.1	19.9	21.0	19.9
26	สิรินธร-ถ.ปิ่นเกล้า-นครชัยศรี (วงแหวนฯ - บางพลัด)	16.8	12.6	15.3	16.6	14.3	17.3	18.9	13.9	19.0	20.2	20.5
27	พระราม 4 (พระโขนง - เกษมราษฎร์)	21.5	19.4	20.8	18.6	20.7	20.0	17.0	16.5	21.8	22.1	21.7
28	ราชดำเนินกลาง (ผ่านพิภพ - ผ่านฟ้า)	19.5	18.9	23.1	14.5	19.1	19.3	22.9	22.4	21.0	21.8	22.0
29	พระราม 5 ชั้นใน (ราชวิถี - พาณิชย์)	24.5	25.8	26.5	25.2	23.5	22.8	26.9	20.5	20.7	18.4	22.5
30	เพชรเกษม (พุทธมณฑลสาย 2 - ท่าพระ)	34.2	29.6	28.0	10.6	14.2	16.6	17.8	17.1	21.2	24.4	27.9
31	วงแหวนรัชดาภิเษก	30.1	29.1	30.3	27.8	27.2	27.4	32.3	30.8	31.4	29.1	28.9
32	วิภาวดีรังสิต (หลักสี่ - ด่วนดินแดง)	30.9	38.0	35.6	39.7	41.9	33.7	29.3	32.0	33.6	31.9	34.4

สรุปอัตราความเร็วเฉลี่ยรถยนต์ส่วนบุคคล พ.ศ. 2551-2561 (ช่วงเร่งด่วนเย็น 16.00-18.30 น.)

ลำดับที่	ชื่อถนน (ขาออกเมือง)	ปี พ.ศ.										
		2551	2552	2553	2554	2555	2556	2557	2558	2559	2560	2561
1	พญาไท (สามย่าน-อนุสาวรีย์)	9.5	12.3	10.3	8.9	9.3	9.4	12.8	12.7	9.0	9.4	8.6
2	สุขุมวิท ชั้นใน (นานา-อโศก)	8.1	10.2	13.9	6.3	8.8	11.7	10.7	10.2	7.5	9.4	9.8
3	ราชวิถี (อุภัย-บางพลัด)	9.3	9.8	9.4	9.6	10.8	9.6	10.1	8.9	8.5	9.1	9.9
4	ประชาธิปไตย (เฉลิมพันธ์-พงษ์เพชร)	19.1	18.9	20.1	15.3	15.8	12.7	11.6	12.2	14.4	11.8	10.6
5	เจริญกรุง (สุรวงศ์-ถนนตึก)	8.5	9.1	9.8	11.4	10.3	8.4	9.4	8.8	9.1	9.4	10.9
6	พหลโยธิน (อนุสาวรีย์ชัยฯ-อนุสาวรีย์หลักสี่)	16.1	18.8	22.6	17.0	20.0	18.3	19.0	18.9	12.4	10.1	10.9
7	สาทร (วิทยุ-สุรศักดิ์)	8.1	15.9	9.2	11.9	11.2	9.5	7.8	6.4	11.3	11.0	11.6
8	พระราม 9 (พระราม 9-รามคำแหง)	19.5	16.8	19.9	17.1	17.1	16.2	15.6	12.4	9.6	10.1	11.8
9	พระราม 4 ชั้นใน (หัวลำโพง-เกษมราษฎร์)	16.0	14.4	13.5	14.3	14.5	12.8	12.4	12.4	11.2	11.9	12.3
10	เพชรบุรี ชั้นใน (อู่พงษ์-อโศกเพชรฯ)	23.5	26.3	26.2	22.6	24.9	23.3	20.2	20.6	12.8	13.0	13.1
11	พระราม 5 (ราชวิถี-เตชะวนิช)	16.5	12.2	14.1	16.6	15.3	15.7	12.6	15.0	12.8	13.2	13.3
12	รามคำแหง (รามคำแหง-ลำสาลิ)	13.8	15.9	13.3	15.3	11.1	11.6	13.7	15.2	10.4	11.8	13.8
13	ราชวิถี ชั้นใน (อนุสาวรีย์ชัยฯ-อุภัย)	16.4	10.9	14.8	17.2	17.9	18.8	16.7	19.4	16.7	17.3	15.3
14	ราชดำเนินกลาง (ผ่านฟ้า-ผ่านพิภพ)	21.4	18.5	20.2	13.6	13.2	15.1	16.0	16.0	15.8	14.9	15.9
15	พระราม 5 ชั้นใน (พาณิชย์-ราชวิถี)	23.0	23.0	20.8	23.7	23.7	23.0	17.9	19.1	10.7	14.0	16.4
16	พระราม 4 (เกษมราษฎร์-พระโขนง)	15.6	13.1	13.8	16.5	15.7	14.6	17.2	15.9	18.1	15.8	16.4
17	สุขุมวิท (อโศก-บางนา)	22.0	22.6	17.9	20.3	19.6	17.7	18.9	17.3	15.3	16.1	16.4
18	ลาดพร้าว (ลาดพร้าว-บางกะปิ)	13.9	14.9	16.8	15.6	15.3	15.1	14.5	16.1	17.4	17.7	17.8
19	มไหสวรรค์ (ถนนตึก-มไหสวรรค์)	18.8	23.7	19.3	16.8	15.4	10.2	11.1	12.5	13.4	15.1	18.5
20	สมเด็จพระปิ่นเกล้า (ผ่านพิภพ-บรมราชชนนี)	20.9	19.5	16.9	16.0	17.4	17.1	13.3	16.2	20.1	23.2	18.5
21	พัฒนาการ (คลองตัน-ศรีนครินทร์)	32.1	28.3	30.0	34.0	28.3	27.0	19.3	20.6	26.1	21.9	19.3
22	เพชรบุรี (อโศกเพชรฯ-เอกมัย)	20.7	23.2	24.6	20.0	20.2	22.8	21.8	19.0	22.1	21.1	22.4
23	เพชรเกษม (ท่าพระ-พุทธมณฑลสาย 2)	25.4	23.7	21.4	21.5	17.7	13.4	16.4	17.4	22.3	23.3	22.7
24	บรมราชชนนี (บรมราชชนนี-สายใต้ใหม่)	42.5	45.3	61.4	42.5	38.8	42.9	30.4	20.4	26.4	30.1	25.4
25	วงแหวนรัชดาภิเษก	28.5	32.7	30.6	31.7	25.5	26.5	29.0	26.7	26.8	28.1	28.8
26	สมเด็จพระเจ้าตากสิน (กรุงธนบุรี-พระราม 2)	36.1	39.7	31.4	35.2	36.3	36.2	32.6	40.9	34.4	30.7	32.0
27	อโศก - ดินแดง (อนุสาวรีย์ชัยฯ-พระราม 9)	32.9	23.4	28.5	27.0	29.3	29.1	27.0	32.7	41.1	36.0	33.0
28	วิภาวดีรังสิต (ด่วนดินแดง-หลักสี่)	43.7	42.8	46.5	35.3	37.8	36.4	44.7	37.7	35.7	35.0	37.8
29	สิรินธร-ถ.ปิ่นเกล้า-นครชัยศรี (บางพลัด-วงแหวนฯ)	59.1	58.9	41.9	41.0	56.7	57.6	41.5	50.5	53.7	53.7	51.6
30	กรุงธนบุรี (สุรศักดิ์-กรุงธนบุรี)	60.4	57.2	79.0	78.9	71.2	73.9	78.6	66.5	76.4	71.9	66.8

ราคาน้ำมันเชื้อเพลิงที่จำหน่ายในเขตกรุงเทพมหานคร

