

อนาคตไทยก้าวไกล ด้วยนโยบายคลัสเตอร์

คลัสเตอร์ (Cluster) เป็นการรวมกลุ่มธุรกิจและสถาบันที่เกี่ยวข้องที่ดำเนินกิจกรรมอยู่ในพื้นที่ใกล้เคียงกัน โดยมีความร่วมมือและเชื่อมโยงกันอย่างครบวงจร

22 ก.ย. 2558

กรม. เห็นชอบนโยบายเขตเศรษฐกิจในรูปแบบคลัสเตอร์ หน่วยงานรับผิดชอบ : กระทรวงอุตสาหกรรม

องค์ประกอบ



ผู้ผลิตต้นน้ำ
จัดหาวัตถุดิบ

ผู้ผลิตกลางน้ำ
ผลิตสินค้า

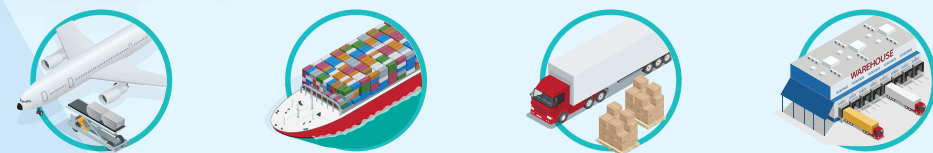
ผู้ผลิตปลายน้ำ
กระจายหรือจำหน่ายสินค้า

สิทธิหลักและผู้ประกอบการ

- ยกเว้นภาษีเงินได้มีบุคคลตามระยะเวลาที่กำหนด
- ยกเว้นอากรขาเข้าเครื่องจักร

เป้าหมาย

- พัฒนาความเข้มแข็งของห่วงโซ่มูลค่า (Value Chain)
- เสริมศักยภาพด้านการลงทุนของไทย
- กระจายความเจริญสู่ภูมิภาคและท้องถิ่น



สำนักงานนโยบายและแผนการขนส่งและจราจร
35 ถนนเพชรบุรี แขวงทุ่งพญาไท เขตราชเทวี กรุงเทพฯ 10400
โทร. 0 2215 1515 เว็บไซต์ : www.otp.go.th

กลุ่มบริษัทที่ปรึกษา

บริษัท ทีเอ็ม คอนซัลติง เอ็นจิเนียริง แอนด์ แมนเนจเม้นท์ จำกัด

บริษัท ดาวฤกษ์ คอมมูนิเคชั่นส์ จำกัด

สถาบันบัณฑิตพัฒนบริหารศาสตร์

ดูรายละเอียดเพิ่มเติมหรือติดตามความก้าวหน้าของโครงการได้ที่
www.logisticssupercluster.com



พัฒนาโครงข่ายโลจิสติกส์

รองรับอุตสาหกรรมอนาคต Super Cluster



โครงการศึกษาพัฒนาระบบ
โครงข่ายโลจิสติกส์
รองรับการพัฒนาเขตเศรษฐกิจพิเศษ
รูปแบบอุตสาหกรรมอนาคต Super Cluster
และประการค้าสำคัญของประเทศ

แผนพับประชาสัมพันธ์ ชุดที่ 1
พฤษภาคม 2560

ก้าวสู่ไทยแลนด์ 4.0 พลักดันประเทศไทยก้าวไกล เศรษฐกิจไทยก้าวหน้า



พลเอก ประยุทธ์ จันทร์โอชา นายกรัฐมนตรี
กล่าวในรายการคืนความสุข ให้คนในชาติ
วันที่ 1 กรกฎาคม พ.ศ. 2559

ไทยแลนด์ 4.0 จะเป็นทิศทางการพัฒนาประเทศตามยุทธศาสตร์ชาติ 20 ปี ที่จำเป็นต้องอาศัยความร่วมมือจากทุกภาคส่วน ด้วยความเข้าใจด้วยความสมัครใจ บนวิสัยทัศน์เดียวกันคือ **“มั่นคง มั่งคั่ง อย่างยั่งยืน”** ทั้งนี้จะขับเคลื่อนประเทศบนพื้นฐานความคิดสร้างสรรค์ บวกนวัตกรรม และเทคโนโลยี ในทุกกิจกรรมทางเศรษฐกิจให้เกิดความสมดุลกับสังคมและสิ่งแวดล้อม

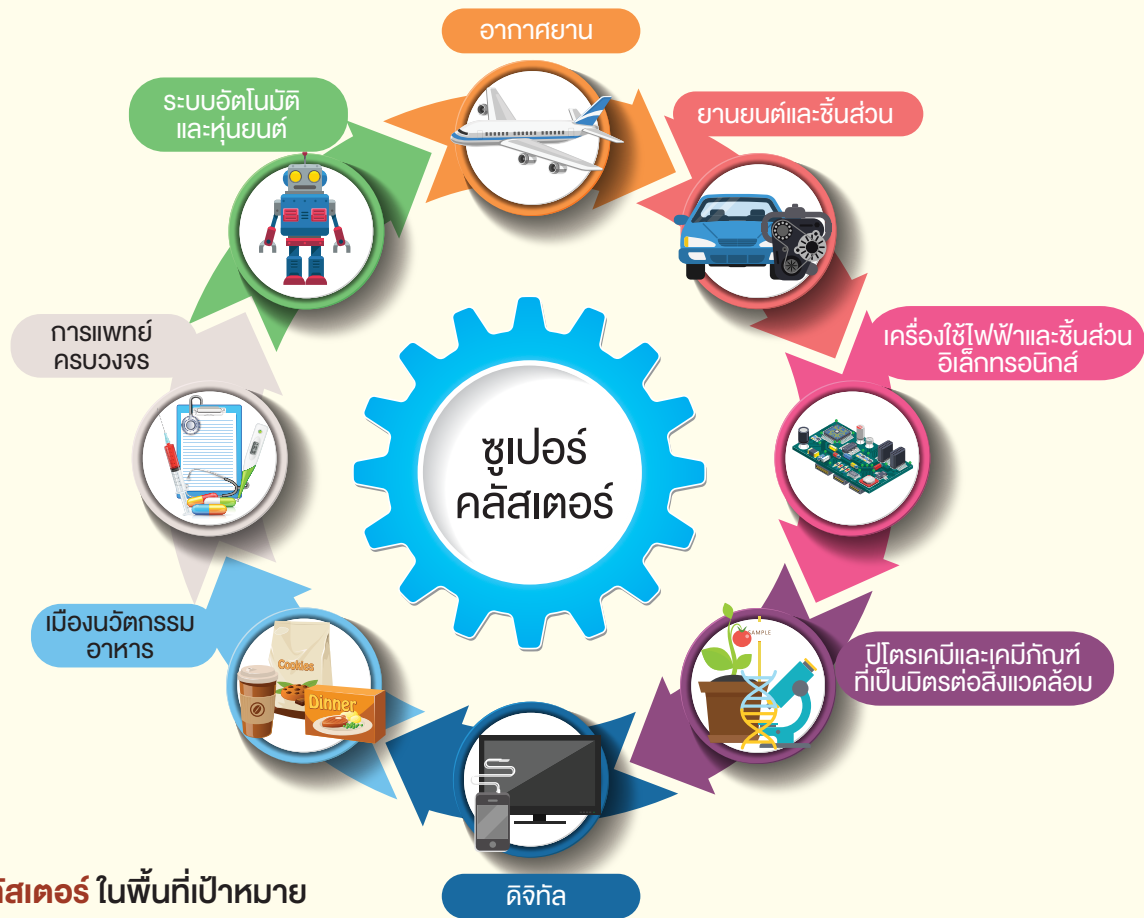
ประเทศไทยจะก้าวสู่ไทยแลนด์ 4.0 และปรับเปลี่ยนโครงสร้างเศรษฐกิจไปสู่ **“เศรษฐกิจที่ขับเคลื่อนด้วยนวัตกรรม”** หรือ **“Value-based Economy”**



ทั้งนี้ หนึ่งในนโยบายการพัฒนาเชิงพื้นที่ ซึ่งจะขับเคลื่อนประเทศไทยแลนด์ 4.0 มีฐานการผลิตอุตสาหกรรมนำสมัยและส่งเสริมเศรษฐกิจไทยอย่างก้าวกระโดดคือ **นโยบายคลัสเตอร์ (Cluster)**

พลิกโฉมเศรษฐกิจไทย ด้วยอุตสาหกรรมอนาคต Super Cluster

ซูเปอร์คลัสเตอร์ หรือ Super Cluster เป็นการรวมกลุ่มของธุรกิจและกิจการที่ใช้เทคโนโลยีขั้นสูง และอุตสาหกรรมขั้นสูง เป็นกลไกสำคัญในการขับเคลื่อนเศรษฐกิจอย่างก้าวกระโดด



ซูเปอร์คลัสเตอร์ ในพื้นที่เป้าหมาย

กลุ่มอุตสาหกรรม ยานยนต์และชิ้นส่วน
พื้นที่เป้าหมาย พระนครศรีอยุธยา ปทุมธานี ชลบุรี ระยอง ฉะเชิงเทรา ปราจีนบุรี นครราชสีมา

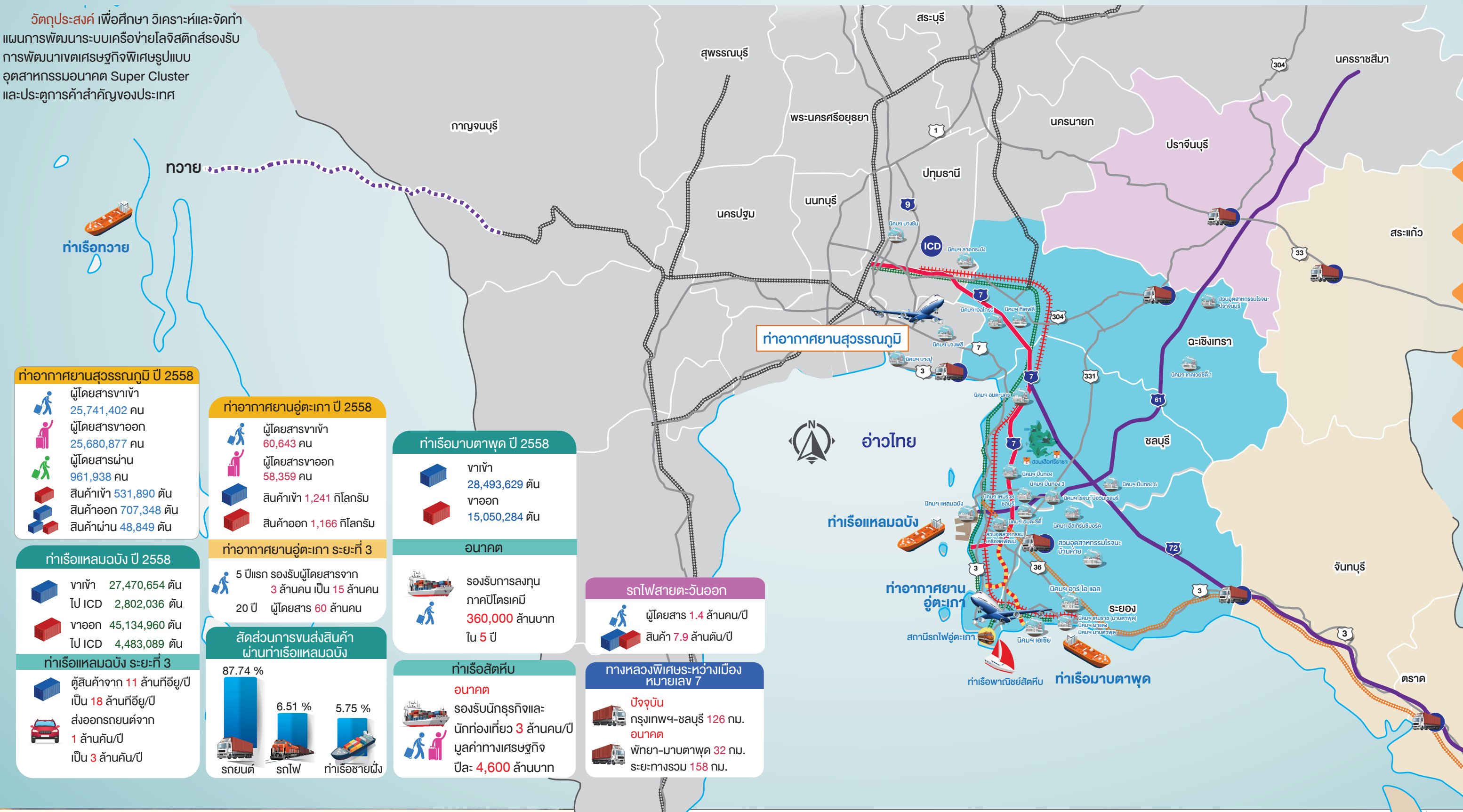
กลุ่มอุตสาหกรรม เครื่องใช้ไฟฟ้าและอิเล็กทรอนิกส์
พื้นที่เป้าหมาย พระนครศรีอยุธยา ปทุมธานี ชลบุรี ระยอง ฉะเชิงเทรา ปราจีนบุรี นครราชสีมา

กลุ่มอุตสาหกรรม ปิโตรเคมีและเคมีภัณฑ์
พื้นที่เป้าหมาย ชลบุรี ระยอง

โลจิสติกส์เชื่อมโยง ต่อเนื่องและสมบูรณ์ คือความสำเร็จของ Super Cluster

หัวใจสำคัญของ Super Cluster คือ โครงข่ายโลจิสติกส์ที่สมบูรณ์ การเชื่อมต่อการเดินทางหลายรูปแบบ และการเพิ่มศักยภาพการขนถ่ายสินค้าสู่การลดต้นทุนโลจิสติกส์ สำนักงานนโยบายและแผนการขนส่งและจราจร (สนข.) ซึ่งเป็นหน่วยงานด้านการวางแผนพัฒนาระบบคมนาคมขนส่ง จึงดำเนินโครงการศึกษาพัฒนาระบบเครือข่ายโลจิสติกส์รองรับการพัฒนาเขตเศรษฐกิจพิเศษรูปแบบอุตสาหกรรมอนาคต Super Cluster และประตูการค้าสำคัญของประเทศ

วัตถุประสงค์ เพื่อศึกษา วิเคราะห์และจัดทำแผนการพัฒนาระบบเครือข่ายโลจิสติกส์รองรับการพัฒนาเขตเศรษฐกิจพิเศษรูปแบบอุตสาหกรรมอนาคต Super Cluster และประตูการค้าสำคัญของประเทศ



ยกระดับโครงข่ายโลจิสติกส์ ทางบก น้ำ อากาศ ส่งเสริมการเดินทาง เติบโตการขนส่งของประเทศ

พื้นที่ภาคตะวันออกของไทย โดยเฉพาะระเบียงเศรษฐกิจภาคตะวันออก (Eastern Economic Corridor: EEC) ได้แก่ ชลบุรี ระยอง และฉะเชิงเทรา ซึ่งเป็นพื้นที่นำร่องของรัฐบาลในการพัฒนาเชิงพื้นที่ อีกทั้งปราจีนบุรี ตราด จันทบุรี และสระแก้ว ซึ่งเป็นพื้นที่ทางเศรษฐกิจพิเศษและพื้นที่อุตสาหกรรมหลัก จะเป็นฐานการผลิตอุตสาหกรรมอนาคต Super Cluster ที่สำคัญอย่างยิ่ง และเป็นศูนย์กลางการขนถ่ายสินค้าของภูมิภาคและอาเซียนในอนาคต

พัฒนาโครงข่ายทุกโหมดการเดินทาง วงเงินรวม **605,806** ล้านบาท จำนวน **100** โครงการ

- 1 ระบบราง**
- รถไฟความเร็วสูงกรุงเทพฯ-ระยอง รองรับผู้โดยสาร 3 แสนคน/วัน
 - สถานีรถไฟอุตะเถา
 - รถไฟเชื่อมต่อระหว่างท่าเรือแหลมฉบัง-ท่าเรือน้ำลึกทวาย
 - รถไฟทางคู่ศรีราชา-เขาชะรอย-มาบตาพุด-ระยอง-จันทบุรี-ตราด
 - รถไฟรางเบาเมืองพัทยา

- 2 ระบบถนน**
- ทางหลวงพิเศษระหว่างเมือง หมายเลข 7 กรุงเทพฯ-ชลบุรี-พัทยา-มาบตาพุด
 - ก่อสร้าง ปรับปรุง และเพิ่มประสิทธิภาพถนน

- 3 ระบบน้ำ**
- พัฒนาท่าเทียบเรือแหลมฉบัง ระยะที่ 3
 - พัฒนาท่าเรือพาณิชย์สัตหีบ
 - เพิ่มศักยภาพท่าเทียบเรือขนส่งและการท่องเที่ยวสองฝั่งทะเลอ่าวไทย
 - ระบบอำนวยความสะดวกและความปลอดภัยในการเดินเรือ

- 4 ระบบอากาศ**
- พัฒนาท่าอากาศยานนานาชาติอุตะเถา ให้เป็นสนามบินเชิงพาณิชย์แห่งที่ 3

สัญลักษณ์

- ICD: โครงสร้างพื้นฐานในปัจจุบัน
- สถานีบรรจุและแยกสินค้าคลัง: สถานีบรรจุและแยกสินค้าคลัง
- ทางรถไฟในปัจจุบัน: ทางรถไฟในปัจจุบัน
- ทางรถไฟสายตะวันออก: ทางรถไฟสายตะวันออก
- ถนนในปัจจุบัน: ถนนในปัจจุบัน
- ทางหลวงพิเศษระหว่างเมืองในปัจจุบัน: ทางหลวงพิเศษระหว่างเมืองในปัจจุบัน
- โครงสร้างพื้นฐานในอนาคต: โครงสร้างพื้นฐานในอนาคต
- จุดพักรับรถบรรทุก: จุดพักรับรถบรรทุก
- รถไฟความเร็วสูงกรุงเทพฯ-ระยอง: รถไฟความเร็วสูงกรุงเทพฯ-ระยอง
- รถไฟทางคู่ศรีราชา-ตราด: รถไฟทางคู่ศรีราชา-ตราด
- รถไฟเชื่อมต่อระหว่างท่าเรือแหลมฉบัง-ท่าเรือทวาย: รถไฟเชื่อมต่อระหว่างท่าเรือแหลมฉบัง-ท่าเรือทวาย
- สถานีรถไฟอุตะเถา: สถานีรถไฟอุตะเถา
- ทางหลวงพิเศษระหว่างเมืองในอนาคต: ทางหลวงพิเศษระหว่างเมืองในอนาคต
- ทางหลวงพิเศษระหว่างเมือง ส่วนต่อขยายช่องพัทยา-มาบตาพุด: ทางหลวงพิเศษระหว่างเมือง ส่วนต่อขยายช่องพัทยา-มาบตาพุด