

<b>Transport Journal</b>	<b>Section:</b> First Section/Logistics
	<b>วันที่:</b> พุธ 1 - พฤหัสบดี 30 กันยายน 2564
<b>Transport Journal</b>	<b>ปีที่:</b> 23 <b>ฉบับที่:</b> 904 <b>หน้า:</b> 12(ล่างขวา), 11
<b>Circulation:</b> 35,000	<b>Col.Inch:</b> 59.51 <b>Ad Value:</b> 32,135.40 <b>PRValue (x3):</b> 96,406.20 <b>คลิป:</b> สีสี่
<b>Ad Rate:</b> 540	<b>หัวข้อข่าว:</b> กทท. เผยผลการดำเนินงานรอบ 9 เดือน ปีงบ'64 ตู้อ่านท่าพุ่งสูงต่อเนื่องพันกำไร...

การทำเรือฯ เผยผลการดำเนินงาน 5 ท่า รอบ 9 เดือนปี 64 พบสินค้าผ่านท่าขยายตัวสูงขึ้นอย่างต่อเนื่อง มีเรือเทียบท่าที่ ท่าเรือกรุงเทพ และ ท่าเรือแหลมฉบัง รวม 10,187 เที่ยว ลดลง 3.65% สินค้าผ่านท่า 83,011 ล้านตัน เพิ่มขึ้น 1.79% และตู้สินค้าผ่านท่า 7,301 ล้าน ที.อี.ยู. เพิ่มขึ้น 6.079% คิดเป็นกำไร 4,849 ล้านบาท

เรือโท กมลศักดิ์ พรหมประยูร ผู้อำนวยการท่าเรือแห่งประเทศไทยเปิดเผยถึงผลการดำเนินงานของการท่าเรือแห่งประเทศไทย (กทท.) ในการให้บริการเรือ สินค้า และตู้สินค้าผ่านท่าเรือกรุงเทพ (ทกท.) ท่าเรือ



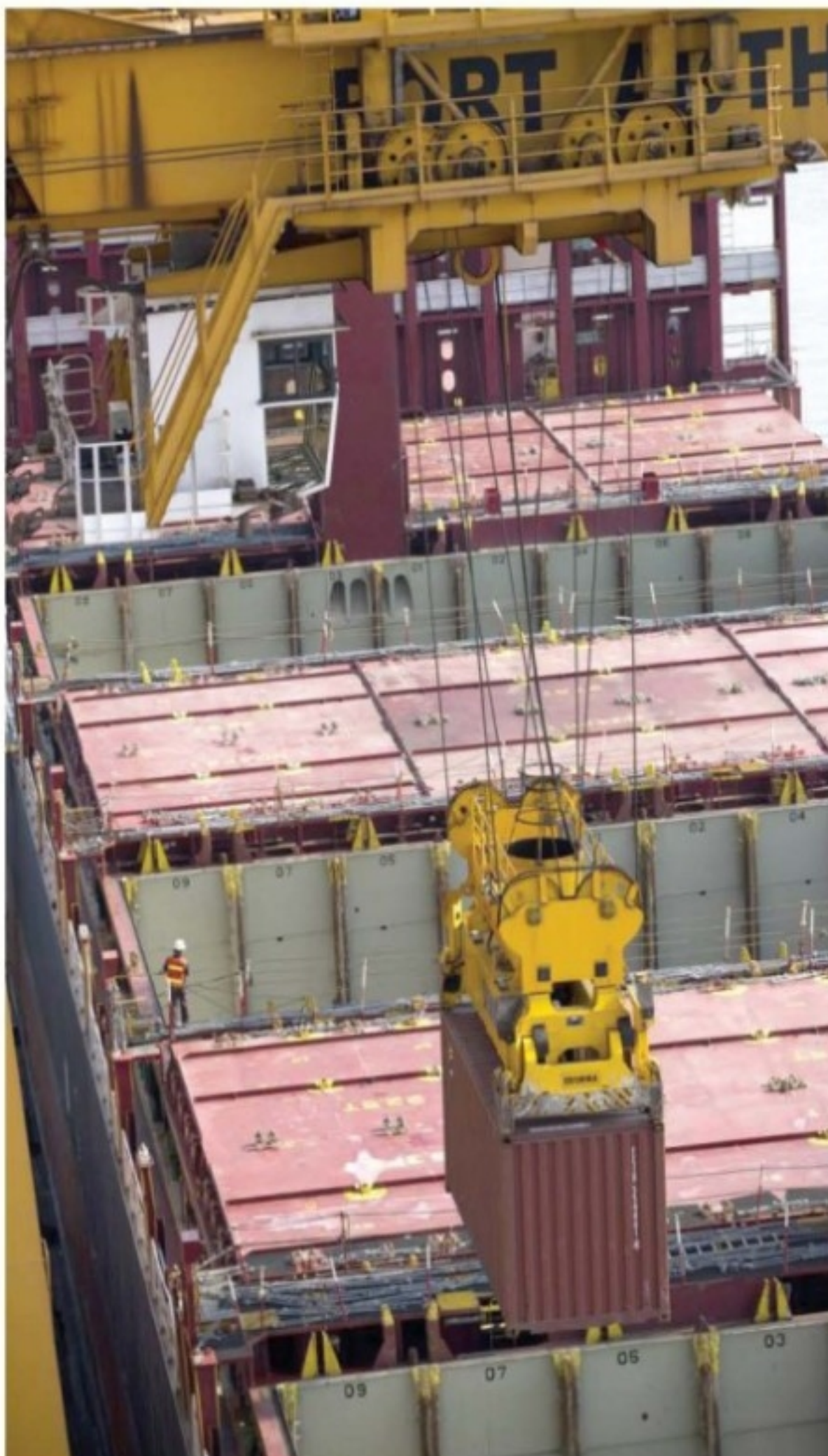
**เรือโท กมลศักดิ์ พรหมประยูร**

แหลมฉบัง (ทลฉ.) ท่าเรือพาณิชย์ เชียงแสน (ทชส.) ท่าเรือเชียงของ (ทชข.) และท่าเรือระนอง (ทรน.) ในช่วงระยะเวลา 9 เดือน ประจำปีงบประมาณ 2564 (ตุลาคม 2563 - มิถุนายน 2564) โดยเปรียบเทียบกับช่วงเดียวกันของปีก่อน สรุปดังนี้

ท่าเรือกรุงเทพ เรือเทียบท่า 3,020 เที่ยว เพิ่มขึ้น 3.17% สินค้าผ่านท่า 16,199 ล้านตัน ลดลง 0.07% ตู้สินค้าผ่านท่า 1,098 ล้าน ที.อี.ยู. เพิ่มขึ้น 1.43%

ท่าเรือแหลมฉบัง เรือเทียบท่า 7,167 เที่ยว ลดลง 6.26% สินค้าผ่านท่า 66,812 ล้านตัน เพิ่มขึ้น

## กทท. เผยผลการดำเนินงานรอบ 9 เดือน ปีงบ'64 ตู้อ่านท่าพุ่งสูงต่อเนื่องพันกำไร 4,849 ล้านบาท



2.26% ตู้สินค้าผ่านท่า 6,204 ล้าน ที.อี.ยู. เพิ่มขึ้น 6.94%

ท่าเรือเชียงแสน เรือเทียบท่า 1,777 เที่ยว ลดลง 16.29% สินค้าผ่านท่า 76,230 ตัน ลดลง 45.09% ตู้สินค้าผ่านท่า 4,269 ที.อี.ยู. ลดลง 36.49%

ท่าเรือเชียงของ เรือเทียบท่า 4 เที่ยว ลดลง 97.24% สินค้าผ่านท่า 24 ตัน ลดลง 99.06%

ท่าเรือระนอง เรือเทียบท่า 183 เที่ยว ลดลง 7.10% สินค้าผ่านท่า 94,707 ตัน เพิ่มขึ้น 20.17% ตู้สินค้าผ่านท่า 3,044 ตู้ เพิ่มขึ้น 18.26%

ผลการดำเนินงานของ กทท. ในรอบ 9 เดือน (ตุลาคม 2563 - มิถุนายน 2564) มีเรือเทียบท่าที่ ทกท. และ ทลฉ. รวม 10,187 เที่ยว ลดลง 3.65% สินค้าผ่านท่า 83,011 ล้านตัน เพิ่มขึ้น 1.79% และตู้สินค้าผ่านท่า 7,301 ล้าน ที.อี.ยู. เพิ่มขึ้น 6.079% คิดเป็นกำไรสุทธิ 4,849 ล้านบาท กล่าวโดยสรุป คือ ผลการดำเนินงานของ กทท. มีทิศทาง การฟื้นตัวดีขึ้นตามลำดับ โดยเฉพาะด้านการดำเนินงาน ให้บริการสินค้าและตู้สินค้าผ่านท่ามีอัตราสูงขึ้น เมื่อเทียบกับ ช่วงเดียวกันในปีที่ผ่านมา ในขณะที่การให้บริการเที่ยวเรือ ลดลง เป็นผลมาจากขนาดเรือ

[▶อ่านต่อหน้า...11](#)

<b>Transport Journal</b>	<b>Section:</b> First Section/Logistics			
	วันที่: พุธ 1 - พฤหัสบดี 30 กันยายน 2564			
Transport Journal Circulation: 35,000 Ad Rate: 540	ปีที่: 23	ฉบับที่: 904	หน้า: 12(ล่างขวา), 11	
	Col.Inch: 59.51	Ad Value: 32,135.40	PRValue (x3): 96,406.20	คลิป: สีสี่
	หัวข้อข่าว: กทท. เผยผลการดำเนินงานรอบ 9 เดือน ปีงบ'64 ตู้อ่านท่าพุ่งสูงต่อเนื่องพื้นที่กำไร...			



ที่เข้าเทียบท่า มีขนาดใหญ่ขึ้นหรือมีการขนตู้สินค้าต่อลำเพิ่มมากขึ้น

ทั้งนี้ การเติบโตของตู้สินค้าผ่านท่าที่ปรับตัวดีขึ้นเกิดจากอัตราการส่งออกของไทยที่เติบโตอย่างต่อเนื่อง โดยมีปัจจัยสนับสนุนที่สำคัญ อาทิ สถานการณ์เศรษฐกิจของประเทศคู่ค้าหลักสำคัญของไทยที่เริ่มฟื้นตัว ทั้งสหรัฐอเมริกา สหภาพยุโรป และสาธารณรัฐประชาชนจีน โดยเฉพาะเศรษฐกิจของสหรัฐอเมริกาที่ฟื้นตัวอย่างต่อเนื่อง ช่วยให้การจ้างงานเติบโตอยู่ในระดับที่น่าพอใจ ขณะที่การผ่อนคลายมาตรการล็อกดาวน์ในสหภาพยุโรปส่งผลให้ภาคงานบริการฟื้นตัวมากขึ้น 📈