



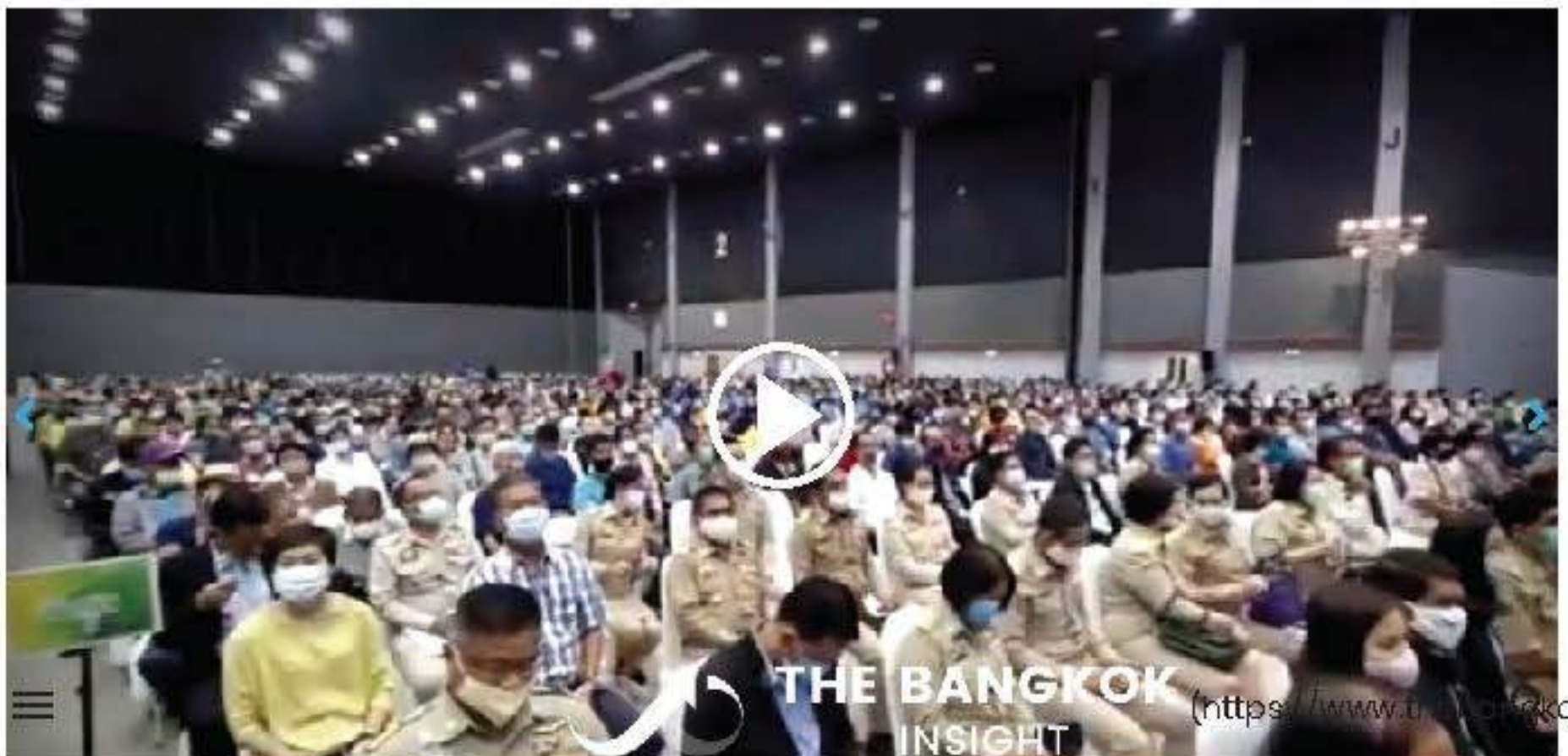
[BUSINESS \(HTTPS://WWW.THEBANGKOKINSIGHT.COM/CATEGORY/BUSINESS/\)](https://www.thebangkokinsight.com/category/business/)

เกิดแน่! 'ศักดิ์สยาม' สั่งสนช.กำหนดจุดที่ตั้งสนามบินบึงกาฬ รับเชื่อมต่อสะพานมิตรภาพไทย - ลาวแห่งที่ 5

โดย THE BANGKOK INSIGHT EDITORIAL TEAM

([HTTPS://WWW.THEBANGKOKINSIGHT.COM/AUTHOR/THEBANGKOKINSIGHT/](https://www.thebangkokinsight.com/author/thebangkokinsight/)) © 27 กันยายน 2563

0





นายศักดิ์สยาม ขีดขอบ รัฐมนตรีว่าการกระทรวงคมนาคม ให้สัมภาษณ์หลังเปิดโครงการนำการนำทางพารามาใช้เพื่อปรับปรุงเพิ่มความปลอดภัยทางถนน (Kick Of) ที่จังหวัดบึงกาฬ โดยระบุว่าการพัฒนาโครงการลงทุนสำคัญในจังหวัดบึงกาฬ โดยเฉพาะการพัฒนาท่าอากาศยาน จังหวัดบึงกาฬ ที่อยู่ในการกำกับดูแลของกรมท่าอากาศยาน หรือ ทย.

ล่าสุดกระทรวงคมนาคมได้สั่งการ ให้สำนักงานนโยบายและแผนการขนส่งและจราจร หรือ สนข. ดำเนินการศึกษารายละเอียด เกี่ยวกับจุดที่ตั้งที่เหมาะสม และรายละเอียดต่างๆ แต่ในเบื้องต้นกระทรวงคมนาคมเห็นถึงความจำเป็น เนื่องจากในอนาคตจังหวัดบึงกาฬ จะมีการก่อสร้างสะพานมิตรภาพไทย - ลาวแห่งที่ 5 ดังนั้นจังหวัดบึงกาฬ ซึ่งจะเริ่มงานก่อสร้างใช้งบประมาณ 2564 และแล้วเสร็จในปี 2566 ดังนั้นการพัฒนาสนามบินจะช่วยให้เกิดการคมนาคมเชื่อมต่อสอดคล้องกับยุทธศาสตร์การพัฒนาเส้นทางคมนาคม แนวเหนือ-ใต้, ตะวันออก- ตะวันตก ที่ประเทศไทยจะเป็นศูนย์กลางในภูมิภาค



ผู้สื่อข่าวรายงานว่า สำหรับเงินลงทุนโครงการสะพานมิตรภาพไทย - ลาวแห่งที่ 5 อยู่ที่ 3,640 ล้านบาท เป็นค่าก่อสร้างถนน 890 ล้านบาท (ฝั่งไทย 750 ล้านบาท และฝั่งลาว 140 ล้านบาท) งานสะพาน 1,510 ล้านบาท (ฝั่งไทย 860 ล้านบาท และฝั่งลาว 650 ล้านบาท) อาคารสำนักงานด่าน 1,000 ล้านบาท (ฝั่งละ 500 ล้านบาท) และค่าเวนคืน 240 ล้านบาท ซึ่งการก่อสร้างฝั่งไทยจะใช้เงินงบประมาณ ส่วนฝั่งลาวจะใช้เงินกู้

Ads by optAd360

ส่วนแนวเส้นทางจะสร้างอยู่บนพื้นที่ตำบลวิศิษฐ์ ตำบลโคสี และตำบลบึงกาฬ อำเภอเมืองบึงกาฬ อยู่ตรงข้ามกับเมืองปากซัน แขวงบอลิคำไซ สปป.ลาว โดยรูปแบบการก่อสร้างจะมีสะพานข้ามแม่น้ำโขง 1 แห่ง ความยาว 1.35 กม. ขนาด 2 ช่องจราจร เชื่อมโยงระหว่างฝั่งไทยกับลาว พร้อมถนนตัดใหม่เป็นลักษณะถนนเลี้ยวเมือง ขนาด 4 ช่องจราจร ในฝั่งไทย เพื่อเชื่อมต่อกับทางหลวงสาย 222 (บึงกาฬ-พังโคน) จาก จ.หนองคาย ไปยัง จ.นครพนม และ จ.สกลนคร ส่วนฝั่งลาวจะเป็นถนนขนาด 2 ช่องจราจร ระยะทาง 2.86 กม.

โครงการสะพานข้ามแม่น้ำโขงแห่งที่ 5 (บึงกาฬ-ปากซัน)



ทั้งโครงการมีระยะทางรวม 16.18 กม. แยกเป็น งานก่อสร้างฝั่งไทย 12.13 กม. และฝั่งลาว 3.18 กม. โดยแนวเส้นทางมีจุดเริ่มต้นที่ฝั่งไทย อยู่ที่จุดตัดทางหลวงสาย 222 กม.ที่ 123+430 ใกล้กับที่ดินกรมทางหลวง จากนั้นแนวเส้นทางจะมุ่งหน้าไปทางทิศตะวันตก ผ่านพื้นที่เกษตรกรรม เลี้ยวขวาไปทางทิศตะวันตกเฉียงเหนือ ตัดกับทางหลวงชนบทสาย 3217

ทางทิศตะวันตกเฉียงใต้ของบ้านหนองนาแซง แล้วมุ่งหน้าไปยังทิศทางเดิม ตัดทางหลวงชนบทสาย 3013 ที่บ้านห้วยดอกไม้ ใกล้โรงเรียนตำรวจตระเวนชายแดนบ้านห้วยดอกไม้ แล้วมุ่งหน้าไปยังทิศทางเดิม ผ่านพื้นที่เกษตรกรรม และเลี้ยวขวาไปทางทิศตะวันออกเฉียงเหนือ ผ่านด่านพรมแดนฝั่งไทย(บริเวณที่ตัดพรมแดนไทย-ลาว)

หนองกุดจับ ก่อนยกระดับข้ามทางหลวงสาย 212 กม.ที่ 125+925 ที่บ้านดอนยม อยู่ห่างจากริมฝั่งแม่น้ำโขง ประมาณ 200 เมตร จุดที่ข้ามแม่น้ำโขงจะผ่านตำบลบึงกาฬ ตำบลวิศิษฐ์ และตำบลไคสี อำเภอเมืองบึงกาฬ จะมีเวนคืนที่ดิน 620 ไร่ บริเวณฝั่งไทย เพื่อตัดถนนใหม่ จะผ่านจุดสลับทิศทางจราจร ข้ามด่านพรมแดนฝั่งลาว

ทางฝั่งตะวันตกของหนองงำ และสิ้นสุดที่ทางหลวงสาย 13 กม.ที่ 136+677

อ่านข่าวเพิ่มเติม

- **ข่าวดีชาวสวนยาง! 'อนุทิน-ศักดิ์สยาม-มนัญญา' ส่งสัญญาณดันราคายาง**
(<https://www.thebangkokinsight.com/443159/>)
- **kick off ยางพาราเพื่อความปลอดภัยทางถนนจ.บึงกาฬ – เมืองหลวงยางภาคอีสาน**
(<https://www.thebangkokinsight.com/443060/>)
- **'ศักดิ์สยาม' ลุย kick off ยางพารา เพื่อความปลอดภัยทางถนนภาคอีสาน**
(<https://www.thebangkokinsight.com/442697/>)

Share 5

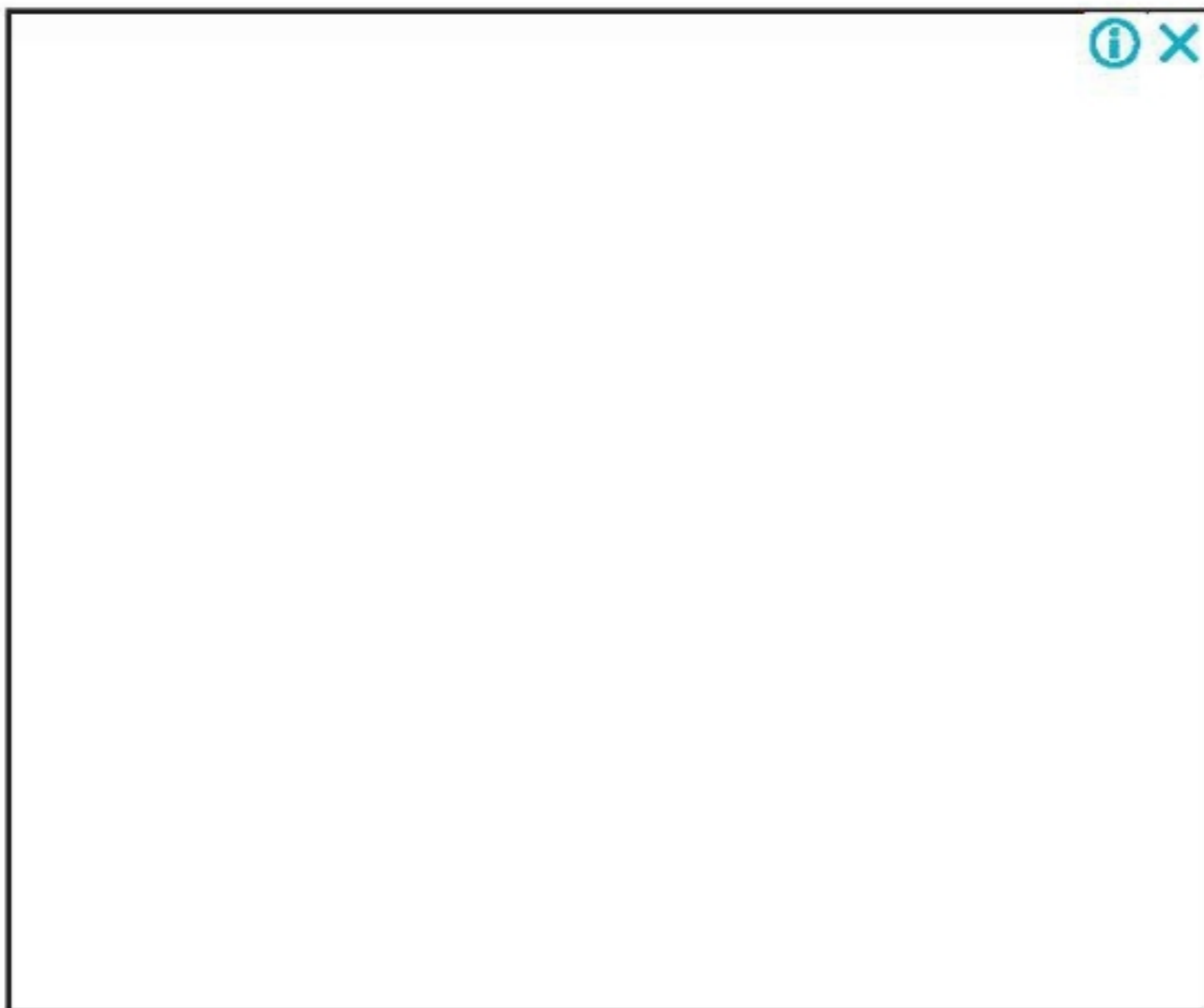
 Add Friend (line://ti/p/@thebangkokinsight)

 Follow (<https://twitter.com/intent/follow?>

original_referer=www.thebangkokinsight.com%2F443243%2F®ion=follow_link&screen_n



(<https://lineit.line.me/share/ui?url=https%3A%2F%2Fwww.thebangkokinsight.com%2F443243%2F>)



 **[BUSINESS \(HTTPS://WWW.THEBANGKOKINSIGHT.COM/CATEGORY/BUSINESS/\)](https://www.thebangkokinsight.com/category/business/)**

[ECONOMICS \(HTTPS://WWW.THEBANGKOKINSIGHT.COM/CATEGORY/BUSINESS/ECONOMICS/\)](https://www.thebangkokinsight.com/category/business/economics/)



(<https://www.thebangkokinsight.com>)