

ผุดโครงข่ายทะลวงสายสีแดง ดึง ปตท.-SCG เดินรถเมล์ไฟฟ้าป้อน "สถานีกลางบางซื่อ"

วันที่ 16 มีนาคม 2563 - 18:53 น.



กำลังนับถอยหลังเปิดหวูดรถไฟฟ้าชานเมืองสายสีแดงช่วงบางซื่อ-รังสิต และบางซื่อ-ตลิ่งชัน ในเดือน ม.ค. 2564 มี "ร.ฟ.ท.-การรถไฟฟ้าแห่งประเทศไทย" เป็นผู้ดำเนินการโครงการ

ลุ้นเปิดทัน-ไม่ทัน ม.ค. 64

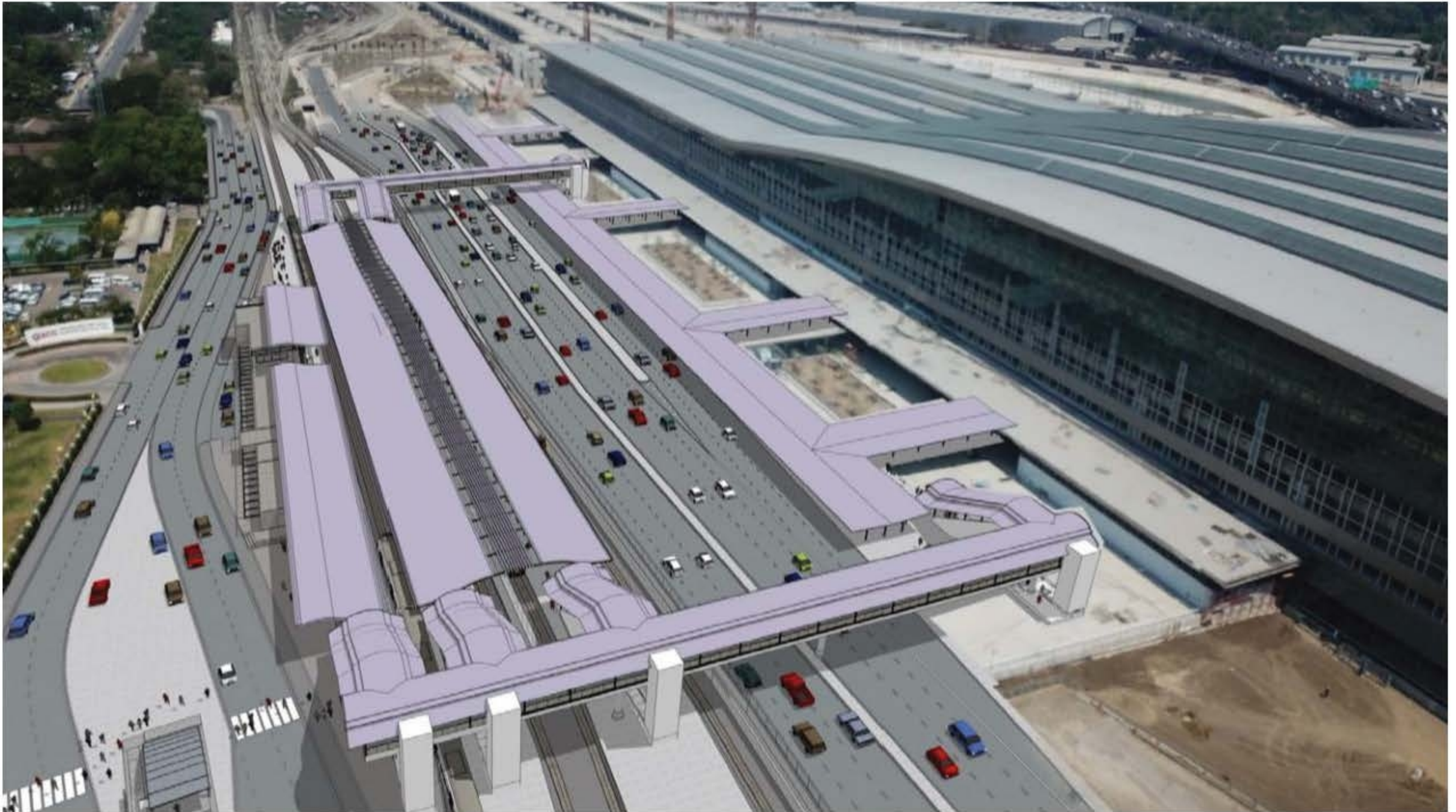
ถึงงานก่อสร้างโดยรวมใกล้เสร็จ 100% ยังต้องลุ้นการเปิดบริการอย่างเต็มรูปแบบจะเป็นไปตามเป้าหรือไม่ ในเมื่อบางก่อสร้างที่เพิ่มขึ้นกว่า 1 หมื่นล้านบาท และการอัปเดตบริษัท รถไฟฟ้า ร.ฟ.ท. จำกัด บริษัทลูกเพื่อบริการสายสีแดงก็ยังไม่ได้รับอนุมัติ

ขณะที่การบริหารพื้นที่ "สถานีกลางบางซื่อ" ศูนย์การเชื่อมต่อการเดินทางระบบราง ก็ยังไม่ได้เริ่มตั้งไข่

เร่งเชื่อมจราจรโดยรอบบางซื่อ

ล่าสุดมีแต่แผนบูรณาการจัดจราจรเข้า-ออกสถานีกลางบางซื่อ โดย นายพีระพล ถาวรสุภเจริญ รองปลัดกระทรวงคมนาคม เปิดเผยว่า ที่ประชุมคณะทำงานได้พิจารณาแผนการบริหารจัดการจราจรเพื่อรองรับการเปิดให้บริการสถานีกลางบางซื่อในปี 2564 นี้ ซึ่งสำนักงานนโยบายและแผนการขนส่งและจราจร (สนข.) ได้ออกแบบจำลองสภาพจราจรพื้นที่โดยรอบสถานีกลางบางซื่อ จะเร่งรัดการเชื่อมต่อกับระบบขนส่งสาธารณะก่อน

ในส่วนของระบบรถไฟฟ้าสายสีน้ำเงิน ที่กำลังดูแลโดยการรถไฟฟ้าขนส่งมวลชนแห่งประเทศไทย (รฟม.) จะมีการทำทางเชื่อมบริเวณสถานีบางซื่ออยู่แล้ว และเร่งรัด ร.ฟ.ท.ดำเนินการสร้างสกายวอล์กเชื่อมจากสถานีหมอชิตของบีทีเอส



ชุดฟีดเดอร์รถเมลไฟฟ้า-BRT

แต่เพื่อความรวดเร็ว ได้ให้กรมการขนส่งทางบก (ขบ.) พิจารณาเส้นทางการเดินรถโดยสารประจำทางเชื่อมต่อกับสถานีกลางบางซื่อกับสถานีขนส่งผู้โดยสารจตุจักร และสถานี BTS หมอชิต

โดยให้เปิดสัมปทานการเดินรถรูปแบบรถโดยสารไฟฟ้า หรือ smart shuttle bus รูปแบบเดียวกับรถเมลไฟฟ้าสาย 1551 ช่วงโรงพยาบาลจุฬาลงกรณ์-ศูนย์ราชการแจ้งวัฒนะ ส่วนการเชื่อมต่อระหว่างภายในสถานีกลางฯกับ ถ.พหลโยธิน ที่ประชุมให้ ขบ.ศึกษาว่าสามารถนำรูปแบบระบบรถโดยสารประจำทางด่วนพิเศษ

รถยนต์ไฟฟ้า 100% ชาร์จเร็ว ไปได้ไกลรุ่นไหนคลิกเลย!

Nissan | Sponsored

[อ่านเรื่องต่อไป >](#)

การย้ายสถานีขนส่งหมอชิตแห่งใหม่ไปอยู่ที่
ฝั่งกรุงเทพมหานคร (กทม.) จะออก

ผลกระทบสิ่งแวดล้อม (EIA)

เร่งขยาย ถ.เทอดดำริ-เกียกกาย

รวมถึงขอให้ กทม.เร่งรัดขยาย ถ.เทอดดำริ ช่วงแยกเทอดดำริ-สถานีบางซื่อ จาก 2 เลน เป็น 4 เลน ให้เป็นไปตามแผน คาดว่าจะก่อสร้างแล้วเสร็จปี 2566 และขอให้พิจารณาก่อสร้างสะพานข้ามแม่น้ำเจ้าพระยา บริเวณแยกเกียกกาย ช่วง ถ.พหลโยธิน และ ถ.กำแพงเพชร

เพื่อรองรับการจราจรบริเวณสถานีกลางบางซื่อ โดย กทม.รายงานฯ สะพานข้ามแม่น้ำแยกเกียกกายได้รับจัดสรรงบประมาณปี 2563 แล้ว จะเริ่มสร้างในปี 2564 คาดว่าจะแล้วเสร็จในปี 2567

สร้างแลมปีเข้าสถานีกลางฯ

ยังให้ ร.ฟ.ท.ประสานการทางพิเศษแห่งประเทศไทย (กทพ.) ก่อสร้างทางขึ้น-ลงทางด่วนศรีรัช โดยให้ ร.ฟ.ท.อนุญาต กทพ.เข้าใช้พื้นที่และเร่งรัดปรับปรุงทางขึ้น-ลงบริเวณพื้นที่โดยรอบสถานีกลางบางซื่อ และทางเชื่อมระหว่างทางด่วนดอนเมืองโทลล์เวย์ และทางด่วนศรีรัช-วงแหวนฯให้เป็นไปตามแผน

นอกจากนี้ เร่งรัดให้ ร.ฟ.ท.ก่อสร้างถนนและทางลอดเลียบบทางรถไฟช่วงสถานีบางซื่อ-วัดเสมียนนารี ให้เปิดใช้ได้ทันตามแผนในปี 2564 และพิจารณาความจำเป็นของโครงการก่อสร้างทางลอด-ทางเข้าสถานีกลางบางซื่อ บริเวณ ถ.กำแพงเพชร ร่วมด้วย

รอรถไฟเคาะรูปแบบบริหาร

คาดว่ามาตรการทุกอย่างจะดำเนินการได้ทันเปิดปี 2564 ส่วนรูปแบบการบริหารสถานีกลางบางซื่อ ที่ประชุมครั้งนี้ยังไม่มีมติหารือ แต่สอบถามกับ ร.ฟ.ท.ว่า ในการบริหารสถานีกลาง

ควรใช้วิธีการเปิดให้เอกชนเข้ามาบริหารสถานีมากกว่าที่จะบริหารเอง แต่รูปแบบในการบริหาร ร.ฟ.ท.ยังไม่ได้เสนอให้รับทราบแต่อย่างใด ซึ่งเป็นเรื่องที่จะต้องเร่งรัด หากรูปแบบการบริหารสถานีกลางยังไม่ชัด จะมีผลกับการวางแผนจราจรแน่นอน

ดึง ปตท.-SCG เดินรถฟีดเดอร์

แหล่งข่าวจากกระทรวงคมนาคม กล่าวว่า ที่ประชุมได้มีการพิจารณาถึงการจัด shuttle bus ในลักษณะเป็น case รถเมล์ไฟฟ้า และ smart shuttle bus จุด 2+1 คันรองรับได้ 100 คน/ชั่วโมง จะพิจารณา ท. SCG ในลักษณะเชิงตอบแทนสังคม หรือ

รถยนต์ไฟฟ้า 100% ชาร์จเร็ว ไปได้ไกลรุ่นไหนคลิกเลย!

|Nissan| Sponsored

[อ่านเรื่องต่อไป >](#)

ประมาณ 54,000 คัน/ชม. สูงกว่าปริมาณจราจรในปีฐาน 2562 ประมาณ 7% เป็นปริมาณการจราจรของสถานีกลางฯ ในช่วงเร่งด่วน 1,000 คัน/ชม. คิดเป็น 2% โครงการถนนในปัจจุบันยังสามารถรองรับปริมาณจราจรได้ และจะยังคงรองรับได้อีก 4-5 ปี

ไม่พลาดข่าวสำคัญ เจาะลึกทุกประเด็น
เพิ่มเราเป็นเพื่อนทาง [@prachachat](#)



รถยนต์ไฟฟ้า 100% ชาร์จเร็ว ไปได้ไกลรุ่นไหนคลิกเลย!

Nissan | Sponsored

[อ่านเรื่องต่อไป >](#)