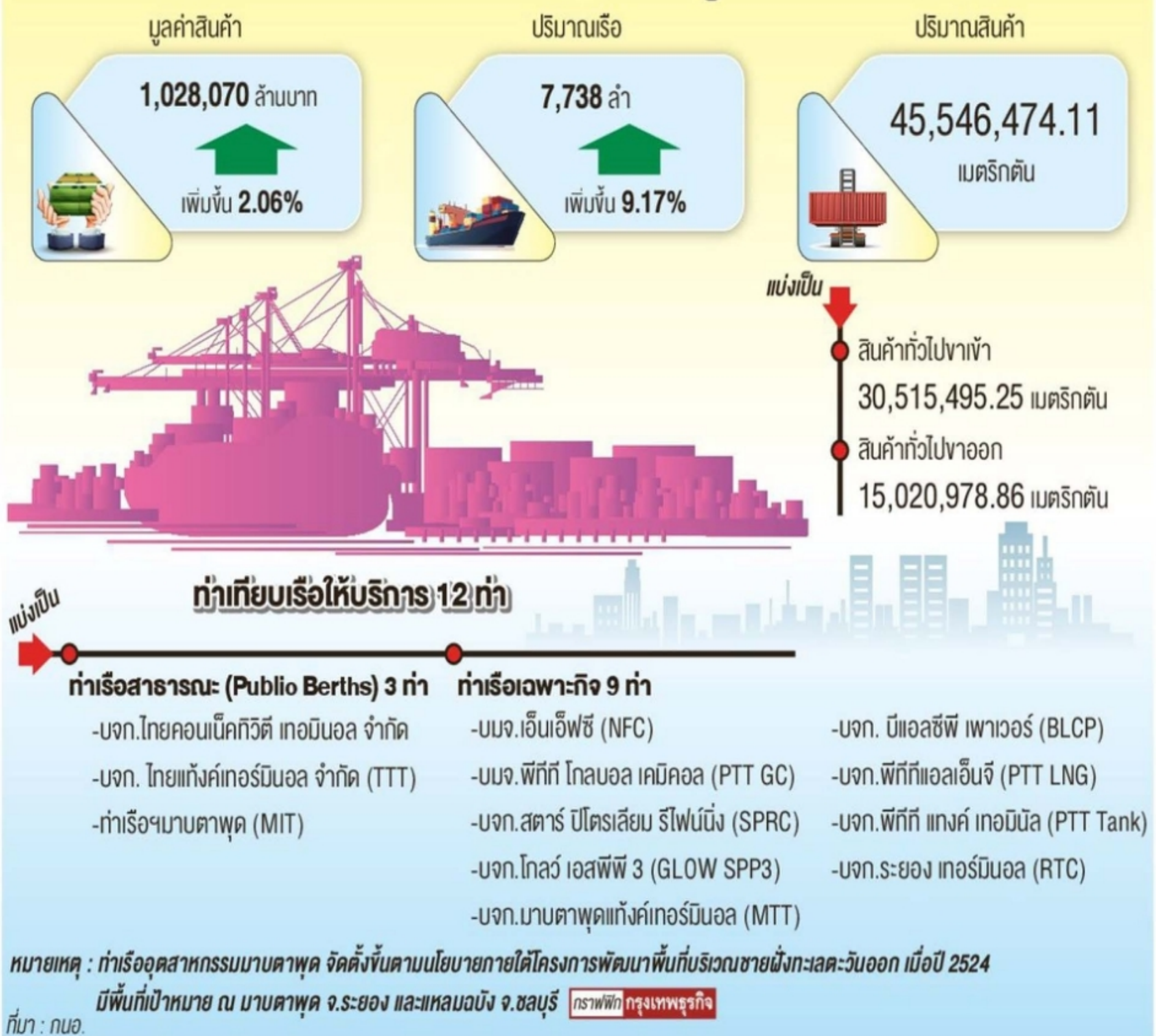


# 'มาบตาพุด' ดันอีอีซีฮับโลจิสติกส์

## ศักยภาพมาบตาพุด



## กรุงเทพธุรกิจ EEC Analysis

โครงสร้างพื้นฐานสำคัญสำหรับเขตพัฒนาพิเศษภาคตะวันออก (อีอีซี) โดยเฉพาะโครงการพัฒนาท่าเรือมาบตาพุด ระยะที่ 3 พื้นที่โครงการ พื้นที่รวม 1,000 ไร่ มูลค่าโครงการรวม 55,400 ล้านบาท

โดยการนิคมอุตสาหกรรมแห่งประเทศไทย (กนอ.) จะทำให้ท่าเรือมาบตาพุดเป็นศูนย์กลางการคมนาคมขนส่ง และโลจิสติกส์ทางน้ำของอาเซียนสู่เศรษฐกิจนานาชาติ เป็นประตูการค้า (Gateway) เชื่อมโยงกับภูมิภาค

สนับสนุนการลงทุนอุตสาหกรรมหลัก

ของประเทศ ทั้งอุตสาหกรรม S-Curve และ New S-Curve อีกทั้งยังมีความสามารถในการรองรับการนำเข้าก๊าซ LNG เพื่อเป็นแหล่งพลังงาน

สนับสนุนการพัฒนาพื้นที่และท้องถิ่น ก่อให้เกิดการจ้างงาน สร้างเศรษฐกิจชุมชน และเพิ่มรายได้แก่ประชาชนในพื้นที่ นับว่าเป็นกลไกที่สำคัญในการขับเคลื่อนอีอีซี

กำหนดดำเนินการภายใต้หลักการ "Clean and Green Port With Speed and Better Service" ซึ่งหมายถึง การให้บริการที่รวดเร็วและถูกต้อง มีมาตรฐานและลดผลกระทบต่อสิ่งแวดล้อมและสุขอนามัย รวมถึงมุ่งมั่นในเรื่องการประหยัดพลังงาน และทรัพยากรธรรมชาติ