



คมชัดลึกลง

หน้าหลัก > > ข่าวด่วน > > ขั้บซ่า อยู่ชวาว..มีโทษปรับ ตัดแต้ม คาดเริ่มใช้เดือน มี.ค.นี้

ข่าวด่วน

ขั้บซ่า อยู่ชวาว..มีโทษปรับ ตัดแต้ม คาดเริ่มใช้เดือน มี.ค.นี้

13 มกราคม 2563 - 19:45 น.



Shares : 146

เปิดอ่าน 111 ครั้ง

ติดตามเรา

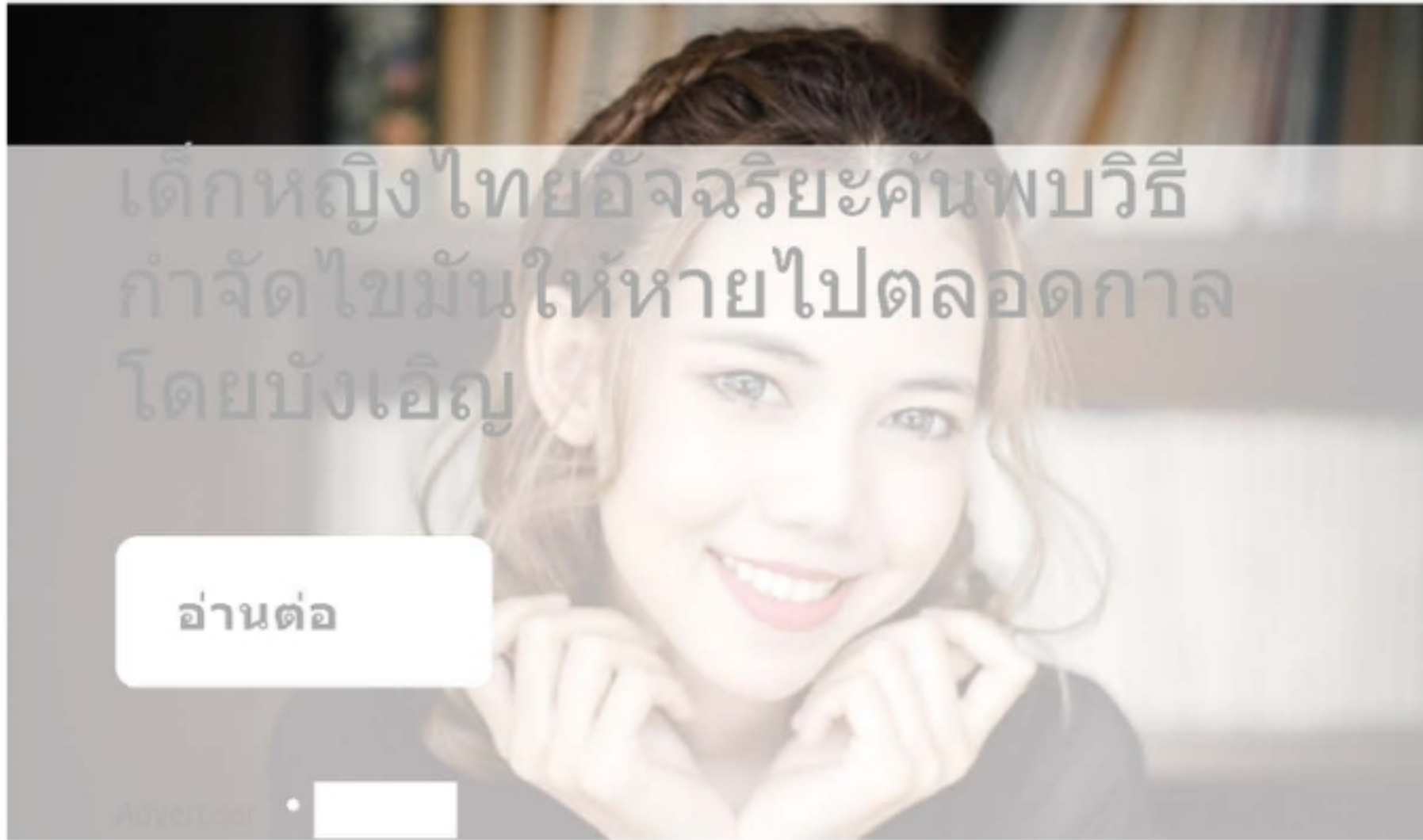
คมชัดลึกลง

5 อันดับข่าวฮิต



'โบว์' พักสะ
เดือน
14 มกราคม 2

พร้อมโครงการจัดซื้อจัดจ้างต้องรัดกุม



วันที่ 13 มกราคม 2563 - นายศักดิ์สยาม ชิดชอบ รัฐมนตรีว่าการกระทรวงคมนาคม เปิดเผยภายหลังมอบนโยบายให้กับกรมทางหลวง ว่า ได้ติดตามความคืบหน้านโยบายด้านต่างๆ โดยมาตรการกำหนดอัตราความเร็วบนถนน 4 ช่องจราจรขึ้นไปใช้ความเร็วได้ไม่เกิน 120 กม./ชม. อยู่ระหว่างเตรียมออกประกาศกฎกระทรวงรองรับการใช้ความเร็วภายในเดือนม.ค.นี้ ขณะเดียวกัน จะมีการพิจารณาบังคับให้ผู้ขับขี่รถในอัตราความเร็วไม่ถึง 90 กม./ชม. ห้ามใช้ช่องจราจรทางด้านขวาสุดเส้นทางที่มี 4 ช่องจราจรขึ้นไป

ทั้งนี้ จะต้องพิจารณาข้อกำหนดที่เกี่ยวข้อง อาทิ กฎหมายจราจร และกฎหมายทางหลวง ก่อนที่จะเสนอให้คณะกรรมการจัดระบบการจราจรทางบก (คจร.) ซึ่งมี พล.อ.ประวิตร วงษ์สุวรรณ รองนายกรัฐมนตรี เป็นประธานพิจารณาในช่วงเดือนก.พ. 2563 หลังจากนั้นจะออกประกาศกฎกระทรวงภายใต้ พ.ร.บ.จราจร และมีผลบังคับใช้ต่อไป

ส่วนบทลงโทษ หากขับซึ่รถในช่องจราจรขวาสุด ต่ำกว่า 90 กม./ชม.นั้น จะใช้บทลงโทษเดียวกันกับผู้ขับขี่รถเร็วกว่าที่กฎหมายกำหนด รวมถึงการตัดคะแนนใบขับขี่ด้วย โดยยืนยันว่าการออกประกาศฯ ดังกล่าวเน้นย้ำเรื่องความปลอดภัยเป็นหลักและเพื่อเป็นการแก้ไขปัญหาจราจร

-  2563
14 มกราคม 2
-  'มารีน่า' แส 'ซ่อนเงารัก'
14 มกราคม 2
-  3 พี่ทนต์แล้
ผิดหวังตลาด
ราคาดี
14 มกราคม 2
-  เกษตรประ
กว่าร้อยลำ
สภา
14 มกราคม 2



Recommended



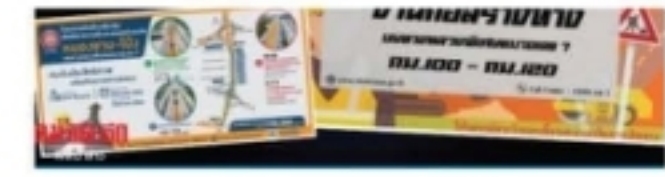
ไอคอนสยาม แห่งชาติปี : ปรากฏการ: 8 มกราคม 25

ข่าวที่คุณอาจสนใจ




ภัยแล้งลูกกลม แจกน้ำดื่ม น้ำใช้ - ดับไฟป่า 13 มกราคม 2563 - 17:19 น.

ปีใหม่วังพริ่ม ล้านคัน สูญ : 9 มกราคม 256



เบี่ยงมอเตอร์เวย์ ทล.7 เพื่อ
เวลาช่วงเร่งด่วน

6 มกราคม 2563 - 15:49 น.



รองอธิบดีกร
ชนบท ลงพื้นที่

29 ธันวาคม 25



สตูลปชช.ทยอยเดินทาง
กลับภูมิลำเนา กรม...

28 ธันวาคม 2562 - 09:45 น.



กรมทางหลวง
ปชช.กลับบ้าน

23 ธันวาคม 25

นอกจากนี้ ยังมอบหมายให้ศึกษาเพื่อเพิ่มจุดจอดพักรถบรรทุก (Truck Rest Area) ตาม
แนวถนนกาญจนาภิเษก หรือ ถนนวงแหวนรอบนอกกรุงเทพมหานคร (ทางหลวงพิเศษหมายเลข
9) ทั้ง 4 ทิศ คือด้านเหนือ,ใต้,ตะวันออก และตะวันตก ซึ่งจะสอดคล้องกับนโยบายที่จะมีการ
จำกัดเวลารถบรรทุก เข้าพื้นที่กรุงเทพฯ อีกด้วย โดยคาดว่าจะมีปริมาณรถบรรทุกที่เข้ามาใช้ จุด
พักรถบรรทุกเฉลี่ยวันละ 5 หมื่นคัน โดยการลงทุนนั้น อาจให้เอกชนเป็นผู้ลงทุนเพื่อเป็นการลด
ภาระภาครัฐ

รมว.คมนาคม กล่าวว่า ได้สั่งให้เตรียมความพร้อมการจัดซื้อจัดจ้าง เพื่อรองรับ พ.ร.บ.การ
จัดซื้อจัดจ้างประจำปีงบประมาณ 2563 พร้อมทั้งวางแผนการดำเนินโครงการและการดำเนินการ
เบิกจ่ายงบประมาณให้แล้วเสร็จภายในวันที่ 30 ก.ย. 2563 โดยต้องตรวจสอบรายละเอียดสัญญา
โครงการต่าง ๆ ให้ละเอียดรอบคอบ ผู้บริหารต้องตรวจสอบความคืบหน้าแผนงานโครงการอย่าง
ต่อเนื่อง เพราะทล. เป็นหน่วยงานสำคัญที่ช่วยกระตุ้นเศรษฐกิจผ่านการดำเนินโครงการต่าง ๆ

เรื่องอื่น ๆ ที่น่าสนใจ



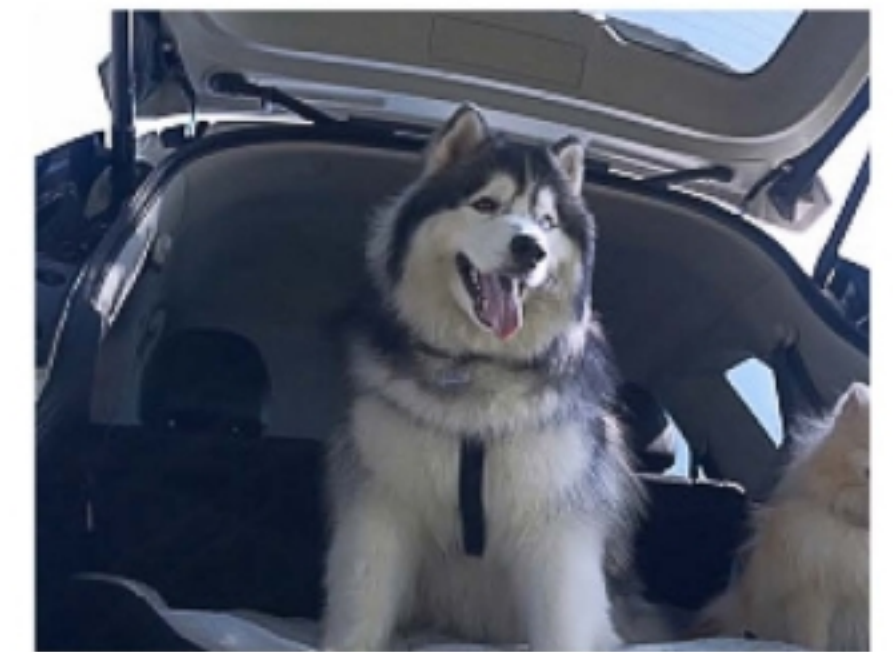
รถครอบครัว 7 ที่นั่ง แต่งใหม่ไม่ซ้ำใคร
เด่นในทุกการเดินทาง



นิสสัน เทอร์รา ทั้งแรง ทั้งประหยัด แะ
ปลอดภัย



นาฬิกาคลาสสิกที่เหมาะกับคุณ ลด 90%
สั่งซื้อเลยตอนนี้



New NISSAN X-TRAIL เพิ่มพื้นที่ให้
สะดวกสบายยิ่งกว่าที่เคย

ขณะเดียวกันการจัดทำงบประมาณ 2564 ต้องแล้วเสร็จเพื่อเสนอกระทรวงฯ ภายใน สัปดาห์นี้ โดยโครงการขนาดใหญ่ต้องวางแผนให้ชัดเจน หากยังไม่พร้อมดำเนินการไม่ควรขอ อนุมัติโครงการ และต้องวางแผนบริหารโครงการ 6 มิติ ตามรูปแบบของสำนักงานนโยบายและ แผนการขนส่งและจราจร (สนข.) ในอนาคตต้องคำนวณค่าจัดกรรมสิทธิ์ที่ดินให้เป็นปัจจุบัน ก่อน เสนอ ครม. โดยถอดบทเรียนจากโครงการมอเตอร์เวย์ สายบางใหญ่ - กาญจนบุรี ทั้งนี้ รัฐมนตรี ว่าการกระทรวงฯ พร้อมผลักดันให้เกิดโครงการต่าง ๆ ทั่วประเทศ ไม่จำกัดพื้นที่

ข่าวเกี่ยวข้อง



ภัยแล้งลูกกลม แจกน้ำดื่มน้ำใช้ - ดับไฟป่า

komchadluek



ปีใหม่หวังฟรีมอเตอร์เวย์ 5.7 ล้านคัน สูญ 204 ล้านบาท

komchadluek



ถาวร สั่ง ทย.เพิ่มรายได้เชิงพาณิชย์ให้สนามบิน

nationtv



“ถาวร”ชู 6 นโยบาย ยกระดับสนามบินทย.

thansettakij

