

# ล้มแผนสร้างท่าเรือใกล้สนามบินภูเก็ต พบไม่คุ้มค่าการลงทุน-กระทบสิ่งแวดล้อม

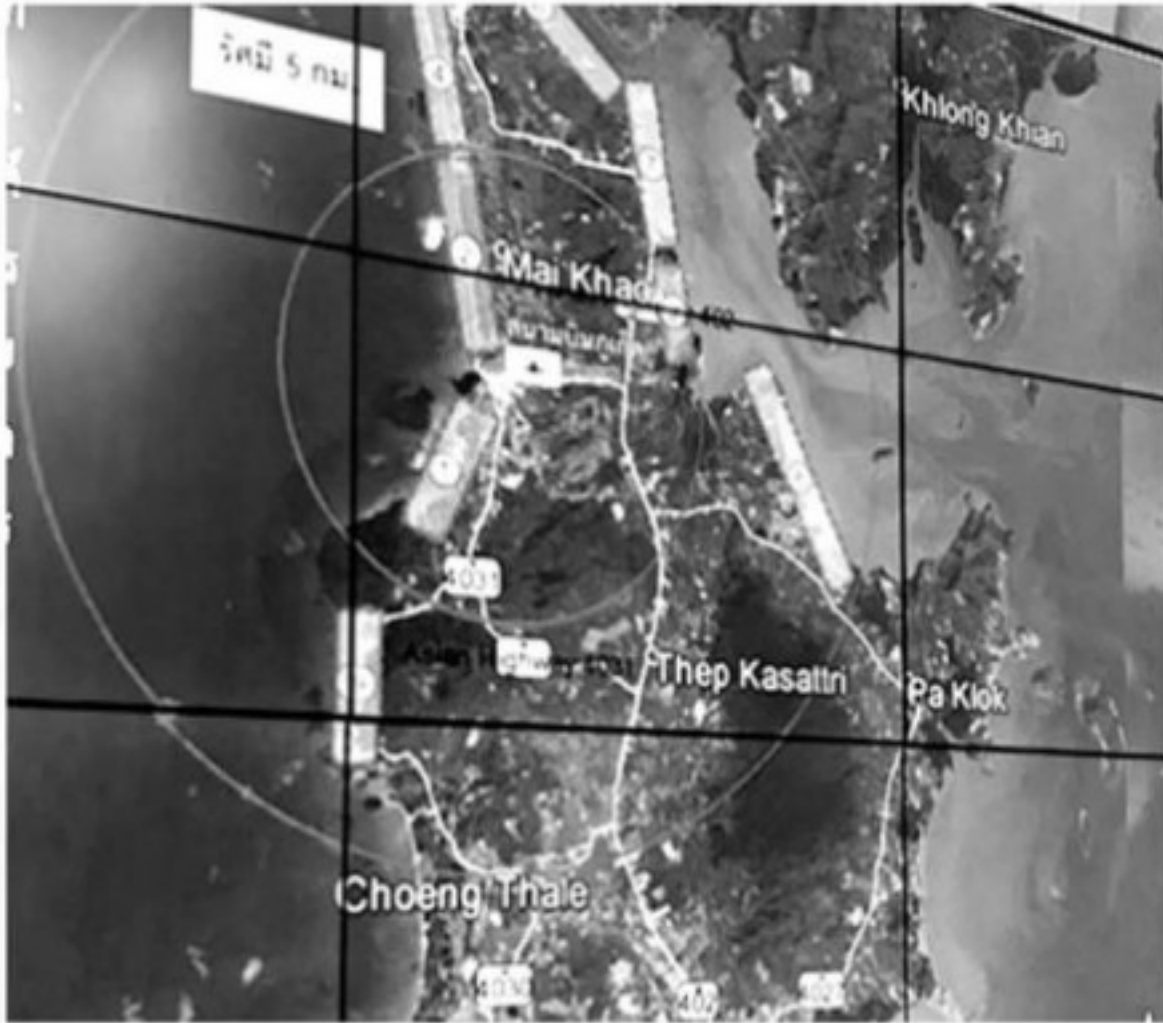
ศูนย์ข่าวภูเก็ต - ภูเก็ตไม่ผลักดันต่อโครงการก่อสร้างท่าเรือใกล้สนามบินสร้างทางเลือกการเดินทางให้นักท่องเที่ยว แม้ปัญหาการตัดสินใจไม่คุ้มค่าการลงทุน ผลักดันถนนสายใหม่เส้นทางเมืองใหม่-เกาะแก้ว และรถไฟฟ้ามหานครว่าที่ ร.ต.วิกรม จากที่ รองผู้ว่าราชการจังหวัดภูเก็ต เปิดเผยภายหลังการประชุมรับฟังความคิดเห็นความเหมาะสมการสร้างท่าเรือใกล้สนามบินภูเก็ต โดยมีหน่วยงานภาครัฐ เช่น เจ้าท่า อนุรักษ์ทหารเรือ ภาคเอกชน หอการค้า สมาคมอุตสาหกรรม เข้าร่วม ณ ห้องประชุมศาลากลางจังหวัดภูเก็ต เมื่อเร็วๆ นี้ ว่า

การประชุมรับฟังความคิดเห็นความเหมาะสมการสร้างท่าเรือใกล้สนามบินภูเก็ตนั้น เกิดจากรองนายกรัฐมนตรี พล.อ.ประวิตร วงษ์สุวรรณ ได้สั่งการให้จังหวัดภูเก็ตนำโครงการก่อสร้างท่าเรือบริเวณใกล้กับสนามบินภูเก็ต ที่ก่อนหน้านี้ กรมเจ้าท่าได้ว่าจ้างกลุ่มบริษัทที่ปรึกษาทำการศึกษาความเป็นไปได้ในการก่อสร้าง เพื่อสร้างทางเลือกการเดินทางของนักท่องเที่ยว และแก้ปัญหาการเดินทางระหว่างสนามบินภูเก็ตกับแหล่งท่องเที่ยวของนักท่องเที่ยว เนื่องจากก่อนหน้านี้จะเกิดการแพร่ระบาดของเชื้อไวรัสโควิด-19 ภูเก็ตประสบปัญหา

การจราจรติดขัดมากในถนนเทพกระษัตรี ซึ่งเป็นถนนสายหลักที่นักท่องเที่ยวจะเดินทางมายังสนามบิน

จังหวัดภูเก็ต จึงได้เชิญหน่วยงานราชการที่เกี่ยวข้องทั้งหมดร่วมประชุมหารือ เพื่อพิจารณาถึงความเหมาะสมในการก่อสร้างท่าเรือใกล้สนามบินภูเก็ต และล่าสุดเมื่อวันที่ 27 พฤศจิกายน ได้เชิญภาคเอกชน ทั้งหอการค้าภูเก็ต สมาคมอุตสาหกรรมภูเก็ต ร่วมประชุมหารือเพื่อพิจารณาความเหมาะสมการสร้างท่าเรือใกล้สนามบินภูเก็ต โดยได้พิจารณาถึงประเด็น ความจำเป็น ความต้องการ ความคุ้มค่า สภาพกายภาพของพื้นที่ประเภทของท่าเรือ สถานที่ก่อสร้าง การอนุญาตการใช้พื้นที่ ประโยชน์ที่จะได้รับ รวมถึงการดำเนินการที่ผ่านมา ปัญหาอุปสรรค และข้อเสนอแนะ

ปรากฏว่า ทั้งหน่วยงานภาครัฐและเอกชนในภูเก็ต มีความเห็นไปในแนวทางเดียวกันว่า ไม่เห็นด้วยที่จะมีการผลักดันโครงการนี้ขึ้นมาอีก โดยยึดผลการศึกษาของบริษัทที่ปรึกษาที่กรมเจ้าท่าได้ดำเนินการมาเมื่อหลายปีที่ผ่านมา เป็นโครงการที่ไม่คุ้มค่ากับการลงทุน จะต้องมีท่าเรือก่อสร้างท่าเรือถึง 4 แห่ง สามารถให้บริการได้เพียง 5-6 เดือนเท่านั้น เพราะหากเข้าสู่ช่วงหน้าฝนจะมีคลื่นลมแรง เรือไม่สามารถให้



บริการได้ รวมไปถึงผลกระทบที่จะเกิดขึ้นด้านสิ่งแวดล้อม เป็นต้น หลังจากนั้น จังหวัดจะนำโครงการและความคิดเห็นเสนอในการประชุม กรอ.จังหวัดภูเก็ต และนำเสนอต่อไปยัง พล.อ.ประวิตร วงษ์สุวรรณ รองนายกรัฐมนตรี เพื่อรับทราบต่อไป

อย่างไรก็ตาม ภายหลังจากที่จังหวัดภูเก็ตมีมติที่ชัดเจนว่า จะยุติการผลักดันโครงการก่อสร้างท่าเรือใกล้สนามบินภูเก็ต เพื่อแก้ปัญหาการจราจรติดขัด ในส่วนของภาครัฐและเอกชนเห็นว่า โครงการที่จะตอบโจทย์การแก้ปัญหาจราจรภูเก็ตน่าที่จะเป็นโครงการคมนาคมทางบก คือ โครงการก่อสร้างถนนสายใหม่ เส้นทางเมืองใหม่-เกาะแก้ว ระยะทาง 22 กิโลเมตร ที่กรมทางหลวงได้มีการศึกษาออกแบบรายละเอียดแล้ว และอยู่ระหว่างการพิจารณาผลกระทบสิ่งแวดล้อม รวมไปถึงการขอให้พื้นที่จากกรมป่าไม้ ซึ่งงบประมาณในการก่อสร้างเวนคืนที่ดิน รวมกัน 35,000 ล้านบาท

อีกโครงการที่เหมาะสม คือ โครงการรถไฟฟ้ามหานคร จากสนามบินภูเก็ต-5 แยกฉลอง ที่ผลการศึกษาแล้วเสร็จเช่นกัน รวมไปถึงโครงการก่อสร้างถนนเส้นป่าตอง-สนามบินภูเก็ต ซึ่งหากโครงการดังกล่าวได้รับการผลักดันและรัฐบาลจัดสรรงบประมาณก่อสร้างก็จะทำให้ภูเก็ตมีโครงข่ายการคมนาคมที่สมบูรณ์ แก้ปัญหาการจราจรติดขัด และรองรับการเติบโตของเมืองและการท่องเที่ยวในอนาคต.