

bangkokbiznews.com

# กรุงเทพธุรกิจ

ข่าวพระราชสำนัก การเมือง ธุรกิจ เศรษฐกิจ การเงิน ต่างประเทศ คุณภาพชีวิต

จุดประกาย ไลฟ์สไตล์ PR ประกัน

## คมนาคม เเทงบกว่า 3.9 หมื่นล้าน วางแผนเป็นทีโอดี "เมืองพัทยา"




### 'คมนาคม'เท 3.9 หมื่นล้าน วาง'ทีโอดี'เมืองพัทยา

23 สิงหาคม 2563 | โดย วรณิกา จิตตินราทร


485

**"เมืองพัทยา" เป็นศูนย์กลางความเจริญมานานและเพื่อให้เกิดภาพนี้ซึ่งสืบต่อไปการเพิ่มความน่าสนใจผ่านโครงสร้างพื้นฐานต่างๆจึงเป็นสิ่งจำเป็น**



**GPSiam**  
จีพีเอสไอแอม  
Work of Professional  
ทจก.จีพีเอสไอแอม

### ระบบ GPS ติดตามรถ



จากการลงพื้นที่สัมภาษณ์ผู้ลงทุน (Market Sounding) โครงการศึกษาพัฒนาเมืองกับระบบโครงสร้างพื้นฐาน และด้านคมนาคมขนส่ง "TOD คมนาคม สร้างเมือง เมืองสร้างสุข สุขสร้างโต" จังหวัดชลบุรี เมื่อวันที่ 14 ส.ค. ที่ผ่านมา

bangkokbiznews.com

# กรุงเทพธุรกิจ

ข่าวพระราชสำนัก การเมือง ธุรกิจ เศรษฐกิจ การเงิน ต่างประเทศ คุณภาพชีวิต

จุดประกาย ไลฟ์สไตล์ PR ประกัน

เจริญแห่งใหม่ของพัทยา ที่มีการใช้ประโยชน์ที่ดินผสมผสาน และสร้างสรรค์กิจกรรมภายในเมืองที่เป็นเอกลักษณ์ ผสานความเป็นเมืองระดับโลกกับวัฒนธรรมท้องถิ่น

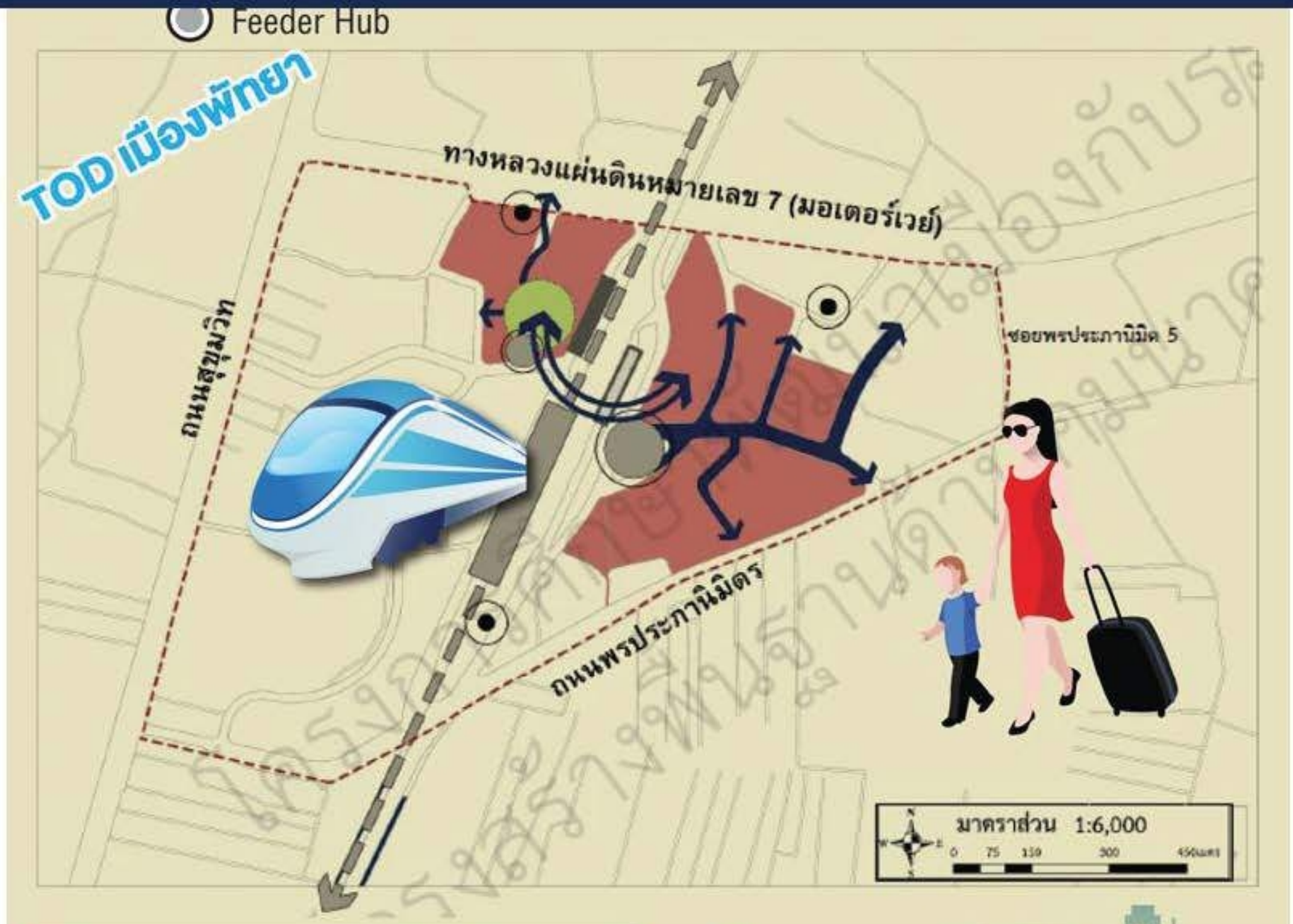


bangkokbiznews.com

# กรุงเทพธุรกิจ

ข่าวพระราชสำนัก การเมือง ธุรกิจ เศรษฐกิจ การเงิน ต่างประเทศ คุณภาพชีวิต

จุดประกาย ไลฟ์สไตล์ PR ประกัน



## ลักษณะการลงทุน TOD ที่เหมาะสม



[bangkokbiznews.com](http://bangkokbiznews.com)

# กรุงเทพธุรกิจ

ข่าวพระราชสำนัก การเมือง ธุรกิจ เศรษฐกิจ การเงิน ต่างประเทศ คุณภาพชีวิต

จุดประกาย โฉมใหม่ PR ประกัน



BUS / BRT / LRT



VAN / รถสองแถว

ที่มา : สบว. [www.bangkokbiznews.com](http://www.bangkokbiznews.com) กรุงเทพธุรกิจ

ADVERTISEMENT

11 ส.ค. 63 - 30 ก.ย. 63

**M Card**ฉลองครบ 11 ปี  
รับโปรดีๆ ผ่าน  
M Card App

**11 = 111**  
บาท

รับส่วนลดได้กับห้างฯ  
และ 11 ร้านอาหารชั้นนำ

**40<sup>TH</sup>**  
ANNIVERSARY

โรงพยาบาล  
บำรุงราษฎร์  
จัดเต็มเพื่อคนไทยทั้งหน้า

ลดสูงสุด  
**40%**  
OFF

**คลิก**

วันนี้ - 31 ส.ค. 2563



bangkokbiznews.com

# กรุงเทพธุรกิจ

ข่าวพระราชสำนัก การเมือง ธุรกิจ เศรษฐกิจ การเงิน ต่างประเทศ คุณภาพชีวิต

จุดประกาย ไลฟ์สไตล์ PR ประกัน

**โซนที่ 2 Creativity Economy** อาคารสำนักงาน เพื่อส่งเสริมและสนับสนุนกิจกรรมทางเศรษฐกิจ การค้า การลงทุน และบริการแบบครบวงจร ซึ่งในพื้นที่จะประกอบไปด้วย สำนักงานออฟฟิศ ร้านค้ารีเทล รวมไปถึงฟีดเดอร์รับส่งผู้โดยสาร

**โซนที่ 3 Park Society** เพิ่มพื้นที่สีเขียวและพื้นที่นันทนาการ รองรับนักท่องเที่ยวที่มาประชุมเชิงปฏิบัติการ (workshop) จะมีการพัฒนาสวนสาธารณะเพื่อการพักผ่อนด้วย

**โซนที่ 4 Active District** พื้นที่พัฒนาย่านพาณิชยกรรมแบบผสมผสาน มีทั้งศูนย์การค้า ศูนย์ค้าปลีก รวมถึงธุรกิจบริการรูปแบบใหม่ เช่น Start up ธุรกิจดิจิทัล รวมไปถึงศูนย์จัดประชุมสัมมนา

**โซนที่ 5 Livable City** พื้นที่การพัฒนาที่อยู่อาศัย เช่น อพาร์ทเมนต์ใช้เช่า คอนโดมิเนียม หรือบ้านจัดสรร ยังมีการพัฒนาตลาดและพื้นที่สีเขียวเพื่อรองรับการใช้ชีวิตด้วย

**โซนที่ 6 Society District** พื้นที่สนับสนุนกิจกรรมรวมถึงธุรกิจบริการรูปแบบใหม่ เช่น ศูนย์การแพทย์และบริการด้านสาธารณสุข และศูนย์การเรียนรู้และการศึกษา เพื่อเป็นต้นแบบของนวัตกรรมใหม่ที่จะส่งเสริมให้เมืองพัทยาน่าสนใจมากขึ้น

รายงานข่าวจาก สนข.เผยว่า ผลการศึกษาเบื้องต้นประเมินว่าความต้องการเดินทางและปริมาณผู้โดยสาร **เมื่อมีการพัฒนา TOD คาดว่าในปี 2580 จะมีประชากรที่เพิ่มขึ้นในพื้นที่ TOD ประมาณ 2.4 หมื่นคน และมีการจ้างงานเพิ่มขึ้น 1 หมื่นตำแหน่ง** ส่วนจำนวนผู้โดยสารสถานีรถไฟพัทยาในปี 2580 จะมีประมาณ 1.23 หมื่นคนต่อวัน ขณะที่ TOD มีเส้นทางให้บริการระบบฟีดเดอร์ 6 เส้นทาง ครอบคลุมให้บริการประชาชนจำนวน 5.7 หมื่นคน คิดเป็น 60% ของประชากรในเมืองพัทยา

สำหรับโครงการจัดระบบเดินรถเพื่อให้บริการ TOD กับพื้นที่ต่อเนื่อง ซึ่งจะพัฒนาระบบฟีดเดอร์ หรือขนส่งมวลชนรอง มีระยะเวลาดำเนินการ 24 เดือน และใช้งบประมาณลงทุนราว 1.35 พันล้านบาท อีกทั้งจะมีการก่อสร้างศูนย์กระจายระบบขนส่งมวลชนขนาดรอง ผังตะวันออกเพื่อรองรับระบบขนส่งมวลชนขนาดรอง เชื่อมต่อกับ TOD และพื้นที่โดยรอบด้วย

by mcg



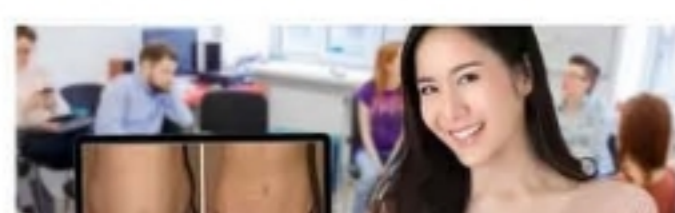
หยุดหัวล้าน โดยทำสิ่งนี้ในตอนเช้า

Velfor Hair



6 คู่รักในวงการบันเทิงที่นำ...  
ที่สุด

BrainBerries



ถ้าหน้าท้องใหญ่เหมือนคนท้องลองนี้ ลด 35 กก. ใน 10



ข่าวช็อก!หญิงสาวจากกรุงเทพ กลายเป็นมหาเศรษฐี

bangkokbiznews.com

# กรุงเทพธุรกิจ

ข่าวพระราชสำนัก การเมือง ธุรกิจ เศรษฐกิจ การเงิน ต่างประเทศ คุณภาพชีวิต

จุดประกาย ไลฟ์สไตล์ PR ประกัน

นี้ ภาพรวมข้อเสนอแนะเบื้องต้นด้านการลงทุนในโครงการ TOD ประเมินว่าจะต้องจัดใช้งบประมาณในเบื้องต้นกว่า 3.9 หมื่นล้านบาท แบ่งรูปแบบการลงทุนออกเป็น ที่ดินและการจัดรูปที่ดิน จ่ายค่าชดเชยสำหรับผู้ได้รับผลกระทบ รวมไปถึงค่าใช้จ่ายในการเวนคืนที่ดิน ภาครัฐจะเป็นฝ่ายลงทุน

ขณะที่โครงสร้างพื้นฐานสาธารณูปโภค ถนนและทางเท้า รวมไปถึงพื้นที่สาธารณะและอื่นๆ ภาครัฐหรือเอกชนที่มีส่วนร่วมจากการได้สิทธิการพัฒนาพื้นที่ จะเป็นผู้ร่วมลงทุน โดยเบื้องต้นประเมินว่าจะมีมูลค่าเงินลงทุนทั้งหมด 4,549 ล้านบาท อาทิ การก่อสร้างถนน ทางเท้า และงานระบบ งบลงทุนราว 2,199 ล้านบาท เป็นต้น

ส่วนโครงสร้างพื้นฐานระบบขนส่งรอง เป็นระบบขนส่งรองภายในเมือง เช่น รถไฟรางเบา หรือรถบัส เป็นต้น จะใช้รูปแบบการลงทุน โดยการร่วมทุนระหว่างรัฐและเอกชน (พีพีพี) ผู้ลงทุนคือภาครัฐ และคนท้องถิ่นในพื้นที่ ประเมินวงเงินลงทุนราว 762 ล้านบาท อาทิ ค่าก่อสร้างงานโยธา 65 ล้านบาท ค่าลงทุนจัดหารถ 481 ล้านบาท เป็นต้น

ด้านการลงทุนโครงการอสังหาริมทรัพย์ โครงการประเภทที่อยู่อาศัย และโครงการเชิงพาณิชย์ เอกชนจะเป็นผู้ลงทุนทั้งหมด โดยจะได้สิทธิประโยชน์ด้านภาษีสำหรับโครงการที่สอดคล้องกับหลักการพัฒนาเมือง TOD และการลดค่าใช้จ่ายค่าธรรมเนียม โดยแบ่งงบประมาณการลงทุนออกเป็น การลงทุนโครงการอสังหาริมทรัพย์เพื่อการพาณิชย์ 13,634 ล้านบาท และการลงทุนโครงการอสังหาริมทรัพย์เพื่ออยู่อาศัย 20,105 ล้านบาท

แชร์ข่าว :



เราเป็นสมาชิกของ  
สมาคมผู้ผลิตข่าวออนไลน์



Tags: เศรษฐกิจ อีอีซี พัฒนาเมือง TOD ชลบุรี พัทยา

## คุณอาจสนใจข่าวนี้

by mgid



ต้องการชนะ 1.000000 ของคุณ! คลิกที่นี่



Free Delivery for BKK

Homepro



เส้นเลือดอุดตันทำให้คุณปวดขา? แพทย์แนะนำวิธีรักษาง่ายๆ ใน 5 วัน!