

bangkokbiznews.com

กรุงเทพธุรกิจ

ข่าวพระราชสำนัก การเมือง ธุรกิจ เศรษฐกิจ การเงิน ต่างประเทศ สุขภาพ
จุดประกาย ไลฟ์สไตล์ PR ประกัน



ด้วยเกล้าด้วยกระหม่อม ขอเดชะ
ข้าพระพุทธเจ้า คณะกรรมการ ผู้บริหาร และพนักงาน ธนาคารไทยพาณิชย์ จำกัด

หน้าแรก / เศรษฐกิจ

ศุกร์ 14 สิงหาคม 2563

สนช.เดินหน้า TOD



13 สิงหาคม 2563

128

**สนช.เล็งเปิดพีพีพีร่วมทุนระบบขนส่งและพื้นที่เชิงพาณิชย์ ชัน "อยุธยา" ชันท่าถนนเมืองท่องเที่ยว
เชิงประวัติศาสตร์และวัฒนธรรมระดับโลก คาดใช้งบรวมกว่า 3.19 หมื่นล้านบาท**



ระบบ GPS ติดตามรถ



นายเร็กซ์ศักดิ์ ทองสม ผู้อำนวยการกองพัฒนาระบบการขนส่งและจราจร สำนักงานนโยบายและแผนการขนส่งและจราจร (สนข.) เปิดเผยถึง การเปิดรับฟังความคิดเห็นประชาชน และการสัมมนาเพื่อลงทุน สร้างผลในพื้นที่

bangkokbiznews.com

กรุงเทพธุรกิจ

ข่าวพระราชสำนัก การเมือง ธุรกิจ เศรษฐกิจ การเงิน ต่างประเทศ สุขภาพ

จุดประกาย ไลฟ์สไตล์ PR ประกัน

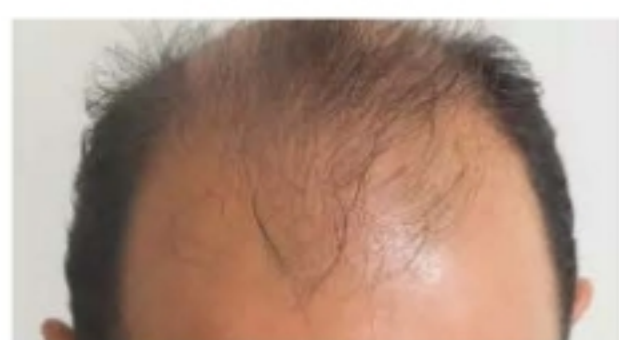
โซนที่ 2 ย่านพาณิชย์กรรมรองรับการค้าและบริการขนาดใหญ่ริมถนนโรจนะ พื้นที่พัฒนาแบบผสมผสาน พาณิชยกรรม รองรับการค้าและบริการขนาดใหญ่ริมถนนโรจนะ โดยมีอาคารสูงได้ไม่เกิน 30 เมตร เช่น ศูนย์การค้าหรือศูนย์ค้าปลีก อาคารสำนักงาน โรงแรม ศูนย์การประชุมสัมมนา และคอนโดมิเนียม

โซนที่ 3 ย่านผสมผสานพาณิชยกรรมรองรับศูนย์กลางการค้าและบริการท่องเที่ยว พื้นที่พัฒนาแบบผสมผสานพาณิชยกรรม รองรับศูนย์กลางการค้าและบริการด้านการท่องเที่ยวในพื้นที่ใกล้สถานี เช่น ศูนย์การค้า ร้านค้าริมถนน (High Street Retail) อาคารสำนักงาน โรงแรม และอพาร์ทเมนต์ให้เช่าเพื่อบริการนักท่องเที่ยวและผู้เดินทางมาติดต่อธุรกิจ

โซนที่ 4 ย่านผสมผสานพาณิชยกรรมและที่อยู่อาศัย พื้นที่พัฒนาแบบผสมผสานพาณิชยกรรม และที่อยู่อาศัย เช่น คอนโดมิเนียมระดับกลาง คอนโดมิเนียมคุณภาพสูง และศูนย์การค้าหรือศูนย์ค้าปลีกเพื่อรองรับการเจริญเติบโตของชุมชนโดยรอบสถานี

โซนที่ 5 ย่านที่พักอาศัยขั้นดี พื้นที่พัฒนาที่อยู่อาศัยขั้นดีเพื่อตอบสนองผู้อยู่อาศัย หรือนักท่องเที่ยวที่ต้องการพักผ่อนอยู่อาศัยในอัตราระยะยาว

by mgid



หยุดหัวล้าน โดยทำสิ่งนี้ในตอนเช้า

Velfor Hair



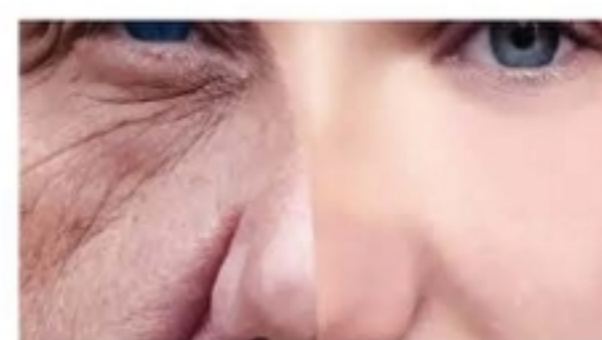
ถ้าหน้าท้องใหญ่เหมือนคนท้องลองนี้ ลด 35 กก. ใน 10 วัน ก่อนนอนให้

Garcinia Gold 5000



ความลับของฟัน! วิธีที่ทันตแพทย์ฟอกสีฟันเองที่บ้าน!

Denta Clean



ข่าวร้อนจากสนามบิน! ผู้หญิงอายุ 49 แต่ยังคงสวยใสเหมือนสาววัยรุ่น!

Lefery ACR



- 'เราไม่ทิ้งกัน' ล่าสุด ย้ำตรวจสิทธิ 7 หมื่นราย! ดกหล่น 'เหี่ยวยา' ผ่านเมนูใหม่
- 'เหี่ยวยาเกษตรกร' ล่าสุด เช็คลิทธิ www.moac.go.th 'เงินเหี่ยวยา' หมื่นห้า เตรียมโอน 15 ส.ค.นี้
- โบรกฯ '5 กลุ่ม' เต้นรับวัคซีน แนะ 'ซื้อ' ถ้อยยาวรอขายปีหน้า-ยก 'ท่องเที่ยว' รับอานิสงส์ชัดสุด

bangkokbiznews.com

กรุงเทพธุรกิจ

ข่าวพระราชสำนัก การเมือง ธุรกิจ เศรษฐกิจ การเงิน ต่างประเทศ สุขภาพ

จุดประกาย ไลฟ์สไตล์ PR ประกัน

ขณะที่งบประมาณลงทุนในส่วนของการเปิดพีพีพี โครงสร้างพื้นฐานระบบขนส่งรอง จะใช้วงเงินลงทุนราว 644 ล้านบาท ประกอบไปด้วย ค่าก่อสร้างงานโยธา เงินลงทุนจัดหารถ เงินลงทุนงานระบบ ค่าจัดหาพื้นที่ซ่อมบำรุง เป็นต้น

ส่วนคาดการณ์เงินลงทุนโครงการอสังหาริมทรัพย์ จะอยู่ภายใต้การรับประกันของภาคเอกชน วงเงินรวม 2.6 หมื่นล้านบาท แบ่งออกเป็น การลงทุนในระบบโครงสร้างพื้นฐาน มูลค่า 6.74 พันล้านบาท ประกอบไปด้วย ร้านค้ารีเทล 2.79 พันล้านบาท ออฟฟิศ อาคารสำนักงาน 1.36 พันล้านบาท ศูนย์ประชุม 405 ล้านบาท และโรงแรม 2.17 พันล้านบาท ขณะที่การลงทุนในโครงการอสังหาริมทรัพย์เพื่อที่อยู่อาศัย วงเงินรวม 1.93 หมื่นล้านบาท แบ่งเป็น คอนโด 1.89 หมื่นล้านบาท และอพาร์ทเมนต์ 366 ล้านบาท

แชร์ข่าว :



เราเป็นสมาชิกของ
สมาคมผู้ผลิตข่าวออนไลน์



Tags: ปีโอไอ BOI กรุงเทพธุรกิจ สนช TOD. รถไฟ คมนาคม

PROMOTED CONTENT

by mgid



เส้นเลือดอุดตันทำให้คุณปวดขา? แพทย์แนะนำวิธีรักษาง่ายๆ ใน 5 วัน!

Varius



ถ้าหน้าท้องใหญ่เหมือนคนท้องลองนี้ ลด 35 กก.ใน 10 วัน ก่อนนอนให้

Garcinia Gold 5000



เครื่องรางเปลี่ยนชีวิต พกไว้ช่วยได้ รวยวันรวยคืน! อ่านตรงนี้

Money Amulet



เงินจะอุดมสมบูรณ์เสมอหากคุณเก็บสิ่งนี้ไว้ในบ้านของคุณ



'ราคาน้ำมัน' ร่วงกว่า 1% ใกล้เคียง 42 ดอลลาร์



วิธีรักษาเส้นเลือดอุดตันง่ายๆ ภายในหนึ่งอาทิตย์มันจะหายไป