



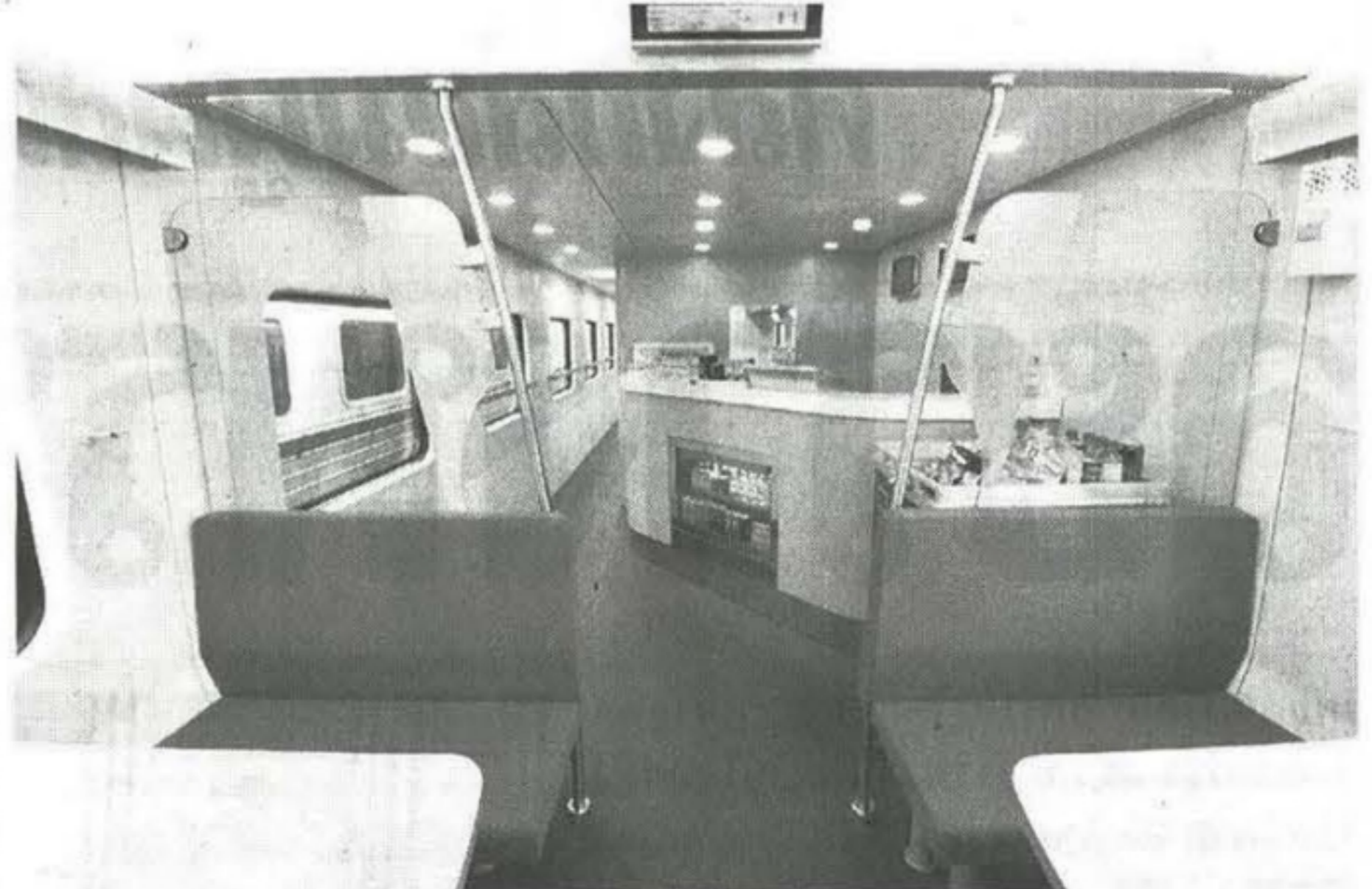
บทความ-วิเคราะห์

10



ในยุคที่ธุรกิจบริการขนส่ง แข่งเดือด!
รถไฟปรับกลยุทธ์สู้กับ “โลว์คอสต์
แอร์ไลน์” เปิดตัว “โบกี้รุ่นใหม่สุดหรู”
ประเดิมวิ่งใน 2 เส้นทางใหม่ในราคา
ไม่แพง กรุงเทพฯ-เชียงใหม่ กับ
กรุงเทพฯ-อุบลฯ

การรถไฟฯ เปิดกลยุทธ์สู้ศึก ชิงผู้โดยสารกับโลว์คอสต์ฯ



ในยุคที่ธุรกิจบริการขนส่ง แข่งเดือด!
แม้แต่ “บขส.” ที่ยึดครองตลาดในอดีต
ก็ต้องปรับตัวสู้กับ “รถตู้” หรือรถไฟที่
ต้องมา ปรับกลยุทธ์สู้กับ “โลว์คอสต์
แอร์ไลน์” ที่ได้รับความนิยมอย่างสูงใน
ช่วงไม่กี่ปีที่ผ่านมา

เมื่อวันที่ 11 พ.ย. 2559 ที่ผ่านมา
ทาง การรถไฟแห่งประเทศไทย(ร.ฟ.ท.)
ได้เปิดให้บริการรถโดยสารรุ่นใหม่ในขบวน
รถด่วนพิเศษ พร้อมกัน 2 เส้นทาง คือ
1.“อุดรวิถิ” (กรุงเทพฯ-เชียงใหม่-กรุงเทพฯ)
และ 2.“อีสานวัฒนา” (กรุงเทพฯ-
อุบลราชธานี-กรุงเทพฯ) ถือเป็นหนึ่ง
ในการปรับตัวของการรถไฟฯล่าสุด

ส่วนในวันที่ 2 ธ.ค. 2559 นี้ การรถไฟฯ
จะมีการเปิดเดินรถเพิ่มอีก 2 เส้นทาง

ได้แก่ เส้นทาง “อีสานมรรคา” กรุงเทพฯ-
หนองคาย-กรุงเทพฯ และเส้นทาง
“ทักษิณารัตน์” กรุงเทพฯ-หาดใหญ่-
กรุงเทพฯ ซึ่งครบตามแผนการเปิดเดินรถ
ใน 4 เส้นทางศักยภาพที่กำหนดไว้ ตาม
แผนการดำเนินการยกระดับคุณภาพการ
ให้บริการทางรถไฟที่ดีแก่ประชาชนตาม
นโยบายของรัฐบาล พล.อ.ประยุทธ์
จันทร์โอชา นายกรัฐมนตรี และกระทรวง
คมนาคม ที่มุ่งเน้นการพัฒนาระบบ



โครงสร้างพื้นฐานด้านคมนาคมขนส่งเพื่อพัฒนาขีดความสามารถทางการแข่งขันด้านเศรษฐกิจและลดความเหลื่อมล้ำกระจายความเจริญสู่สังคม

ในการนี้ การรถไฟฯยังได้รับพระกรุณาธิคุณจากสมเด็จพระเทพรัตนราชสุดาฯ สยามบรมราชกุมารี ในการพระราชทานชื่อขบวนรถโดยสารรุ่นใหม่และพระราชทานอนุญาตให้อัญเชิญชื่อพระราชทานนำไปประดับที่ตู้โดยสารรถไฟใหม่ทั้ง 115 คันอีกด้วย โดยเส้นทางกรุงเทพฯ-เชียงใหม่-กรุงเทพฯ พระราชทานชื่อว่า “อุตราวิดี” เส้นทางกรุงเทพฯ-อุบลราชธานี-กรุงเทพฯ พระราชทานชื่อว่า “อีสานวัฒนา” เส้นทางกรุงเทพฯ-หนองคาย-กรุงเทพฯ พระราชทานชื่อว่า “อีสานมรรคา” และเส้นทางกรุงเทพฯ-หาดใหญ่-กรุงเทพฯ พระราชทานชื่อว่า “ทักษิณารัตน์”

ในส่วนอัตราค่าโดยสารรถโดยสารรุ่นใหม่เส้นทางกรุงเทพฯ-เชียงใหม่-กรุงเทพฯ ประเภทรถนอนปรับอากาศชั้น 2 อัตราค่าโดยสารราคา 791-881 บาท และประเภทรถนอนปรับอากาศชั้น 1 อัตราค่าโดยสารราคา 1,253-1,453 บาท, เส้นทางกรุงเทพฯ-อุบลราชธานี-กรุงเทพฯ ประเภทรถนอนปรับอากาศชั้น 2 อัตราค่าโดยสารราคา 731-821 บาท ประเภทรถนอนปรับอากาศชั้น 1 อัตราค่าโดยสารราคา 1,120-1,320 บาท, เส้นทางกรุงเทพฯ-หนองคาย-กรุงเทพฯ ประเภทรถนอนปรับอากาศชั้น 2 อัตราค่าโดยสารราคา 748-838 บาท ประเภทรถนอนปรับอากาศชั้น 1 อัตรา

ค่าโดยสาร ราคา 1,157-1,357 บาท เส้นทางกรุงเทพฯ-หาดใหญ่-กรุงเทพฯ ประเภทรถนอนปรับอากาศชั้น 2 อัตราค่าโดยสารราคา 855-945 บาท ประเภทรถนอนปรับอากาศชั้น 1 อัตราค่าโดยสารราคา 1,394-1,594 บาท อย่างไรก็ตาม ผู้โดยสารที่ได้จองตั๋วโดยสารไว้ล่วงหน้าและมีกำหนดเดินทางหลังจากมีการปรับใช้ขบวนรถใหม่ การรถไฟฯอนุญาตให้ผู้โดยสารใช้บริการรถโดยสารรุ่นใหม่โดยไม่เสียค่าใช้จ่ายใดๆ เพิ่มเติม สำหรับรถโดยสารขบวนใหม่ดังกล่าวที่ให้บริการครั้งนี้แบ่งออกเป็น 2 รูปแบบ คือ รถนอนปรับอากาศชั้น 1 และชั้น 2 ภายในมีอุปกรณ์อำนวยความสะดวก เช่น “เน็ตไวไฟฟรี” จอแอลซีดี แจกข้อมูลข่าวสาร สายชาร์จยูเอสบี ปลั๊กไฟมีบริการตู้โดยสาร สำหรับผู้พิการ มีลิฟต์ยกวีลแชร์พื้นที่ดัดเก็บวีลแชร์ มีรถเสียบึ่งที่สะดวกสบายมีที่นั่งทานอาหารขนาดใหญ่ มีเคาน์เตอร์บริการอาหารและเครื่องดื่มและอาหารที่จะเน้นบริการอาหารแช่แข็งสามารถอุ่นเสิร์ฟได้ทันที ส่วนห้องน้ำนั้นก็มีความทันสมัยโดยใช้ระบบสุญญากาศที่เป็นแบบเดียวกับเครื่องบิน รวมถึงยังมีห้องอาบน้ำไว้บริการด้วย วุฒิชชาติ กัลยาณมิตร ผู้ว่าการการรถไฟแห่งประเทศไทย(ร.ฟ.ท.) กล่าวระหว่างเปิดเส้นทางเดินรถใหม่ว่า ทางกรรรถไฟฯ มีความมั่นใจว่าในการเปิดให้บริการรถโดยสารรุ่นใหม่ดังกล่าวจะสามารถให้การบริการที่ดีแก่ผู้โดยสารได้ เนื่องจากภายในห้องโดยสารประกอบด้วยบริการที่สะดวก สบาย สะอาด ปลอดภัย และทันสมัย

ซึ่งใน 1 ขบวน จะประกอบด้วยรถพ่วงเป็นรถปรับอากาศนั่งและนอนชั้นที่ 1 (บนอ.ป.) รถปรับอากาศนั่งและนอนชั้นที่ 2 (บนท.ป.) ในจำนวนนี้มีรถสำหรับผู้พิการ 1 คัน รถโมบิลิตี้พาอาหารปรับอากาศ (งบกข.ป.) และรถกำลังไฟฟ้า (Power Car) รวมถึงยังมีสิ่งอำนวยความสะดวกที่ครบครัน เช่น ห้องน้ำระบบสุญญากาศ ระบบกันสะเทือนแบบรถไฟความเร็วสูง ระบบทีวีแจ้งเตือน ปลั๊กไฟบริการทุกที่นอน जोที่วีส่วนตัวสำหรับผู้โดยสารชั้น 1 กล้องวงจรปิดควบคุมความปลอดภัยรถสำหรับคนพิการ เป็นต้น

“การให้บริการรถโดยสารใหม่ดังกล่าวรวมกับแผนการก่อสร้างทางรถไฟ “ทางคู่” ซึ่งกำลังดำเนินการอยู่ขณะนี้ หากดำเนินการแล้วเสร็จจะทำให้ขบวนรถใหม่ ทำความเร็วสูงสุดได้ถึง 120 กิโลเมตรต่อชั่วโมง ถึงที่หมายปลายทางได้เร็วขึ้น 3 ชั่วโมง” ผู้ว่าการการรถไฟฯ กล่าว

ต้องจับตาว่า หลังจากเปิดตัวขบวนรถโดยสารรุ่นใหม่สุดหรูหรรแล้ว ร.ฟ.ท.ภายใต้การนำของ “วุฒิชชาติ” ซึ่งอดีตเคยเป็นกรรมการผู้จัดการ บขส.มาก่อน กับ “อมสิน ชีวะพฤกษ์” รมช.คมนาคมผู้มีประสบการณ์ในฐานะอดีตประธานบอร์ด ร.ฟ.ท.และประสบความสำเร็จในการบริหารกิจการไปรษณีย์มาแล้ว จะมีอะไรใหม่ๆ มากูวิฤฤฤให้ร.ฟ.ท.