



เรื่องเด่น

การเมือง

รอบโลก

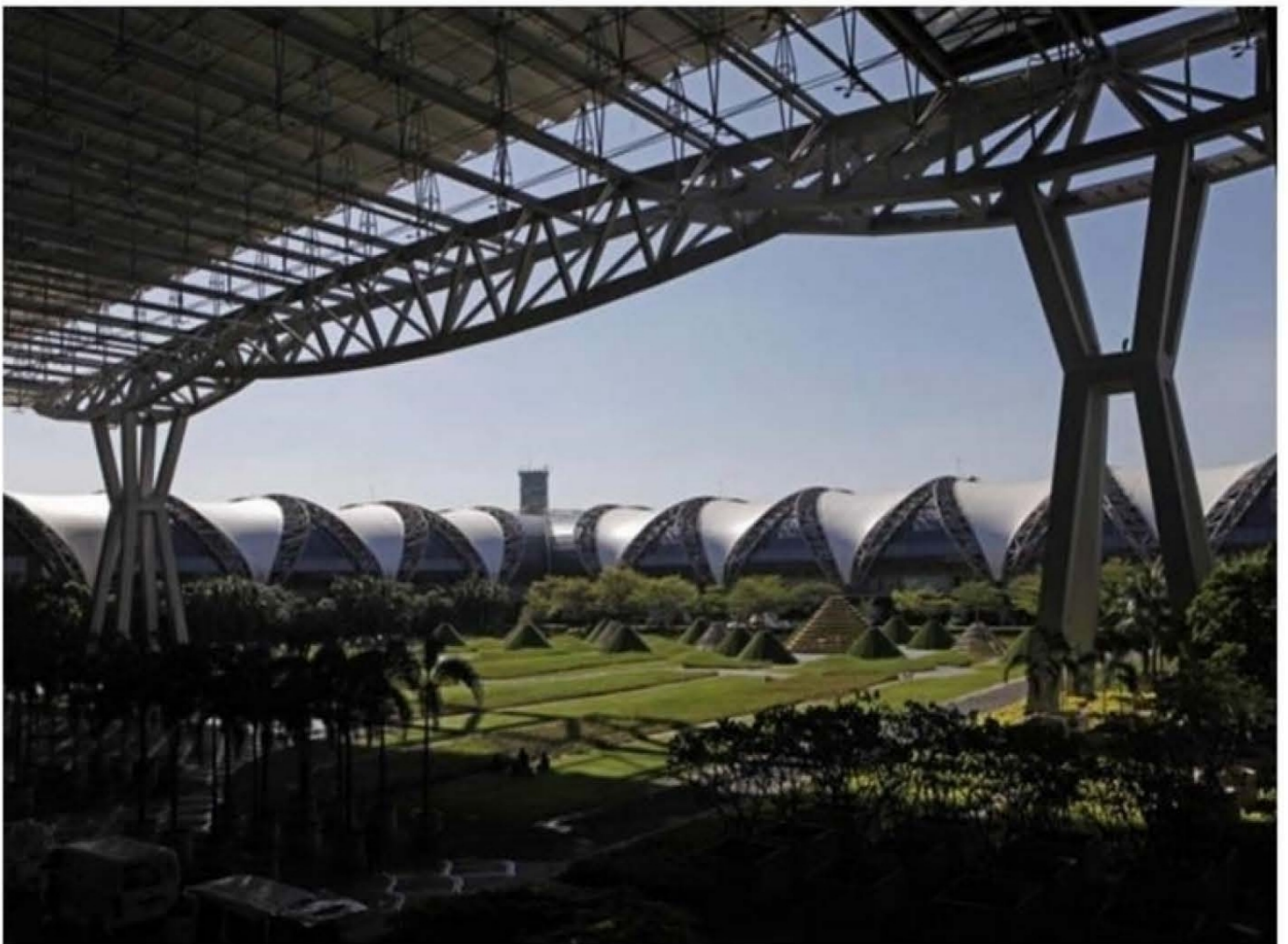
การเงิน-หุ้น

เศรษฐกิจ-ธุรกิจ

ไลฟ์สไตล์

ชงกรม.เคาะลงทุน 4.2 หมื่นล้าน เทอร์มินัล 2 สุวรรณภูมิ เริ่มใช้ปี '67

วันที่ 20 พ.ย. 2562 เวลา 18:00 น.



บอร์ดทอท.ไฟเขียวลงทุนเทอร์มินัล 2 สนามบินสุวรรณภูมิ เตรียมเสนอคณะกรรมการฯ ยื่นทุกขั้นตอนโปร่งใส พร้อมหั่นค่าจอดเครื่องบิน 50% กระตุ้นท่องเที่ยว เริ่ม 1 ธ.ค. นี้

นายนิติชัย ศิริสมรรถการ กรรมการผู้อำนวยการใหญ่ บริษัท ท่าอากาศยานไทย จำกัด (มหาชน) หรือ ทอท.เปิดเผย ที่ประชุมคณะกรรมการบริหาร(บอร์ด) ทอท.ได้มีมติเห็นชอบ โครงการก่อสร้างส่วนต่อขยายด้านทิศเหนือ หรือเทอร์มินัล 2 ภายในสนามบินสุวรรณภูมิ วงเงิน 42,000 ล้านบาท หลังจากนั้นจะเสนอโครงการไปยังกระทรวงคมนาคม สำนักงานสภาพัฒนาเศรษฐกิจและสังคมแห่งชาติ (สศช.) และที่ประชุมคณะรัฐมนตรี(ครม.)ตามลำดับ

อย่างไรก็ตามยืนยันว่า ทอท.ดำเนินการทุกอย่างโปร่งใส ไม่มีอภิสิทธิ์ชนเหนือใคร มีการรับฟังความคิดเห็นอย่างรอบด้าน โดยเฉพาะผู้มีส่วนได้ส่วนเสียภายในสนามบินสุวรรณภูมิและผู้โดยสารที่ใช้สนามบิน ตลอดจนองค์การมาตรฐานการบินสากลของโลก ซึ่งเห็นตรงกันว่าแผนแม่บทปรับได้และควรก่อสร้างอาคารหลังใหม่ดังกล่าวเพื่อแก้ปัญหาความแออัดที่เผชิญอยู่ในปัจจุบัน

ทั้งนี้การก่อสร้างส่วนต่อขยายทิศเหนือเสร็จอาคารส่วนนี้จะสามารถรองรับผู้โดยสารเพิ่มอีก 40 ล้านคนต่อปี คาดใช้เวลาสร้าง 3-4 ปี หรือ ปี 2566 - 2567 โดยสนามบินสุวรรณภูมิจะรองรับผู้โดยสารได้ 90 ล้านคนต่อปีในช่วงเวลาดังกล่าว มีการเพิ่มหลุมจอดเครื่องบินระยะไกลได้มากขึ้น 14 หลุมจอด รองรับเที่ยวบิน 94 เที่ยวบินต่อชั่วโมง

นอกจากนี้ยังมีแผนจะก่อสร้างรถไฟฟ้าขนส่งผู้โดยสารอัตโนมัติ (APM)จำนวน 2 สาย แบ่งเป็นบริเวณเขตการบิน (Airside)1 สายและนอกเขตการบิน(Landside)1สาย เพื่อเชื่อมต่ออาคารเทอร์มินัลเดิมกับอาคารเทอร์มินัลใหม่ โดย APM บริเวณเขตการบินจะมีสถานีจอดรถ 3 จุด เพื่อให้ผู้โดยสารไม่ต้องเดินเท้าเป็นระยะไกล ได้แก่ บริเวณ North Expansion, จุดเชื่อมต่อระหว่าง North Expansion และอาคารผู้โดยสารแห่งที่ 1 (เทอร์มินัล1) และอาคาร City Garden

ขณะเดียวกันยังมีแผนขยายสนามบิน ดำเนินการระหว่างปี 2568-2573 ประกอบด้วย การก่อสร้างอาคารผู้โดยสารด้านทิศใต้ และการก่อสร้างทางวิ่งเส้นที่ 4 เพื่อให้สามารถรองรับผู้โดยสารได้ 150 ล้านคนต่อปี และเที่ยวบินได้ 120 เที่ยวบินต่อชั่วโมง รวมทั้งการพัฒนาเพิ่มเติม โดยการก่อสร้างส่วนต่อขยายด้านทิศตะวันออกและทิศตะวันตกในอาคารผู้โดยสารในระยะท้ายสุดของแผนพัฒนา ทสภ.เพื่อลดผลกระทบจากการก่อสร้างต่อการให้บริการในอาคารผู้โดยสาร

นายนิติชัย กล่าวว่า คณะกรรมการ ทอท.ยังมีมติอนุมัติโครงการกระตุ้นตลาดด้านการบินและการท่องเที่ยวไทยระยะสั้น ณ ท่าอากาศยานที่อยู่ในความรับผิดชอบของ ทอท.ทั้ง 6 แห่ง โดยให้ส่วนลดค่าบริการขึ้นลงอากาศยาน (Landing Fee)50% กับเที่ยวบินเข้าเหมาสำหรับระหว่างประเทศ เพื่อการขนส่งผู้โดยสาร โดยเริ่มตั้งแต่วันที่ 1 ธ.ค. 2562- 30 เม.ย. 2563 จากปัจจุบันค่าจอดเครื่องบินและจัดจราจรทางอากาศอยู่ที่ 10,000-60,000 บาท/ลำ

ทั้งนี้ทอท.ได้ศึกษาและวิเคราะห์ตลาดนักท่องเที่ยวของประเทศไทยแล้ว เห็นว่า เพื่อเป็นการกระตุ้นตลาดนักท่องเที่ยวระหว่างประเทศที่มีการเติบโตลดลงในปีงบประมาณ 2562 โดยเฉพาะอย่างยิ่งตลาดนักท่องเที่ยวจีน ซึ่งเป็นตลาดใหญ่ที่สุด รองลงมาคือตลาดอินเดียและรัสเซีย ให้มีการเติบโตเชิงบูรณาการในการขับเคลื่อนการท่องเที่ยวและสร้างรายได้จากนักท่องเที่ยวต่างชาติให้กับประเทศไทย และเพื่อให้เป็นไปตามนโยบายของคณะกรรมการรัฐมนตรีฝ่ายเศรษฐกิจ