

เมอร์รี่คริสต์มาส25ธ.ค.'พระราม2'ฉิว

●ตามสัญญา12เลนกลับบ้านปีใหม่เย้!

●ทางล่อยฟ้าปักเสากลางถนนพ.ค.63

รายงานข่าวจากกรมทางหลวง(ทล.) แจ้งว่า นายมนตรี เดชาสกุลสม ผู้อำนวยการสำนักงานทางหลวงที่ 13 ทล. ในฐานะรองหัวหน้าคณะทำงานแก้ไขปัญหาการจราจรจาก โครงการก่อสร้างขยายทางหลวงหมายเลข 35 (ถนนพระราม 2/ธนบุรี-ปากท่อ) จากทางแยก ต่างระดับบางขุนเทียน-เอกชัย ตอนที่ 1-3 ซึ่งได้ รับการแต่งตั้งจากกระทรวงคมนาคม รวมทั้งใน สถานะหัวหน้าฝ่ายปฏิบัติการแก้ไขปัญหาการจราจร ซึ่งได้รับการแต่งตั้งจาก ผวจ.สมุทรสาคร ได้ติดตาม ความคืบหน้าการก่อสร้างโครงการจากผู้รับเหมาพบ ว่าในภาพรวมได้ผลงานแล้ว 55%

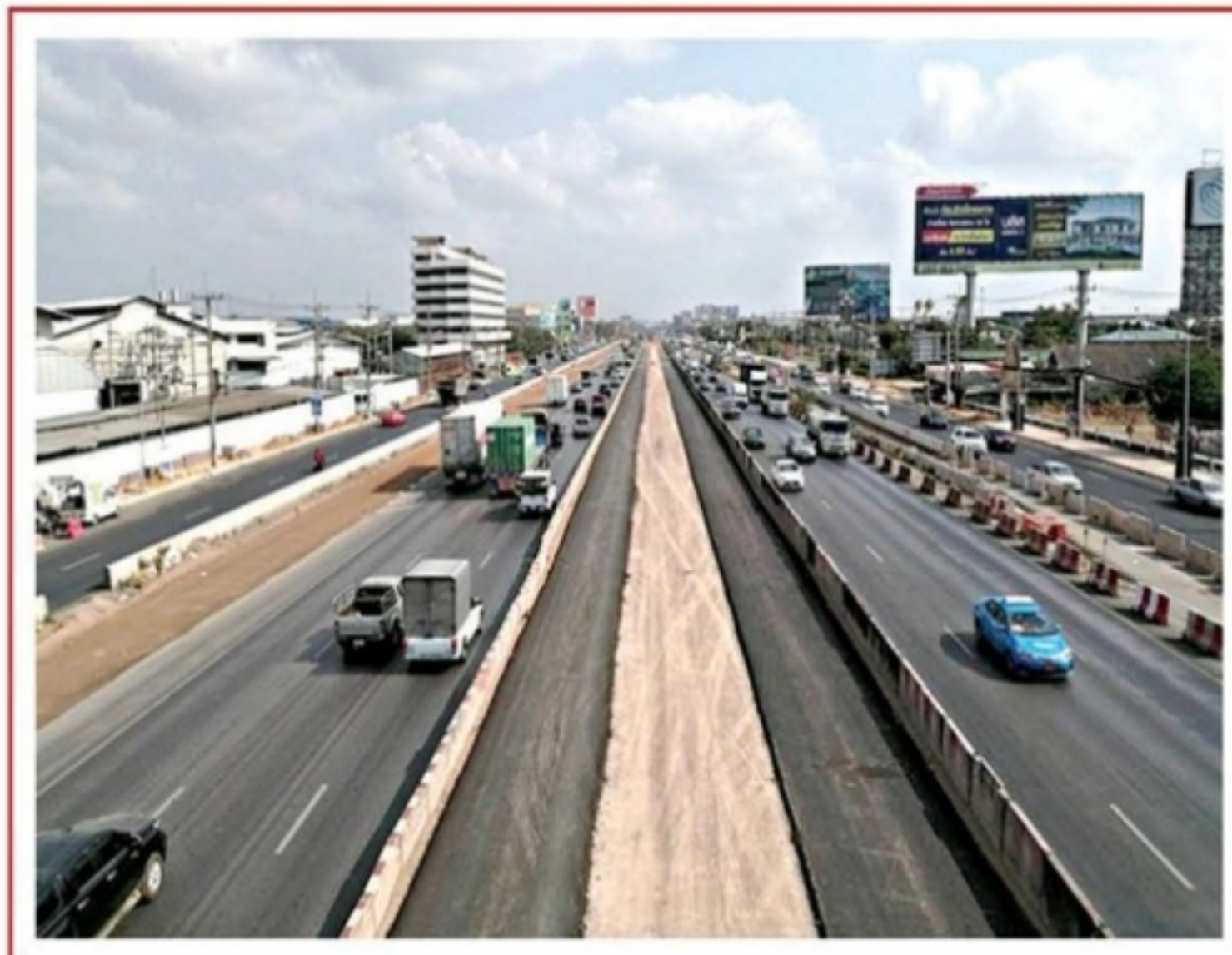
ในส่วนของงานขยายถนนในช่องคู่ขนาน จากฝั่งละ 2 ช่อง เป็นฝั่งละ 3 ช่องรวม 6 ช่องไป กลับเสร็จเรียบร้อยแล้ว 100% เมื่อรวมกับช่องทาง หลัก (ทางด่วน) อีกฝั่งละ 3 ช่องหรือ 6 ช่องไป กลับรวมเป็น 12 ช่องไปกลับ ทางโครงการได้ตี เส้นจราจรชั่วคราวและติดตั้งอุปกรณ์อำนวยความ ปลอดภัย และไฟฟ้าส่องสว่าง รวมทั้งขอความร่วมมือให้ผู้ใช้บริการงดการก่อสร้างช่วงวันที่ 27 ธ.ค. 62-3 ม.ค. 63 เพื่อคืนผิวจราจรอำนวยความสะดวกให้ประชาชนตั้งแต่วันที่ 25 ธ.ค. นี้ตามที่กำหนดไว้ ยกเว้นบริเวณก่อสร้างสะพานกลับรถ (ยูเทิร์นเกือกม้า) บริเวณกม. 12 และกม. 16 จะไม่ครบ 12 ช่อง

เนื่องจากเสียช่องทางสำหรับ ปักเสาดอม่อสะพานกลับรถ การคืนผิวจราจรถึง 12 ช่องทางจะช่วยอำนวยความสะดวกให้กับประชาชนที่จะ เดินทางกลับภูมิลำเนาโดยเฉพาะผู้ต้องการเดินทางไป

จังหวัดภาคใต้ และท่องเที่ยวจังหวัดใกล้กรุงเทพฯ ในช่วงเทศกาล คริสต์มาสและเทศกาลปีใหม่ 63 ซึ่งคาดว่าจะมีปริมาณการเดินทาง เพิ่มขึ้น 25-30% หรือ 2.6 แสนคันต่อวันจากปกติ 2 แสนคันต่อวัน

รายงานข่าวแจ้งด้วยว่า หลังเทศกาลปีใหม่ผู้รับเหมาจะเริ่ม ขยายผิวจราจรในช่องทางหลักจากฝั่งละ 3 ช่องเป็น 4 ช่อง รวม ไปกลับ 8 ช่อง เมื่อรวมกับช่องคู่ขนานที่ดำเนินการเสร็จสิ้นจะทำให้ ถนนพระราม 2 มีผิวจราจรรวมเป็น 14 ช่องไปกลับหรือฝั่งละ 7 ช่อง คือช่องคู่ขนานฝั่งละ 3 ช่อง และช่องทางด่วนฝั่งละ 4 ช่อง จากก่อนหน้ามี 10 ช่องไปกลับหรือฝั่งละ 5 ช่อง คือ ช่องขนานฝั่งละ 2 ช่องและช่องทางด่วนฝั่งละ 3 ช่อง

โดยการขยายผิวจราจรในช่องทางหลักคาดว่าจะตอน 1-2 จะแล้วเสร็จ ประมาณเดือน เม.ย. 63 ส่วนตอน 3 จะ แล้วเสร็จ ส.ค. 63



ทั้งนี้ ทล.ได้ประชุมผู้เกี่ยวข้องติดตามปัญหาเป็น ระยะ ๆ และเตรียมนัดประชุมใหญ่เพื่อวางแผนรับมือการ ก่อสร้างโครงการทางยกระดับบนถนนพระราม 2 ระยะทาง 10.6 กม. รวม 3 ตอน วงเงินรวม 10,500 ล้านบาท ที่จะ ซ้อนทับกับการขยายผิวจราจรพื้นราบ โดยขยาย เวลาให้ผู้รับเหมาเริ่มลงพื้นที่ช่วงเดือน พ.ค. ภายหลังการขยายผิวจราจรในช่องทางหลักของ พื้นราบทยอยเสร็จเป็นช่วง ๆ จากแผนเดิมจะ ให้ลงพื้นที่หลังปีใหม่พร้อม ๆ กับการขยาย ผิวจราจรช่องทางหลักเพื่อลดผลกระทบให้กับ ประชาชน

รวมทั้งต้องใช้เวลาประชาสัมพันธ์ให้ ประชาชนเตรียมตัวและศึกษาทางเลือก ทั้งนี้ สัญญาการก่อสร้างทางยกระดับทั้ง 3 ตอนเริ่ม วันที่ 27 ส.ค. 62-11 ส.ค. 65 ดำเนินการ 1,080 วัน หรือประมาณเกือบ 3 ปี ทล.ได้ขอความร่วมมือให้ผู้รับเหมาจัดเตรียมงานก่อสร้างในส่วน อื่น ๆ ที่ยังไม่กระทบผิวการจราจรคือลงพื้นที่ ปักเสาดอม่อ โดยให้ทำในส่วนของทางล่อย คอนกรีต เตรียมไว้ รวมทั้งติดตั้งป้ายรายงานสภาพการจราจร แบบเรียลไทม์ เมื่อลงพื้นที่งานฐานรากเดือน พ.ค. จะได้ พร้อมติดตั้งคานทางยกระดับ ไม่ให้กระทบกับแผนการ ก่อสร้าง ซึ่งผู้รับเหมายินดีให้ความร่วมมือ.