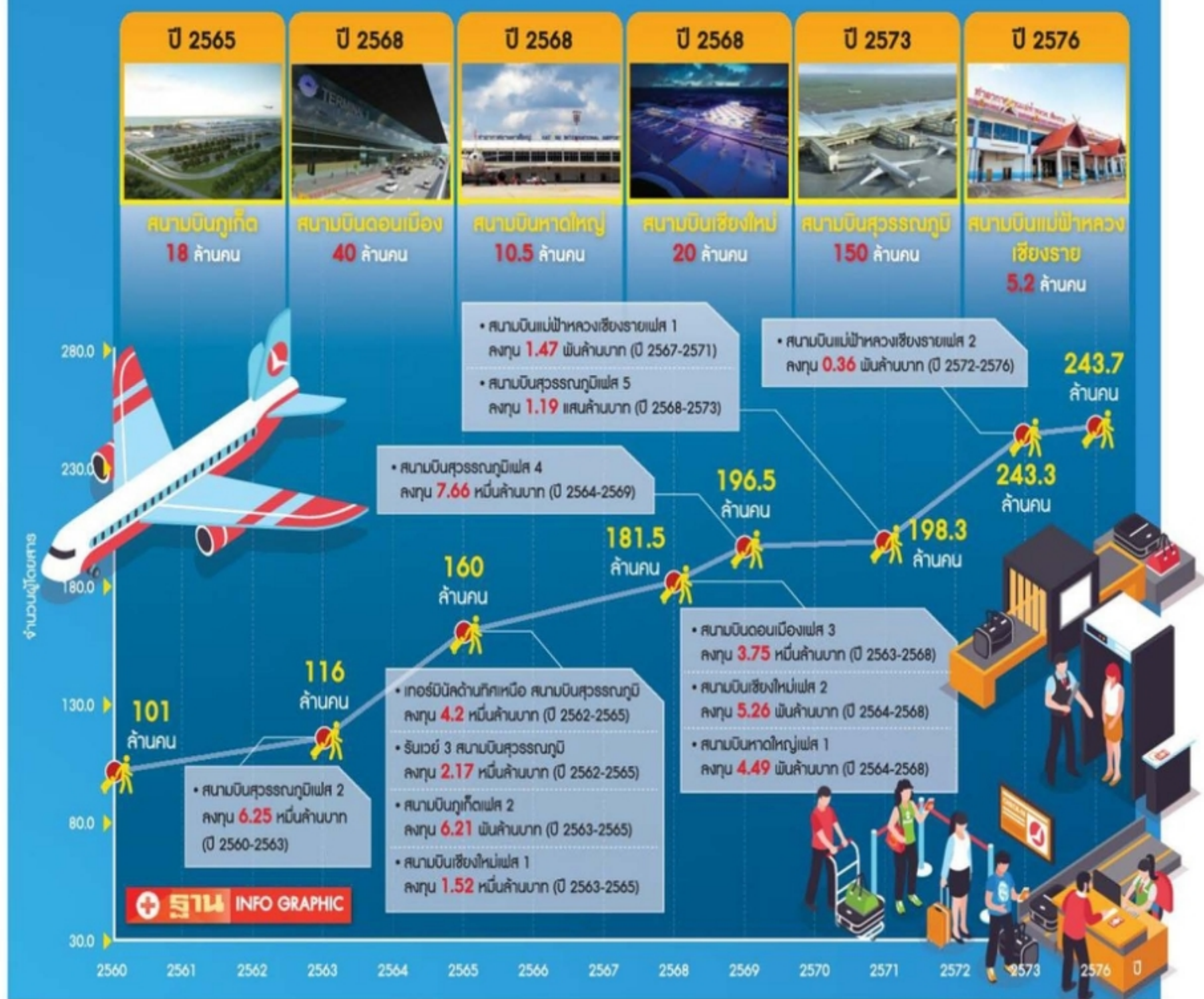


# ฝ่าโทม์ไลน์ 'ทอท.'

# ขยาย 6 สนามบิน 3.9 แสนล.

เปิดโทม์ไลน์ส่วนขยาย 6 สนามบินหลักของทอท.  
ที่ตั้งเป้าจะแล้วเสร็จช่วงปี 2563-2576



## รายงาน REPORT 5

■ ธนวรรณ วินัยเสถียร



สนามบินทั้ง 6 แห่งของบริษัท ท่าอากาศยานไทย จำกัด (มหาชน) หรือทอท. มีศักยภาพรองรับผู้โดยสารรวมกันอยู่ที่ 101 ล้านคน แต่ปัจจุบันมีผู้ใช้บริการมากถึง 141.87 ล้านคน ความแออัดในการให้บริการจึงเป็นสิ่งที่หลีกเลี่ยงไม่ได้

สิ่งที่ทอท. ทำอยู่ขณะนี้ ทำได้เพียงการแก้ปัญหาเฉพาะหน้า โดยปรับวิธีบริหารจัดการภายในสนามบิน เพื่อลดผลกระทบที่เกิดขึ้น ระหว่างรอการขยายสนามบินทั้ง 6 แห่งตามโรดแมปที่วางไว้จะแล้วเสร็จ ซึ่งจะรองรับผู้

โดยสารเพิ่มได้เต็มที่ 243.7 ล้านคน ภายใต้การลงทุน 3.93 แสนล้านบาท ที่นำเสนอบอร์ดทอท. และผ่านการอนุมัติไปแล้ว ไม่รวมแผนลงทุนสร้างสนามบินแห่งใหม่ อย่างสนามบินเชียงใหม่แห่งที่ 2 และสนามบินภูเก็ตแห่งที่ 2 ที่คาดว่าจะใช้งบลงทุนอีกราว 1.26 แสนล้านบาทยังไม่รวมที่ดิน การจะขยายสนามบินแต่ละแห่ง ไม่ใช่ที่ทอท. จะทำได้ทันทีแม้จะใช้งบลงทุนของตัวเอง

เพราะต้องผ่านความเห็นชอบจากกระทรวงคมนาคม, สภาพัฒนา, ไปจนถึงกรม. ทั้งบางโปรเจกต์ต้องศึกษาผลกระทบด้านสิ่งแวดล้อม (EIA) เข้ามาเกี่ยวข้องด้วย แต่จากโทม์ไลน์ล่าสุดของการขยายสนามบินทั้ง 6 แห่งของทอท. ก็พอทำให้มองเห็นภาพการพัฒนาของสนามบินต่างๆ ที่เกิดขึ้น โดยการขยาย "สนามบินสุวรรณภูมิ" ในช่วงปลายปีหน้าการขยายสนามบินสุวรรณภูมิ

เฟส 2 อย่างอาคารเทียบเครื่องบินรองหลังที่ 1 การก่อสร้างอุโมงค์พร้อมติดตั้งระบบขนส่งผู้โดยสารอัตโนมัติจะแล้วเสร็จ

หลังจากลงทุนมาตั้งแต่ปี 2560 จากนั้นทอท.ก็เตรียมแผนลงทุนต่อในสนามบินสุวรรณภูมิ

เฟส 3 คือการก่อสร้างรันเวย์เส้นที่ 3 ที่ยังอยู่ระหว่างการรออนุมัติการศึกษาผลกระทบด้านสิ่งแวดล้อม (EIA) รวมถึงแผนการก่อสร้างอาคารผู้โดยสารด้านทิศเหนือ เพื่อขยายการรองรับเพิ่มเป็น 90 ล้านคน ภายในปี 2565 ทั้งระยะต่อไปก็มีแผนขยายเฟส 4 ในการสร้างอาคารเทียบเครื่องบินรองหลังที่ 2 แล้วเสร็จปี 2569 และการลงทุนในเฟส 5 โดยจะสร้างอาคารผู้โดยสารหลังที่ 3 ด้านทิศใต้และรันเวย์เส้นที่ 4 ลงทุนอีก 1.19 แสนล้านบาท คาดแล้วเสร็จในปี 2573 ซึ่งถึงเวลานั้นสนามบินสุวรรณภูมิจะรองรับได้สูงสุด 150 ล้านคน

สำหรับแผนในการขยาย “สนามบินภูเก็ต” จะขยายเฟส 2 ช่วงปี 2563-2565 จะก่อสร้างลานจอดอากาศยานเพิ่มเติมบนพื้นที่บ้านพักพนักงาน ทอท. เดิมขยายอาคารผู้โดยสารภายในประเทศ เพื่อขยายการรองรับผู้โดยสาร 18 ล้านคนต่อปี

ส่วนการขยาย “สนามบินเชียงใหม่” จะขยายในส่วนองเฟส 1 ช่วงปี 2563-2565 ที่จะก่อสร้างอาคารผู้โดยสารระหว่างประเทศ ปรับปรุงอาคารผู้โดยสารระหว่างประเทศเดิม เป็นอาคารผู้โดยสารภายในประเทศ ก่อสร้างทางขับขนาน ขยายลานจอดอากาศยาน เพื่อขยายการรองรับผู้โดยสารเพิ่มเป็น 18 ล้านคนต่อปี จากนั้นในปี 2564-2568 ก็จะลงทุนในเฟส 2 ที่จะก่อสร้างปรับปรุงอาคารผู้โดยสารระหว่างประเทศ รองรับผู้โดยสาร 8 ล้านคนต่อปี งานปรับปรุงอาคารผู้โดยสารภายในประเทศ รองรับผู้โดยสาร 12 ล้านคนต่อปี ขยายลานจอดอากาศยาน ส่งผลให้ในปี 2568 สนามบินเชียงใหม่จะรับผู้โดยสารได้ 20 ล้านคนต่อปี

ขณะที่การขยาย “สนามบินดอนเมือง” ก็จะขยายเฟส 3 โดยหลักๆจะเป็นการสร้างอาคารผู้โดยสารหลังที่ 3 รองรับเที่ยวบินระหว่างประเทศ ปรับปรุงอาคารผู้โดยสารอาคาร 1 ให้เป็นอาคารโดเมสติก เป็นต้น คาดว่าจะแล้วเสร็จปี 2568

ในส่วนของ “สนามบินหาดใหญ่” จะมีการขยายเฟส 1 ช่วงปี 2564-2568 อาทิ ก่อสร้างทางขับขนานทางด้านทิศตะวันตกก่อสร้างอาคารผู้โดยสารหลัง

ใหม่ และปรับปรุงอาคารผู้โดยสารเดิมเป็นอาคารผู้โดยสารภายในประเทศ ขยายการรองรับผู้โดยสารเพิ่มเป็น 10.5 ล้านคน

“สนามบินแม่ฟ้าหลวง เชียงราย” ก็จะลงทุนเฟส 1 ในปี 2567-2571 โดยขยายลานจอดอากาศยาน จัดสรรการใช้ประโยชน์พื้นที่ภายในอาคารผู้โดยสาร และลงทุนเฟส 2 อาทิ การปรับปรุงพร้อมขยายอาคารผู้โดยสาร ซึ่งคาดว่าจะแล้วเสร็จในปี 2576 ทำให้รองรับผู้โดยสารเพิ่มเป็น 5.2 ล้านคน

นอกจากนี้ทอท.ยังมีแผนสร้างสนามบินเชียงใหม่แห่งที่ 2 พื้นที่ระหว่างอำเภอสันกำแพง จังหวัดเชียงใหม่ กับอำเภอบ้านธิ จังหวัดลำพูน ที่เบื้องต้นพบว่าจะมีที่ดินราวกว่า 5.3 พันไร่ดินที่อาจจะต้องสุท.ร.บ.เวนคืน และสนามบินภูเก็ตแห่งที่ 2 บริเวณตำบลโคกกลอย อำเภอตะกั่วทุ่ง จ.พังงา ซึ่งกว่าครึ่งเป็นพื้นที่ป่าเสื่อมโทรม ที่สามารถดำเนินการตามกระบวนการของรัฐ ส่วนอีกครึ่งเป็นของเอกชนที่ซื้อขายได้ตามปกติ ซึ่งขั้นตอนการดำเนินงานในขณะนี้อยู่ระหว่างการทำเรื่องเสนอไปยังกระทรวงคมนาคม

ทั้งหมดล้วนเป็นแผนในการขยายสนามบินของทอท.ที่จะเกิดขึ้น ■