

# ฐานเศรษฐกิจ

Thansettakij  
Circulation: 120,000  
Ad Rate: 1,250

Section: ตลาดทุน/ภูมิภาค

วันที่: พุธที่ 29 พฤศจิกายน - เสาร์ 1 ธันวาคม 2561

ปีที่: 38

ฉบับที่: 3422

หน้า: 20(บน)

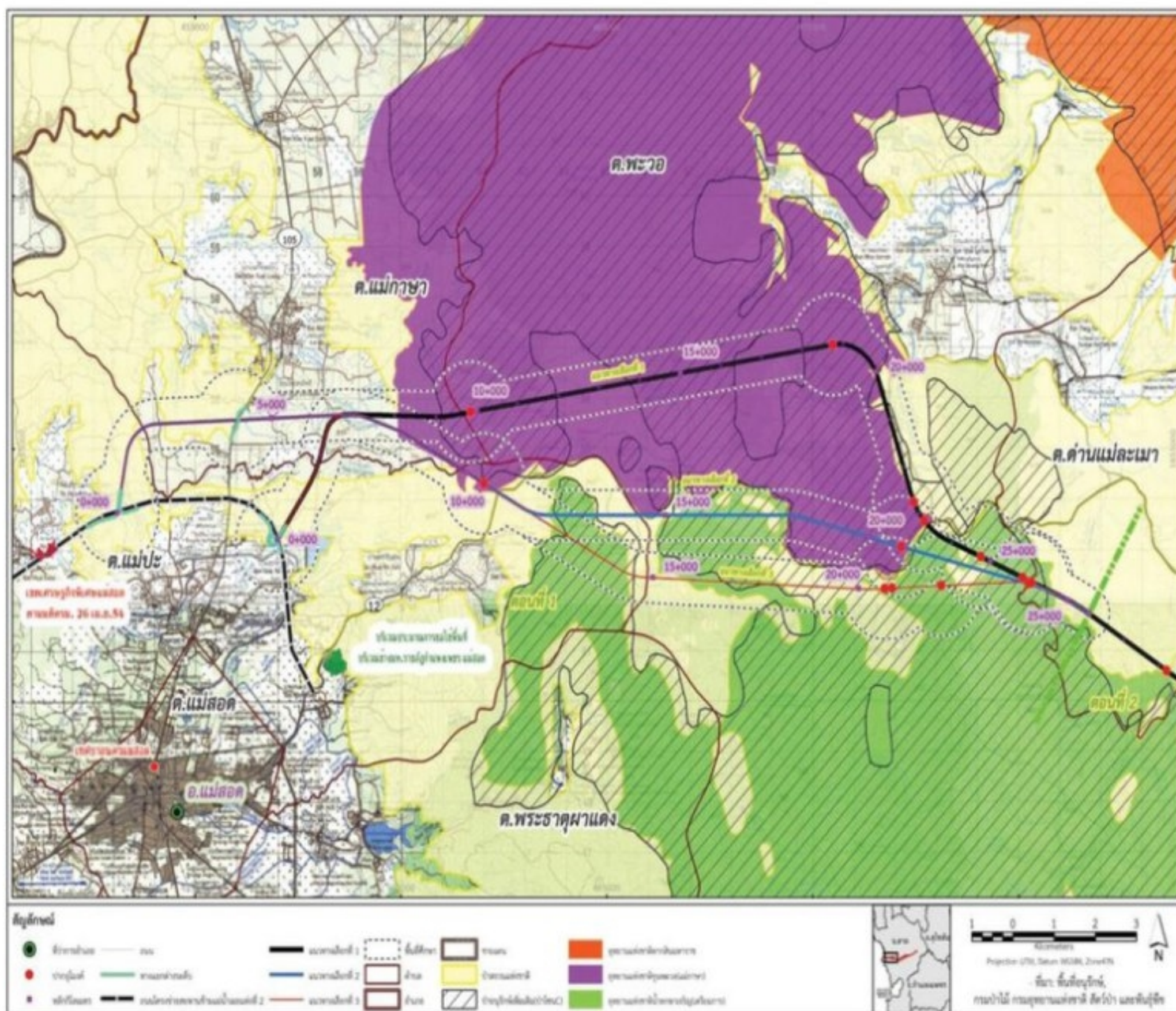
Col.Inch: 60.35

Ad Value: 75,437.50

PRValue (x3): 226,312.50

คลิป: สีสี่

หัวข้อข่าว: 3ทางเลือกอุโมงค์แม่สอด



# 3ทางเลือกอุโมงค์แม่สอด

## >> เร่งทางหลวงยื่นอีไอเอเริ่มลงมือก่อสร้างปี2562

แม่สอดเร่งรัฐออกแบบยื่นอีไอเอมอเตอร์เวย์แม่สอด-ตาก หวังเริ่มลงมือก่อสร้างได้ในปี 2562 รองรับแผนบูรณาการเขตเศรษฐกิจพิเศษแม่สอด กรมทางหลวงขีดเส้น 3 แนวเส้นทางเลือกอุโมงค์ทะลุภูเขา บูรณาการทั้งทาง 4 เลน-เส้นทางรถไฟ

ผู้สื่อข่าวรายงานว่า เมื่อเร็วๆ นี้ ผู้นำท้องถิ่นที่อำเภอแม่สอด จังหวัดตาก อาทิ ดร.เทอดเกียรติ ชินสรนันท์ นายกเทศมนตรีนครแม่สอด นายชัยวัฒน์ วิฑิตธรรมวงศ์ ประธานอาวุโสสภาอุตสาหกรรมจังหวัดตาก ได้ร่วมประชุมปรึกษาหารือเพื่อเร่งรัดการดำเนินการโครงการ

เมกะโปรเจกต์ภาครัฐในการพัฒนาเขตเศรษฐกิจพิเศษตาก (แม่สอด-แม่ระมาด-พบพระ) ตามนโยบาย พล.อ.ประยุทธ์ จันทร์โอชา นายกรัฐมนตรีและหัวหน้าคณะรักษาความสงบแห่งชาติ (คสช.) ซึ่งมีหลายโครงการทั้งที่อยู่ระหว่างดำเนินการที่ต้องติดตามเร่งรัดหรืออยู่ระหว่างศึกษารายละเอียด

ดร.เทอดเกียรติ ชินสรนันท์ นายกเทศมนตรีนครแม่สอด จังหวัดตาก กล่าวว่า ล่าสุดกรมทางหลวง กระทรวงคมนาคม ได้มีหนังสือถึงนายกเทศมนตรีนครแม่สอด ถึงการสนับสนุนของประชาชนในพื้นที่ผ่านทางองค์กรปกครองส่วนท้องถิ่น ที่มีต่อโครงการทางหลวงพิเศษระหว่างเมือง (มอเตอร์เวย์ หรือทางด่วนพิเศษเก็บค่าผ่านทาง-โวลล์เวย์) สายตาก-แม่สอด ที่อยู่ในการศึกษาของกรมทางหลวง โดยอยู่ระหว่างการศึกษาคความเหมาะสมทางด้านเศรษฐกิจ วิศวกรรม และผลกระทบต่อสิ่งแวดล้อม ซึ่งจะแล้วเสร็จในปี 2561 นี้

แต่เนื่องจากโครงการนี้มีมูลค่าการลงทุนสูง จึงเสนอแนะให้เร่งดำเนินการออกแบบ และศึกษาวิเคราะห์ผลกระทบต่อสิ่งแวดล้อม (Environmental Impact Assessment-EIA) ในการศึกษารูปแบบการลงทุน จัดกรรมสิทธิ์ โดยคาดว่าจะเริ่มดำเนินการก่อสร้างในปี 2562-2569 ต่อไป ทั้งนี้เพื่อเป็นการรองรับการพัฒนาพื้นที่เขตเศรษฐกิจพิเศษตาก (แม่สอด-แม่ระมาด-พบพระ) ต่อไป

ในปัจจุบันนี้ กรมทางหลวงได้ปรับปรุงขยายช่องทางจราจรทางหลวงหมายเลข 12 ช่วงสายตาก-แม่สอด เป็น 4 ช่องทาง

# ฐานเศรษฐกิจ

Thansettakij  
Circulation: 120,000  
Ad Rate: 1,250

Section: ตลาดทุน/ภูมิภาค

วันที่: พุธที่ 29 พฤศจิกายน - เสาร์ 1 ธันวาคม 2561

ปีที่: 38

ฉบับที่: 3422

หน้า: 20(บน)

Col.Inch: 60.35

Ad Value: 75,437.50

PRValue (x3): 226,312.50

คลิป: สี่สี่

หัวข้อข่าว: 3ทางเลือกอุโมงค์แม่สอด

จรรยา หรือ 4 เลน ตลอดสาย มีกำหนดแล้วเสร็จสมบูรณ์แบบ ตลอดเส้นทางในปี 2563 แต่เนื่องจากแนวเส้นทางต้องตัดผ่านพื้นที่ป่าและภูเขาสูง มีความ

คดเคี้ยวสูงชัน จนเกิดอุบัติเหตุบ่อยครั้ง กรมทางหลวงจึงศึกษาสำรวจและออกแบบ เพื่อแก้ไข ปัญหาและลดอุบัติเหตุที่บริเวณ ดอยรวก ซึ่งอยู่ระหว่างกำลัง ดำเนินการ

โดยขณะนี้อยู่ระหว่าง ศึกษาเปรียบเทียบแนวเส้นทาง ของอุโมงค์ที่จะเจาะผ่านภูเขา เพื่อลดความคดเคี้ยว สูงชัน เป็น 3 แนวทางเลือก ระหว่างท้องที่ ตำบลด่านแม่ละเมา ตำบลพะวอ ตำบลแม่กาษา ไปบรรจบแนว ถนนรอบเมืองแม่สอด ระยะทาง ศึกษา 25 กิโลเมตร โดยการ ศึกษาการเจาะอุโมงค์ในเส้นทางแม่สอด-ตากนี้ จะศึกษา ควบคู่ไปกับโครงการทางหลวง พิเศษระหว่างเมือง รวมถึงโครงการ เส้นทางรถไฟสายนครสวรรค์- กำแพงเพชร-ตาก-แม่สอด ไป พร้อมกัน ■