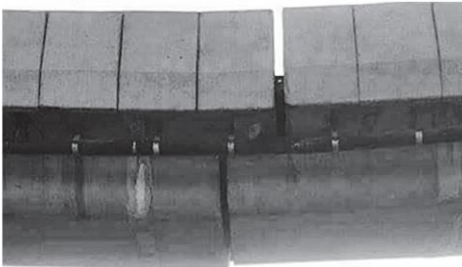




ปิดการจราจรสะพานพิวเจอร์พาร์ค

● จุดเชื่อมต่อสะพานเคลื่อน-ทางหลวงรังษอมด่วน-ให้เข้าทางพหลฯ



กรมทางหลวง แจ้งปิดสะพานเข้าห้าง พิวเจอร์พาร์ค รังสิต เพื่อให้ผู้เชี่ยวชาญตรวจสอบ โครงสร้างสะพานและใช้สะพานกลับรถบนทางหลวง หมายเลข 1 ถนนพหลโยธิน

เมื่อวันที่ 30 พ.ค.กรมทางหลวง แจ้งว่า สำนักงานทางหลวงที่ 13 (กรุงเทพฯ) ได้เข้าพื้นที่ และตรวจสอบโครงสร้างสะพานเข้าห้างพิวเจอร์พาร์ค รังสิต พบว่า บริเวณจุดเชื่อมต่อ (Joint) ของสะพานได้มีการเคลื่อนตัวออก จึงมีความ จำเป็นต้องปิดการจราจรสะพานดังกล่าวเพื่อความปลอดภัยของประชาชนผู้ใช้รถใช้ถนน ตั้งแต่ วันที่ 30 พ.ค. เวลา 14.30 น. เป็นต้นไป จนกว่า จะดำเนินการแล้วเสร็จ ทั้งนี้ กรมทางหลวงได้ จัดวางแผนแบริเออร์ ติดตั้งป้ายเตือนสะพาน ชำรุดป้ายเลี้ยว ป้ายแนะนำพร้อมทั้งได้ประสาน

ให้ผู้เชี่ยวชาญมาตรวจสอบสะพานดังกล่าวแล้ว ในระหว่างดำเนินการอาจทำให้การจราจร ติดขัด ไม่สะดวกแก่ผู้ใช้รถใช้ถนนและประชาชน ทั่วไป กรมทางหลวงต้องขออภัยในความไม่ สะดวกมา ณ โอกาสนี้ ดังนั้น จึงแนะนำผู้ใช้ บริการห้างสรรพสินค้าดังกล่าวไปใช้สะพาน กลับรถบนทางหลวงหมายเลข 1 (ถนนพหลโยธิน) ที่กม.32+500 ซึ่งห่างออกไปประมาณ 1 กิโลเมตร แทน โดยได้ประสานกับห้างฯ เพื่อจัดการจราจร ให้สะดวกแก่ผู้ใช้บริการต่อไป นอกจากนี้ ขอ ความร่วมมือผู้ใช้รถใช้ถนน ปฏิบัติตามป้ายเตือน และคำแนะนำของเจ้าหน้าที่อย่างเคร่งครัด ทั้งนี้ สามารถสอบถามรายละเอียดเพิ่มเติม หรือแจ้ง เหตุต่างๆระหว่างดำเนินการได้ที่สายด่วนกรม ทางหลวง 1586.

สะพานแยก

เมื่อวันที่ 30 พ.ค. บริเวณสะพานทางเข้า ห้างพิวเจอร์พาร์ค รังสิต เกิดรอยแยกทรุดตัวกรม ทางหลวงเข้าตรวจสอบ พร้อมสั่งปิดเพื่อเร่งดำเนินการแก้ไขแล้ว.

