



สรุปลงการสำคัญ

แผนยุทธศาสตร์กระทรวงคมนาคม

พ.ศ. 2548-2552



แผนยุทธศาสตร์กระทรวงคมนาคม

มุ่งมั่นพัฒนาระบบการขนส่งและจราจร ให้สะดวก รวดเร็ว ปลอดภัย มีประสิทธิภาพ โปร่งใส ทันเวลา ทำให้ประชาชนทุกระดับ สามารถเข้าถึงระบบคมนาคมขนส่งสาธารณะได้อย่างเท่าเทียมกัน พัฒนาให้เกิดการเชื่อมโยงโครงข่ายคมนาคมขนส่งทุกระบบ เพื่อสนับสนุนการเพิ่มขีดความสามารถในการเสริมสร้างศักยภาพของประเทศสู่การเป็นศูนย์กลางการคมนาคมขนส่งและจราจรในภูมิภาค

วิสัยทัศน์ (VISION)

พันธกิจ (Mission)

พัฒนาระบบ กลไก และบุคลากรในองค์กร รวมทั้งวางแผนนโยบายการพัฒนา ก่อสร้างและควบคุมการขนส่งทางบก ทางน้ำ ทางอากาศ ให้มีบริการที่เพียงพอ มีประสิทธิภาพทั่วถึง คุ้มค่า และยุติธรรม



ยุทธศาสตร์กระทรวงคมนาคม

เป้าประสงค์ (Objectives)

สร้างเสริมให้เกิดความสามารถ
ในการแข่งขันของประเทศ
(Competitiveness)

เสริมสร้างให้เกิดประสิทธิภาพ
ในระบบขนส่ง
(Efficiency)

พัฒนาการกำกับดูแลและ
การบริหารกิจการบ้านเมืองที่ดี
(Governance)

ยุทธศาสตร์ (Strategies)

เพิ่มขีดความสามารถของระบบโครงสร้างพื้นฐานและบริการคมนาคมขนส่งให้มี
ความคุ้มค่าและทั่วถึงเพื่อตอบสนองต่อยุทธศาสตร์การพัฒนาประเทศอย่างบูรณาการ

พัฒนาและเชื่อมโยงโครงข่ายระบบขนส่งมวลชน ระบบขนส่งสาธารณะทั้งคนและ
สินค้า และขยายโอกาสการเดินทางสัญจรอย่างเสมอภาคโดยทั่วถึงกัน และเป็นตัวเร่ง
ให้เกิดการพัฒนาประเทศอย่างยั่งยืน

ทำให้ระบบการคมนาคมขนส่งมีความปลอดภัย มีผลกระทบต่อสิ่งแวดล้อมน้อย และ
ส่งเสริมคุณภาพชีวิตของประชาชนให้ดีขึ้น ลดความสูญเสียทางเศรษฐกิจ

ปรับปรุงโครงข่ายการคมนาคมขนส่งที่มีอยู่เดิมให้มีประสิทธิภาพ

สร้างศักยภาพการบริหารจัดการ กำกับ ดูแลที่ดี โดยให้ประชาชนมีส่วนร่วมอย่างมี
เอกภาพ เพื่อยกระดับคุณภาพการให้บริการต่อประชาชน



โครงสร้างกระทรวงคมนาคม

ประกอบด้วย:

□ กลุ่มภารกิจการพัฒนาโครงสร้างพื้นฐาน

ด้านทางหลวง

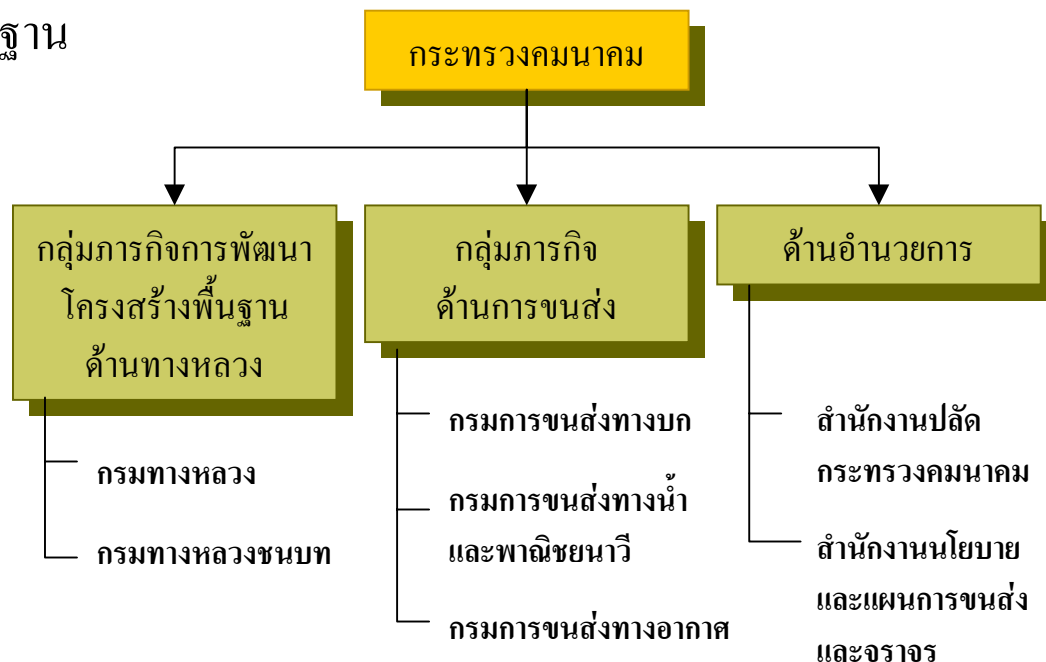
- กรมทางหลวง
- กรมทางหลวงชนบท

□ กลุ่มภารกิจด้านการขนส่ง

- กรมการขนส่งทางบก
- กรมการขนส่งทางน้ำและพาณิชยนาวี
- กรมการขนส่งทางอากาศ

□ ด้านอำนวยการ

- สำนักงานปลัดกระทรวงคมนาคม
- สำนักงานนโยบายและแผนการขนส่งและจราจร





ยุทธศาสตร์ ตัวชี้วัด แผนงานและ โครงการสนับสนุน

ระดับกระทรวงคมนาคม

ยุทธศาสตร์

เพิ่มขีดความสามารถของระบบโครงสร้างพื้นฐานและบริการคมนาคมขนส่งให้มีความคุ้มค่าและทั่วถึงเพื่อตอบสนองต่อยุทธศาสตร์การพัฒนาประเทศไทยอย่างบูรณาการ

ตัวชี้วัด (KPI)

1. ร้อยละความสำเร็จของแผนงานโครงการของกระทรวงคมนาคมที่เกี่ยวข้องกับการพัฒนาระบบการขนส่งต่อเนื่องหลายรูปแบบและการจัดการต่อเนื่องระบบ Logistics

2. ร้อยละความสำเร็จถ่วงน้ำหนักของการดำเนินการโครงการสารสนเทศด้านการขนส่งของกระทรวงคมนาคม

แผนงานโครงการ

• โครงการพัฒนาระบบการขนส่งต่อเนื่องหลายรูปแบบและการจัดการต่อเนื่องระบบ Logistics เพื่อนำแผนไปสู่การปฏิบัติ

• โครงการพัฒนาระบบคลังข้อมูลด้านการขนส่งของกระทรวงคมนาคม (EIS)

• โครงการปรับปรุงและบำรุงรักษาระบบฐานข้อมูลสารสนเทศ และแบบจำลองด้านการขนส่งและจราจร (TDMC phase 4)



ยุทธศาสตร์ ตัวชี้วัด แผนงานและ โครงการสนับสนุน

ระดับกระทรวงคมนาคม

ยุทธศาสตร์

พัฒนาและเชื่อมโยงเครือข่ายระบบขนส่งมวลชน ระบบขนส่งสาธารณะทั้งคนและสินค้า และขยายโอกาสการเดินทางสัญจรอย่างเสมอภาคโดยทั่วถึงกัน และเป็นตัวเร่งให้เกิดการพัฒนาประเทศอย่างยั่งยืน

ตัวชี้วัด (KPI)

3. ร้อยละความสำเร็จ ถ่วงน้ำหนักของการดำเนินการตามแผนงานการพัฒนา ระบบขนส่ง เพื่อรองรับยุทธศาสตร์รายพื้นที่

แผนงานโครงการ

- โครงการก่อสร้างถนนเพื่อสนับสนุนยุทธศาสตร์ชายแดน
- โครงการพัฒนาชุมทะเลสาบสงขลา สายบ้านไสกลิ่ง-บ้านหัวป่า จ.พัทลุง
- โครงการก่อสร้างท่าเรืออ่าวอุดม
- โครงการพัฒนาท่าอากาศยานกระบี่
- โครงการพัฒนาทางหลวงในพื้นที่ชายฝั่งทะเลภาคตะวันออก สายทางเตียงเมือง จ. ชลบุรี



ยุทธศาสตร์ ตัวชี้วัด แผนงานและโครงการสนับสนุน

ระดับกระทรวงคมนาคม

ยุทธศาสตร์

ทำให้ระบบการคมนาคม ขนส่งมีความปลอดภัย มีผลกระทบต่อสิ่งแวดล้อมน้อย และส่งเสริมคุณภาพชีวิตของประชาชนให้ดีขึ้น ลดความสูญเสียทางเศรษฐกิจ



ตัวชี้วัด (KPI)

4. ร้อยละความสำเร็จถ่วงน้ำหนักของการดำเนินการตามแผนงานด้านความปลอดภัยของระบบขนส่ง

5. อัตราความเร็วเฉลี่ยของการเดินทางในกรุงเทพมหานครและปริมณฑล ในช่วงเวลาเร่งด่วน
5.1 ช่วงเช้า (6.00-9.00 น.)
5.2 ช่วงเย็น (16.00-19.00 น.)

6. อัตราส่วนจำนวนผู้เสียชีวิตอันเนื่องมาจากถนนในโครงข่ายของกรมทางหลวง และกรมทางหลวงชนบท ต่อจำนวนรถจดทะเบียนล้านคัน

แผนงานโครงการ

• โครงการการติดตั้งไฟ PAPI และปรับปรุงระบบไฟฟ้าสนามบินทางวิ่ง ทางขับ ท่าอากาศยาน สุราษฎร์ธานี

• โครงการรณรงค์ป้องกันและลดอุบัติเหตุทางถนนในช่วงเทศกาลสำคัญ

• โครงการงานก่อสร้างท่าเทียบเรือเกาะสมุยเพิ่มเติม ระยะที่ 3

• โครงการฝึกอบรมด้านการตรวจสอบความปลอดภัยทางถนน

• การดำเนินการตามโครงการพัฒนาระบบรางในเขตเมืองตามกรอบของโครงการ URMAP

• การดำเนินการตามมติของ คจร.

• การดำเนินการตามโครงการแผนงานพัฒนา และบำรุงรักษาโครงข่ายทางหลวงของกรมทางหลวง กรมทางหลวงชนบท

ยุทธศาสตร์ ตัวชี้วัด แผนงานและโครงการสนับสนุน

ระดับกระทรวงคมนาคม



ยุทธศาสตร์

สร้างศักยภาพการบริหารจัดการ กำกับดูแลที่ดี โดยให้ประชาชนมีส่วนร่วมอย่างมีเอกภาพ เพื่อยกระดับคุณภาพการให้บริการต่อประชาชน

ตัวชี้วัด (KPI)

7. ระดับความสำเร็จของระบบการแก้ไข ปรับปรุงกฎหมายของกระทรวงคมนาคม ให้สอดคล้องกับยุทธศาสตร์การบริหารราชการแผ่นดิน ระดับมาตรฐานการให้บริการ ความปลอดภัย และสนับสนุนการพัฒนาธุรกิจการขนส่ง

แผนงานโครงการ

- การดำเนินการของคณะกรรมการวางนโยบายปรับปรุงแก้ไขกฎหมายของกระทรวงคมนาคม



ยุทธศาสตร์ ตัวชี้วัด แผนงานและโครงการสนับสนุน

ระดับกลุ่มภารกิจการพัฒนาโครงสร้างพื้นฐานด้านทางหลวง

ยุทธศาสตร์

เพิ่มขีดความสามารถของระบบ
โครงสร้างพื้นฐานและบริการ
คมนาคมขนส่งให้มีความคุ้มค่า
และทั่วถึง เพื่อตอบสนองต่อ
ยุทธศาสตร์การพัฒนาประเทศ
อย่างบูรณาการ

ตัวชี้วัด (KPI)

1. ร้อยละความสำเร็จ
ถ่วงน้ำหนักของการดำเนินการ
พัฒนาโครงข่ายสายทาง และ
โครงสร้างพื้นฐานการขนส่ง
เพื่อรองรับยุทธศาสตร์
การพัฒนาระบบโลจิสติกส์ของ
ประเทศไทยเพื่อเป็นศูนย์กลาง
ของโลจิสติกส์ภูมิภาค

แผนงานโครงการ

- โครงการกิจกรรมสนับสนุนสนามบินสุวรรณภูมิ
- โครงการก่อสร้างถนนเข้าท่าเทียบเรือเอนกประสงค์จังหวัดระนอง
- โครงการก่อสร้างถนนสนับสนุนท่าเทียบเรือจังหวัดนครพนม
- โครงการมินิบูรี - ลาดกระบัง
- โครงการสายทางเข้า-ออก จากถนนอ่อนนุช (Access C)
- โครงการสายทางเข้า-ออก ด้านตะวันตก (ถนนกิ่งแก้ว)
- โครงการสายปรับปรุงทางหลวงหมายเลข 34 บางนา-สุวรรณภูมิ
- โครงการสายทางเข้า-ออกจากทางแยกต่างระดับร่มเกล้า (Access A&E) ส่วนที่ 3



ยุทธศาสตร์ ตัวชี้วัด แผนงานและ โครงการสนับสนุน

ระดับกลุ่มภารกิจการพัฒนาโครงสร้างพื้นฐานด้านทางหลวง

ยุทธศาสตร์

ตัวชี้วัด (KPI)

แผนงานโครงการ

พัฒนาและเชื่อมโยงเครือข่ายระบบขนส่งมวลชน ระบบขนส่งสาธารณะทั้งคนและสินค้า และขยายโอกาสการเดินทางสัญจรอย่างเสมอภาคโดยทั่วถึงกัน และเป็นตัวเร่งให้เกิดการพัฒนาประเทศอย่างยั่งยืน

2. ร้อยละความสำเร็จ ถ่วงน้ำหนักของการดำเนินการตามแผนงานการพัฒนาโครงสร้างพื้นฐานเพื่อเพิ่มความสามารถในการสัญจรทางถนน

• โครงการสายทางบางบัวทอง-บรรจบทางหลวงหมายเลข 307

• โครงการสายแยกทางหลวงหมายเลข 345

• โครงการสายบางพลี-บางป่อ

• โครงการก่อสร้างสะพานข้ามแม่น้ำเจ้าพระยาบริเวณห้าแยกปากเกร็ด และถนนเชื่อมต่อ

• โครงการก่อสร้างถนนสาย ก พังเมืองรวมสะเดา จ. สงขลา



ยุทธศาสตร์ ตัวชี้วัด แผนงานและโครงการสนับสนุน ระดับกลุ่มภารกิจการพัฒนาโครงสร้างพื้นฐานด้านทางหลวง

ยุทธศาสตร์

ปรับปรุงโครงข่าย
การคมนาคมขนส่ง
ที่มีอยู่เดิม
ให้มีประสิทธิภาพ

ตัวชี้วัด (KPI)

3. ร้อยละความสำเร็จ
ถ่วงน้ำหนักของการดำเนินการ
ปรับปรุงโครงข่ายคมนาคม
ขนส่งที่มีอยู่เดิม
ให้มีประสิทธิภาพ

แผนงานโครงการ

- โครงการสาย อ.หางดง- อ.จอมทอง ตอน 1
- โครงการสาย อ.ชะอำ-อ.ปราณบุรี
- โครงการสาย อ.โชคชัย-อ.หนองกี่
- โครงการสาย นร 4021 แยกทางหลวงหมายเลข 4
- โครงการสาย สก 2004 แยกทางหลวงหมายเลข 33



ยุทธศาสตร์ ตัวชี้วัด แผนงานและ โครงการสนับสนุน ระดับกลุ่มภารกิจด้านการขนส่ง

ยุทธศาสตร์

เพิ่มขีดความสามารถของระบบโครงสร้างพื้นฐานและบริการคมนาคมขนส่งให้มีความคุ้มค่าและทั่วถึงเพื่อตอบสนองต่อยุทธศาสตร์การพัฒนาประเทศอย่างบูรณาการ

ตัวชี้วัด (KPI)

1. ร้อยละความสำเร็จ ถ่วงน้ำหนักของการดำเนินการพัฒนาระบบและบริการขนส่งเพื่อเชื่อมโยงความต้องการขนส่งจากประเทศเพื่อนบ้านและระบบโลจิสติกส์

2. ร้อยละความสำเร็จ ถ่วงน้ำหนักของการดำเนินการตามแผนงานการพัฒนาความสามารถของระบบขนส่งสาธารณะ

แผนงานโครงการ

• โครงการสำรวจออกแบบเพื่อก่อสร้างท่าเรือน้ำลึกปากบารา จังหวัดสตูล

• โครงการพัฒนาท่าอากาศยานอุดรธานี

• โครงการก่อสร้างสถานีขนส่งผู้โดยสารจังหวัดนราธิวาส

• โครงการก่อสร้างสถานีขนส่งผู้โดยสารจังหวัดนครสวรรค์แห่งที่ 2



ยุทธศาสตร์ ตัวชี้วัด แผนงานและ โครงการสนับสนุน

ระดับกลุ่มภารกิจด้านการขนส่ง

ยุทธศาสตร์

พัฒนาและเชื่อมโยงเครือข่ายระบบขนส่งมวลชน ระบบขนส่งสาธารณะทั้งคนและสินค้า และขยายโอกาสการเดินทางสัญจรอย่างเสมอภาคโดยทั่วถึงกัน และเป็นตัวเร่งให้เกิดการพัฒนาประเทศอย่างยั่งยืน

ตัวชี้วัด (KPI)

3. ร้อยละความสำเร็จ ถ่วงน้ำหนักของการดำเนินการตามแผนงานการพัฒนา ระบบการขนส่ง เพื่อเพิ่มความสามารถในการสัญจรทางบก ทางน้ำ และทางอากาศ

แผนงานโครงการ

- โครงการขุดลอกบำรุงรักษาร่องน้ำ เพื่อพัฒนาร่องน้ำทางเดินเรือให้มีความสะดวก รวดเร็ว
- โครงการติดตั้งสะพานเทียบเครื่องบินท่าอากาศยานสุราษฎร์ธานี